



Osiedle Naturama

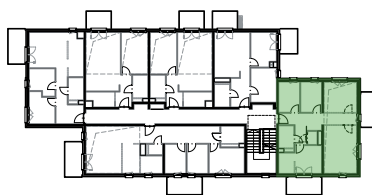
POZNAŃ, UL. KOSZALIŃSKA



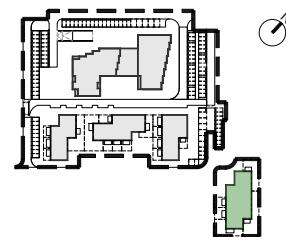
ETAP: 2, BUDYNEK: 22D
MIESZKANIE NR: 12

PIĘTRO: PIĘTRO 2
LICZBA POKÓJ: 4
POWIERZCHNIA UŻYTKOWA: 74,29M²

RZUT KONDYGNACJI



PLAN ZAGOSPODAROWANIA TERENU



RZUT MIESZKANIA



K	KORYTARZ	9,29
Ł	ŁAZIENKA	4,18
P+A	POKÓJ Z ANEKSEM	33,42
PG	POM. GOSPODARCZE	1,37
P1	POKÓJ	11,95
P2	POKÓJ	7,04
P3	POKÓJ	7,04

POWIERZCHNIA UŻYTKOWA 74,29M²

POW. BALKONU 1	6,69M ²
POW. BALKONU 2	6,69M ²

- ŚCIANKA INSTALACYJNA - DO WYKONANIA PRZEZ NABYWCĘ
- - - - - MOŻLIWE WYDZIELENIE POMIESZCZENIA
- ŚCIANY DZIAŁOWE Z MOŻLIWOŚCIĄ DEMONTAŻU
- ŚCIANY PIONÓW INSTALACYJNYCH - BEZ MOŻLIWOŚCI DEMONTAŻU
- ŚCIANY KONSTRUKCYJNE - BEZ MOŻLIWOŚCI DEMONTAŻU

DODATKOWA PRZESTRZEŃ OTWARTA



0 1 2 3 4 5

SKALA 1:100

BIURO SPRZEDAŻY

Nickel Development ul. Piątkowska 110, Poznań
+48 506 175 176
sprzedaz@nickel.com.pl

Podana na karcie powierzchnia pomieszczeń jest powierzchnią projektową i może się nieznacznie różnić od powierzchni w wybudowanym budynku. Umeblowanie oraz zagospodarowanie terenu jest tylko wizualizacją i nie stanowi oferty handlowej - ma jedynie charakter poglądowy, przybliżający wielkość mieszkania.

