

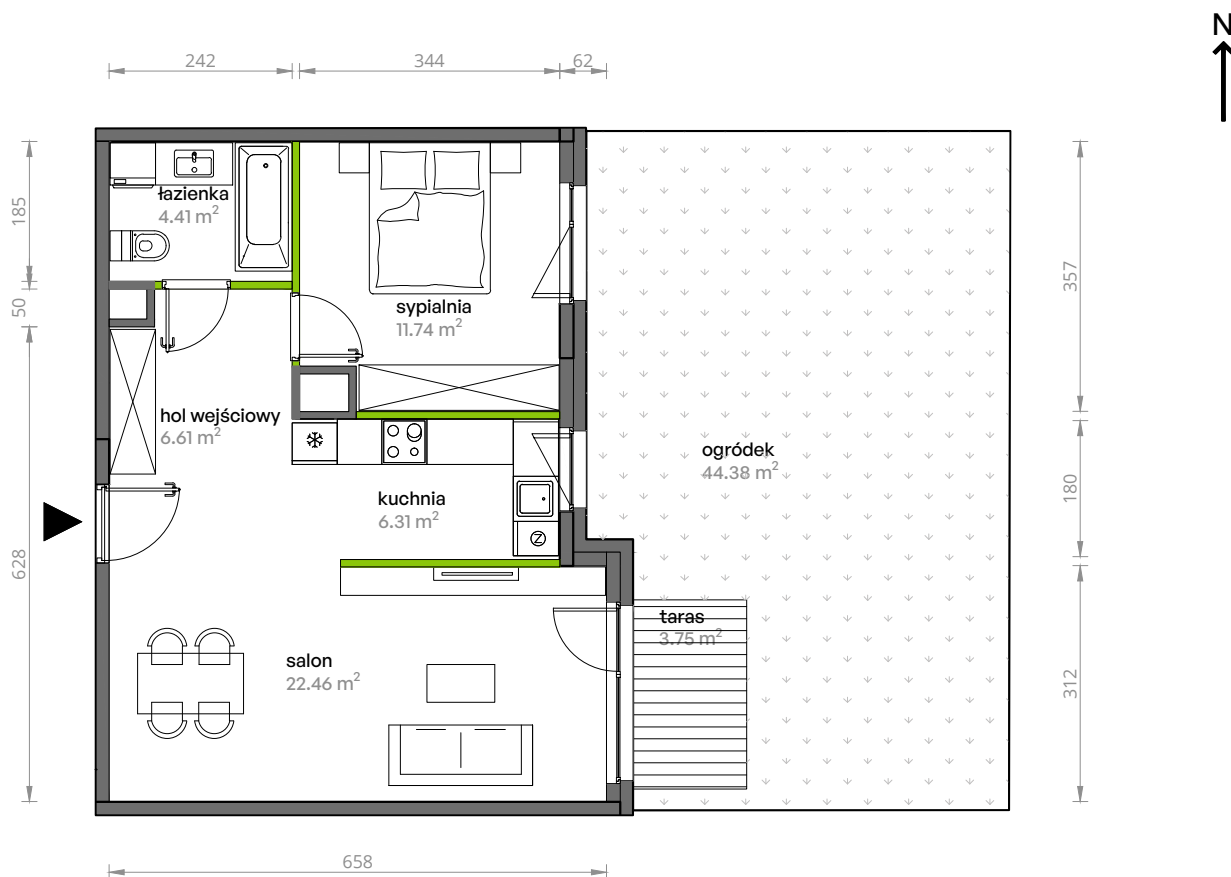
# Aleje Praskie.

## nr 142



Powierzchnia **51,53 m<sup>2</sup>**

**Parter**

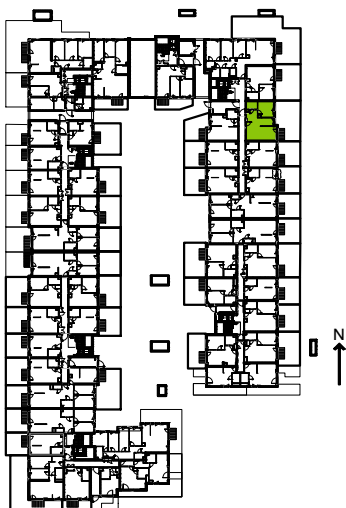


Aranżacja mieszkania jest przykładowa.

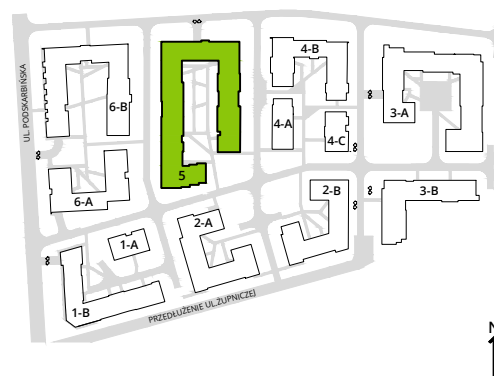
### Powierzchnia użytkowa

hol wejściowy	6.61 m <sup>2</sup>
łazienka	4.41 m <sup>2</sup>
sypialnia	11.74 m <sup>2</sup>
kuchnia	6.31 m <sup>2</sup>
salon	22.46 m <sup>2</sup>
<b>Razem</b>	<b>51.53 m<sup>2</sup></b>
+taras	3.75 m <sup>2</sup>
+ogródek	44.38 m <sup>2</sup>

### Rzut kondygnacji Parter



### Plan osiedla Budynek 5



U nas nigdy nie płacisz za powierzchnię pod ścianami działowymi.