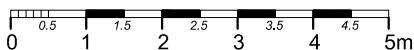
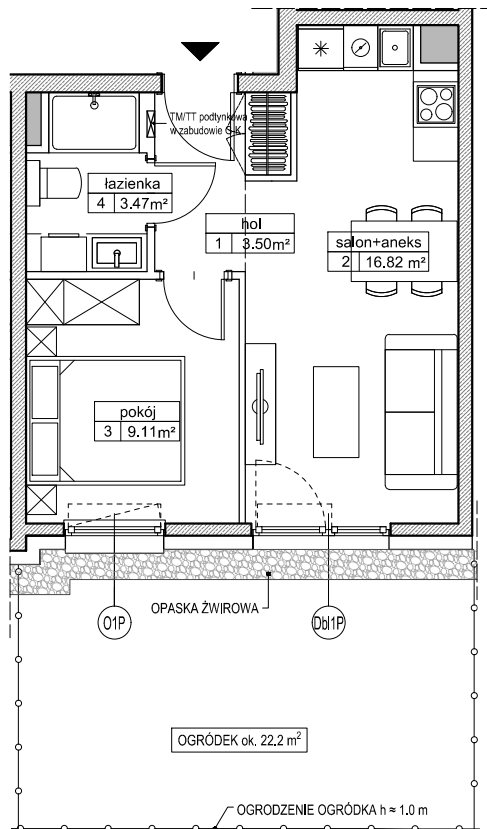
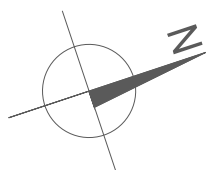
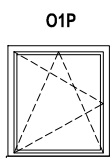
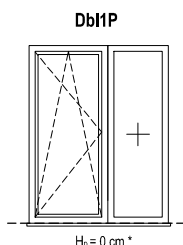


SCHEMAT OKIEN W WIDOKU OD ZEWNĄTRZ



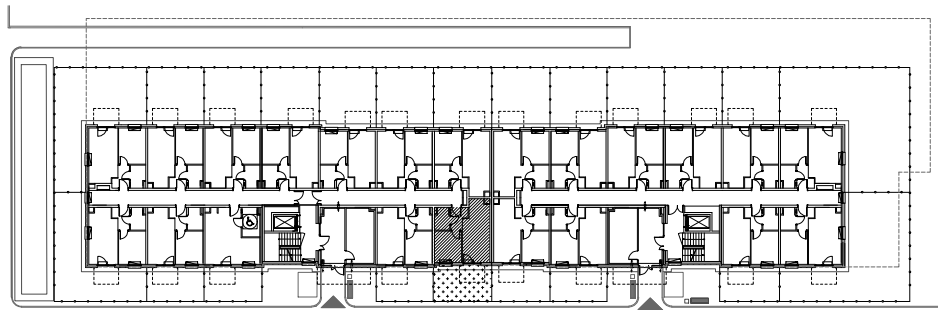
ZADANIE 2
MIESZKANIE B.1.1.11
POWIERZCHNIA 32.90 m²
POZIOM PARTER

UWAGI:

1. Powierzchnie mieszkań liczone wg. normy PN-ISO - 9836 : 2022-07 (tolerancja ±5cm)
2. Powierzchnia ogródka liczona w osi ogrodzenia (tolerancja ±5cm)
3. Ogrodzenie ogródka o wysokości ok. 1m
4. Na terenie ogródka mogą wystąpić elementy infrastruktury technicznej: studzienki drenażowe, studnie kanalizacji sanitarnych, wody, teletechniczne itp.

* Hp - wysokość parapetu mierzona od niewykończonego poziomu podłogi

RZUT PARTERU, BUDYNEK B



RZUT OSIEDLA

