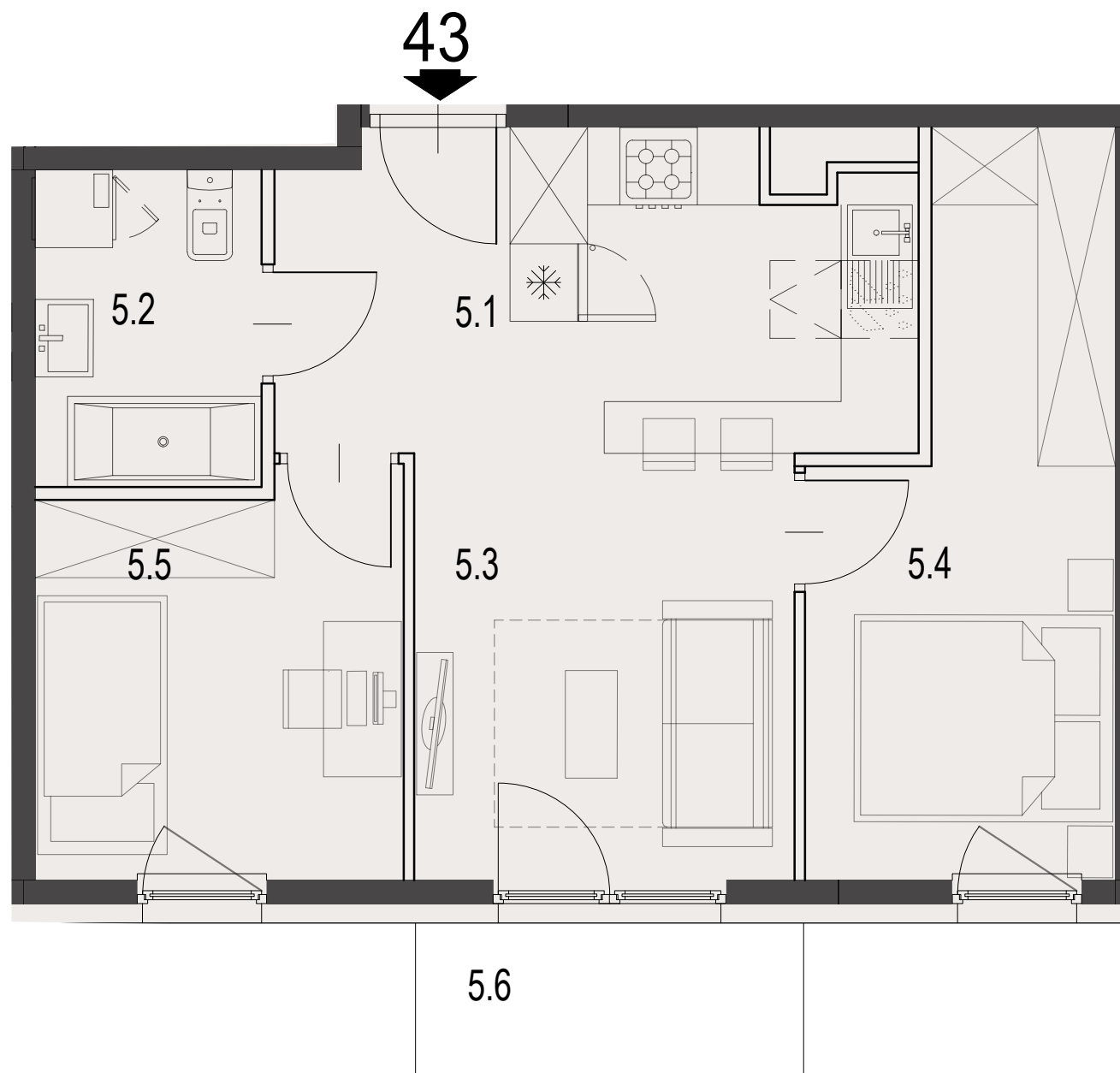


43

MIESZKANIE

BUDYNEK A

CZARNOCHOWICE

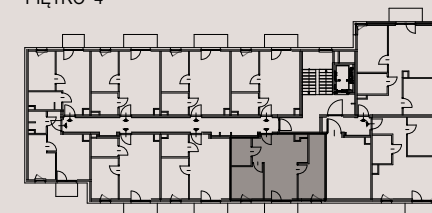
LICZBA POKOI 3 pokoje
 POWIERZCHNIA UŻYTKOWA 45,37 m²
 BALKON 3,60 m²

ZESTAWIENIE POWIERZCHNI UŻYTKOWEJ

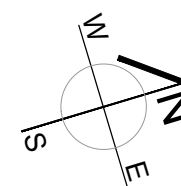
oznaczenie	nazwa pomieszczenia	pow .m ²	
mieszkanie 43	2.1	PRZEDPOKÓJ	3.96
	2.2	ŁAZIENKA	4.22
	2.3	POKÓJ+ANEKS KUCHENNY	17.36
	2.4	POKÓJ	11.26
	2.5	POKÓJ	8.57
2.6	BALKON	3.60	

**ECCO
PANORAMA**

PIĘTRO 4



Załącznik 1 do Prospektu Informacyjnego: Czarnochowice
 Karta mieszkania z określeniem jego powierzchni, układu pomieszczeń

**PM development**