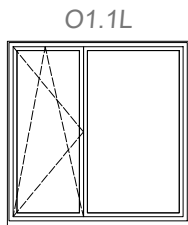
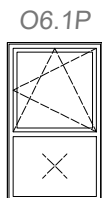


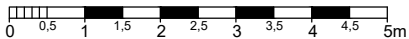
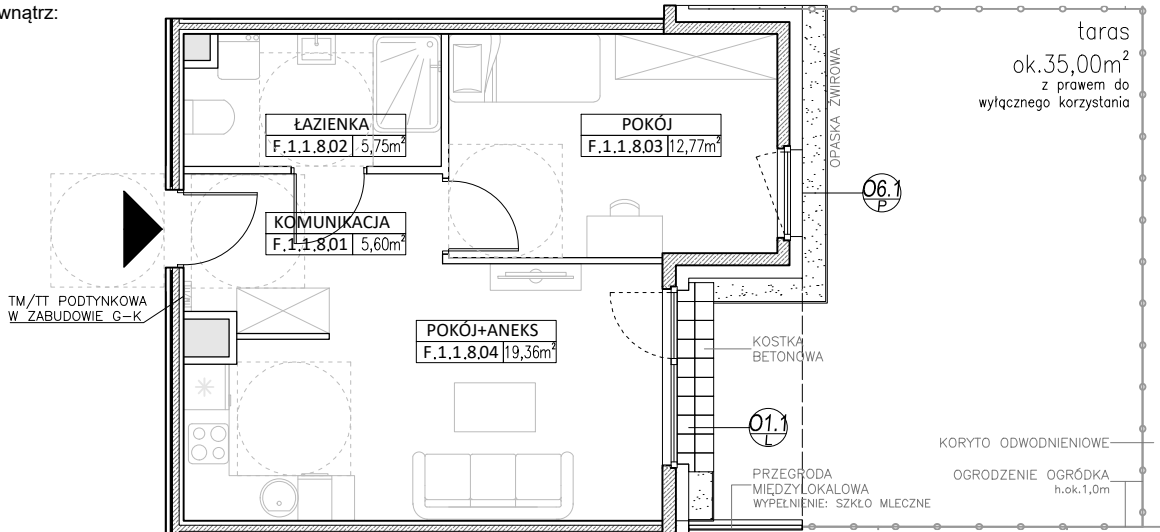
Schemat okien w widoku od wewnątrz:



Okno balkonowe
Hp=0cm*



Hp=26cm*



ETAP II
MIESZKANIE F.1.1.8
POWIERZCHNIA 43,48 m²
POZIOM PARTER

UWAGA:

Mieszkanie przystosowane do potrzeb osób niepełnosprawnych zgodnie z Konwencją o prawach osób niepełnosprawnych sporządzoną w Nowym Jorku dnia 13 grudnia 2006r. Przy zmianach aranżacyjnych należy:

- zapewnić przestrzeń manewrową o wymiarach co najmniej 1,5m x 1,5m w pomieszczeniach higieniczno - sanitarnych,
- drzwi o szerokości min. 90cm,
- klamki w oknach na wysokości max. 120cm,
- unifon z funkcją alarmowo - przyzywową na wysokości 110cm.

UWAGI:

1. Powierzchnie liczone wg normy PN - ISO - 9836 : 1997 (tolerancja ±5cm).
2. Powierzchnia ogródka liczona w osi ogrodzenia (tolerancja ±5cm).
3. Taras pokazany na karcie mieszkania posiada funkcję rekreacyjną, bez możliwości zmiany wykonanych warstw podłoża i wykończenia oraz dokonywania nasadzeń naruszających strukturę warstw podłoża. Dopuszcza się zagospodarowanie terenu trawą.
4. Ogrodzenie tarasu h = ok.1,0metra.

* hp - wysokość niewykończonego parapetu mierzona od niewykończonego poziomu stropu (tolerancja ±2cm)

