



03-017 Warszawa  
ul. Cieślowskich 53  
tel. 22 545 70 20  
www.novisa.pl

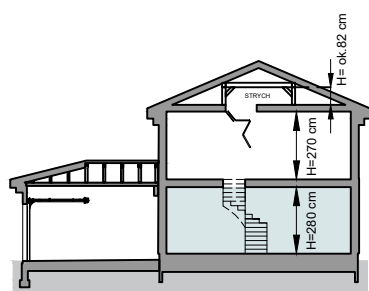
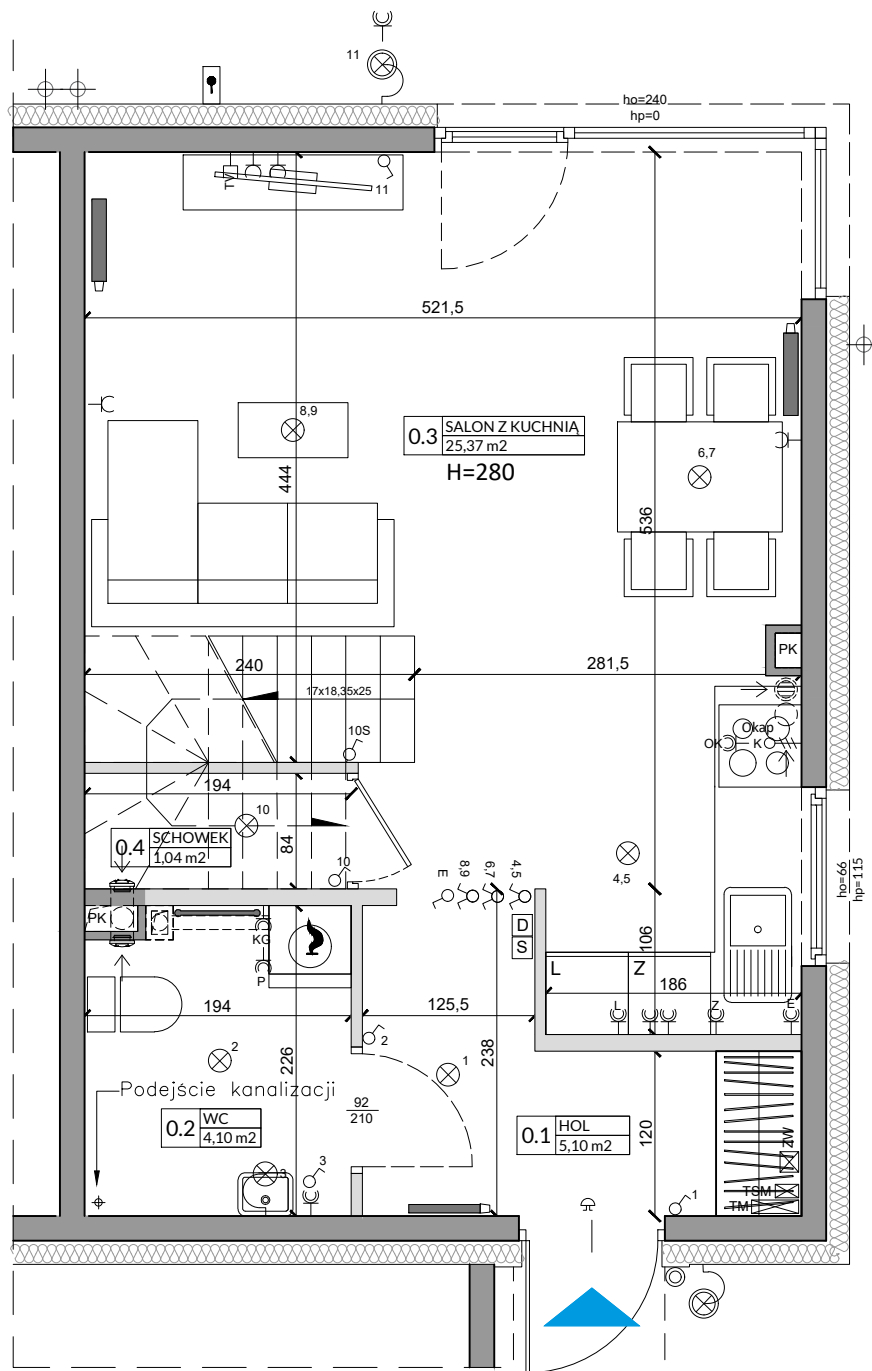
Biuro sprzedaży  
03-017 Warszawa  
ul. Cieślowskich 53

## ZAŁĄCZNIK NR 1 DO PROSPEKTU INFORMACYJNEGO

Inwestycja: Zielono Mi  
Podolszyn, ul. Zielona  
Oznaczenie lokalu: 29B

Parter 40,71 m<sup>2</sup>  
Piętro 35,87 m<sup>2</sup>  
Razem Łączna Powierzchnia Lokalu 76,58 m<sup>2</sup>  
Powierzchnia ogrodu ok. 52,0 m<sup>2</sup>

Powierzchnia Użytkowa 70,05 m<sup>2</sup>  
Powierzchnia pod Ściankami i Schodów 6,53 m<sup>2</sup>  
Łączna Powierzchnia Lokalu 76,58 m<sup>2</sup>



Lp.	Pomieszczenie	Powierzchnia użytkowa [m <sup>2</sup> ]*	Powierzchnia o wysokości 1,40m ≤ h ≤ 2,20m (wliczona do pow. uż. lokalu w 50%)	Powierzchnia o wysokości h ≤ 1,40m (nie wliczona do pow. uż. lokalu)
0.1	HOL	5,10	0,00	0,00
0.2	WC	4,10	0,00	0,00
0.3	SALON Z KUCHNIĄ	25,37	0,00	2,14
0.4	SCHOWEK	1,04	0,90	0,00
RAZEM		35,61	0,90	2,14

POMIARU POWIERZCHNI UŻYTKOWEJ BUDYNKU MIESZKALNEGO I LOKALU DOKONUJE SIĘ NA ZASADACH OKREŚLONYCH W ROZPORZĄDZENIU MINISTRA ROZWOJU Z DNIA 11 WRZEŚNIA 2020 ROKU W SPRAWIE SZCZEGÓŁOWEGO ZAKRESU I FORMY PROJEKTU BUDOWLANEGO (DZ.U. Z 2022 R., POZ.1679), PRZY CZYM POMIARU DOKONUJE SIĘ NA POZIOMIEJ PODŁOŻY Z DOKŁADNOŚCIĄ DO 0,01M<sup>2</sup> (JEDNA SETNA METRA KWADRATOWEGO), W MIESZKANIU W STANIE CAŁKOWICIE WYKONCZONYM, A WIĘC Z TYNKAMI. JEDNOCZEŚNIE ŁĄCZNA POWIERZCHNIA LOKALU UWZGLĘDNIĄ POWIERZCHNIĘ UŻYTKOWĄ ORAZ POWIERZCHNIĘ POD ŚCIANKAMI I SCHODÓW.

WYMIARY PODANE NA RYSUNKU ODNOSZĄ SIĘ DO STANU SUROWEGO BUDYNKU (NIE UWZGLĘDNIJAJ GRUBOŚCI TYNK).

POWIERZCHNIA UŻYTKOWA		35,61
POWIERZCHNIA POD ŚCIANKAMI I SCHODÓW		5,10
<b>RAZEM</b>		<b>40,71</b>

### OZNACZENIA ELEKTRYCZNE:

- TM TABLICA MIESZKANIOWA
- TSM SKRZYŃKA TELETECHNICZNA
- D DOMOFON
- S STEROWNIK C.O.
- ŁĄCZNIK DZWONKOWY
- WYPUST DZWONKA
- WYPUST ŚWIETLNY
- WYPUST ŚWIETLNY ŚCIENNY
- ŁĄCZNIK JEDNOBIEGUNOWY
- ŁĄCZNIK SCHODOWY
- ŁĄCZNIK GRUPOWY
- GNIAZDO 1xL+N+PE
- GNIAZDO 1-FZ BOLCEM OCHRONNYM 16A, IP44
- WYPUST TRÓJFAZOWY
- GNIAZDO ANTENOWE
- WYPUST JEDNOFAZOWY (DO WENTYLATORA)
- CZUJNIK RUCHU

### OZNACZENIA GNIAZD:

- L - lodówka, h=0,6m
  - OK - okap, h=2,0m
  - K - kuchnia, h=0,6m
  - Z - zmywarka, h=0,6m
  - P - pralka, h=1,1m
  - E - oświetlenie szafek h=2,2m
  - G - gniazdo grzałki grzejnikowej
- pozostałe gniazda:  
kuchnia, łazienka - h=1,1m  
pozostałe pom. - h=0,3m

### OZNACZENIA C.O. I GAZ:

- GRZEJNIK PŁYTOWY
- GRZEJNIK ŁAZIENKOWY
- OGRZEWANIE PODŁOG.
- REGULATOR TEMP. OGRZEWANIA PODŁOG.
- KOCIÓŁ GAZOWY
- SZAFKA GAZOWA

### OZNACZENIA WOD-KAN:

- PK PION KANALIZACYJNY
- ZW ZAWÓR WODY
- KRAN ZEWNĘTRZNY

### OZNACZENIA POZOSTAŁE:

- ho= WYSOKOŚĆ OKNA
- hp= WYSOKOŚĆ PARAPETU WEWNĘTRZNEGO
- ŚCIANY ZEWNĘTRZNE LOKALU, ELEMENTY KONSTRUKCYJNE I SZACHTY (NIE PODLEGAJĄ ARANŻACJI I USUNIĘCIU)
- ŚCIANKI MOŻLIWE DO REARANŻACJI
- KRATKA SUFITOWA WENTYLACJI MECH.
- KRATKA ŚCIENNA WENTYLACJI MECH.
- RURY SPUSTOWE

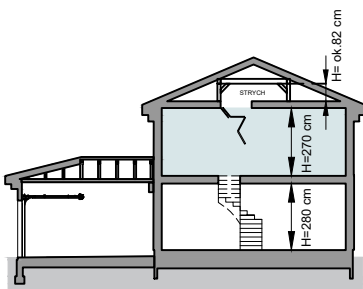
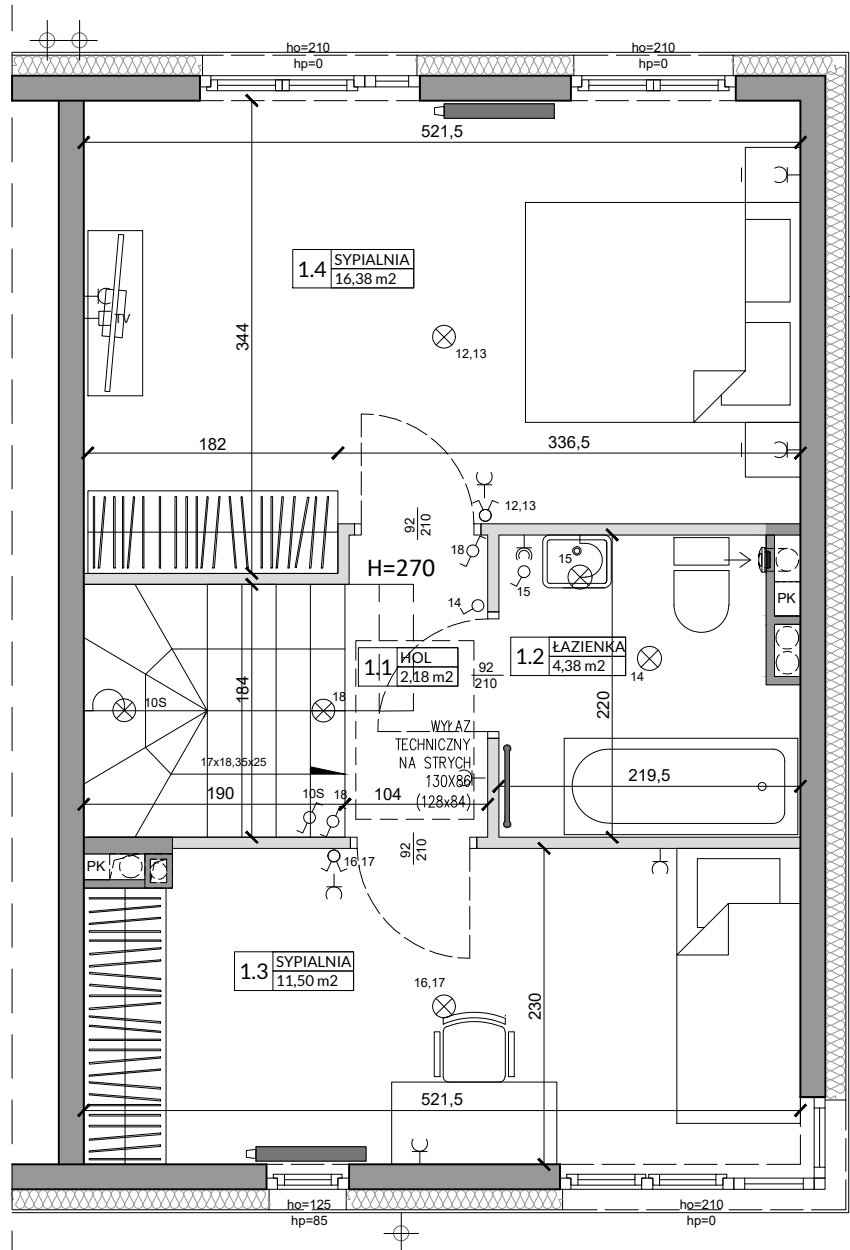
UWAGI:  
- WYMIARY OTWORÓW DRZWIOWYCH PODANO W ŚWIETLE OŚCIEŻY.  
- PODANA SKALA DOTYCZY STANU SUROWEGO I MA CHARAKTER ORIENTACYJNY.  
- PODANE POWIERZCHNIE I WYMIARY LINIOWE MAJĄ CHARAKTER ORIENTACYJNY I MOGĄ ULEĆ KOREKCIE NA PODSTAWIE INWENTARYZACJI WG OBIĘMIARU PO WYKONANIU BUDYNKU.  
- PUNKTY INSTALACJI ELEKTRYCZNYCH I SANITARNYCH MOGĄ ULEĆ KOREKTOM ZE WZGLĘDÓW TECHNICZNYCH.

## ZAŁĄCZNIK NR 1 DO PROSPEKTU INFORMACYJNEGO

Investycja: Zielono Mi  
Podolszyn, ul. Zielona  
Oznaczenie lokalu: 29B

Parter 40,71 m<sup>2</sup>  
Piętro 35,87 m<sup>2</sup>  
Razem Łączna Powierzchnia Lokalu 76,58 m<sup>2</sup>  
Powierzchnia ogrodu ok. 52,0 m<sup>2</sup>

Powierzchnia Użytkowa 70,05 m<sup>2</sup>  
Powierzchnia pod Ściankami i Schodów 6,53 m<sup>2</sup>  
**Łączna Powierzchnia Lokalu 76,58 m<sup>2</sup>**



Lp.	Pomieszczenie	Powierzchnia użytkowa [m <sup>2</sup> ]*	Powierzchnia o wysokości h ≤ 1,40m (wliczona do pow. uż. lokalu w 50%)	Powierzchnia o wysokości h > 1,40m (nie wliczona do pow. uż. lokalu)
1.1	HOL	2,18	0,00	0,00
1.2	ŁAZIENKA	4,38	0,00	0,00
1.3	SYPIALNIA	11,50	0,00	0,00
1.4	SYPIALNIA	16,38	0,00	0,00
<b>RAZEM</b>		<b>34,44</b>	<b>0,00</b>	<b>0,00</b>

<b>POWIERZCHNIA UŻYTKOWA</b>	<b>34,44</b>
<b>POWIERZCHNIA POD ŚCIANKAMI I SCHODÓW</b>	<b>1,43</b>
<b>RAZEM</b>	<b>35,87</b>

**OZNACZENIA ELEKTRYCZNE:**

- TM TABLICA MIESZKANIA
- TSM SKRZYŃKA TELETECHNICZNA
- D DOMOFON
- S STEROWNIK C.O.
- ŁĄCZNIK DZWONKOWY
- WYPUST DZWONKA
- WYPUST ŚWIETLNY
- WYPUST ŚWIETLNY ŚCIENNY
- ŁĄCZNIK JEDNOBIEGOWY
- ŁĄCZNIK SCHODOWY
- ŁĄCZNIK GRUPOWY
- GNIAZDO 1xL+N+PE
- GNIAZDO 1-FZ BOLCEM OCHRONNYM 16A, IP44
- WYPUST TRÓJFAZOWY
- GNIAZDO ANTENOWE
- WYPUST JEDNOFAZOWY (DO WENTYLATORA)
- CZUJNIK RUCHU

**OZNACZENIA GNIAZD:**

- L - lodówka, h = 0,6m
- OK - okap, h = 2,0m
- K - kuchnia, h = 0,6m
- Z - zmywarka, h = 0,6m
- P - pralka, h = 1,1m
- E - oświetlenie szafek h = 2,2m
- G - gniazdo grzałki grzejnikowej

pozostałe gniazda:  
kuchnia, łazienka - h = 1,1m  
pozostałe pom. - h = 0,3m

**OZNACZENIA C.O. I GAZ:**

- GRZEJNIK PŁYTOWY
- GRZEJNIK ŁAZIENKOWY
- OGRZEWANIE PODŁOG.
- REGULATOR TEMP. OGRZEWANIA PODŁOG.
- KOCIOŁ GAZOWY
- SZAFKA GAZOWA

**OZNACZENIA WOD-KAN:**

- PK PION KANALIZACYJNY
- ZW ZAWÓR WODY
- KRAN ZEWNĘTRZNY

**OZNACZENIA POZOSTAŁE:**

- ho= WYSOKOŚĆ OKNA
- hp= WYSOKOŚĆ PARAPETU WEWNĘTRZNEGO
- ŚCIANY ZEWNĘTRZNE LOKALU, ELEMENTY KONSTRUKCYJNE I SZACHTY (NIE PODLEGAJĄ ARANŻACJI I USUNIĘCIU)
- ŚCIANKI MOŻLIWE DO REARANŻACJI
- KRATKA SUFITOWA WENTYLACJI MECH.
- KRATKA ŚCIENNA WENTYLACJI MECH.
- RURY SPUSTOWE

**UWAGI:**

- WYMIARY OTWORÓW DRZWIOWYCH PODANO W ŚWIETLE OŚCIEŻY.
- PODANA SKALA DOTYCZY STANU SUROWEGO I MA CHARAKTER ORIENTACYJNY.
- PODANE POWIERZCHNIE I WYMIARY LINIOWE MAJĄ CHARAKTER ORIENTACYJNY I MOGĄ ULEĆ KOREKCIOM NA PODSTAWIE INWENTARYZACJI WG OBIARU PO WYKONANIU BUDYNKU.
- PUNKTY INSTALACJI ELEKTRYCZNYCH I SANITARNYCH MOGĄ ULEĆ KOREKCIOM ZE WZGLĘDÓW TECHNICZNYCH.

POMIARU POWIERZCHNI UŻYTKOWEJ BUDYNKU MIESZKALNEGO I LOKALU DOKONUJE SIĘ NA ZASADACH OKREŚLONYCH W ROZPORZĄDZENIU MINISTRA ROZWOJU Z DNIA 11 WRZEŚNIA 2020 ROKU W SPRAWIE SZCZEGÓLOWEGO ZAKRESU I FORMY PROJEKTU BUDOWLANEGO (DZ.U. Z 2022 R., POZ.1679), PRZY CZYM POMIARU DOKONUJE SIĘ NA POZIOMIEJ PODŁOŻY Z DOKŁADNOŚCIĄ DO 0,01M<sup>2</sup> (JEDNA SETNA METRA KWADRATOWEGO), W MIESZKANIU W STANIE CAŁKOWICIE WYKOŃCZONYM, A WIĘC Z TYNKAMI, JEDNOCZEŚNIE ŁĄCZNA POWIERZCHNIA LOKALU UWZGLĘDNIĄ POWIERZCHNIĘ UŻYTKOWĄ ORAZ POWIERZCHNIĘ POD ŚCIANKAMI I SCHODÓW.

WYMIARY PODANE NA RYSUNKU ODNOSZĄ SIĘ DO STANU SUROWEGO BUDYNKU (NIE UWZGLĘDNIJĄ GRUBOŚCI TYNKU).