

BUDYNEK A6**Parter
Mieszkanie 3 - pokojowe**

1. Przedpokój	6,35 m ²
2. Łazienka	3,97 m ²
3. Salon + aneks kuch.	24,48 m ²
4. Sypialnia	10,20 m ²
5. Pokój	9,98 m ²

Pow. mieszkalna 54,98 m²6. Ogród 18 m²**INFORMACJA**

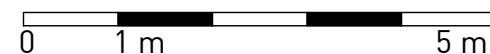
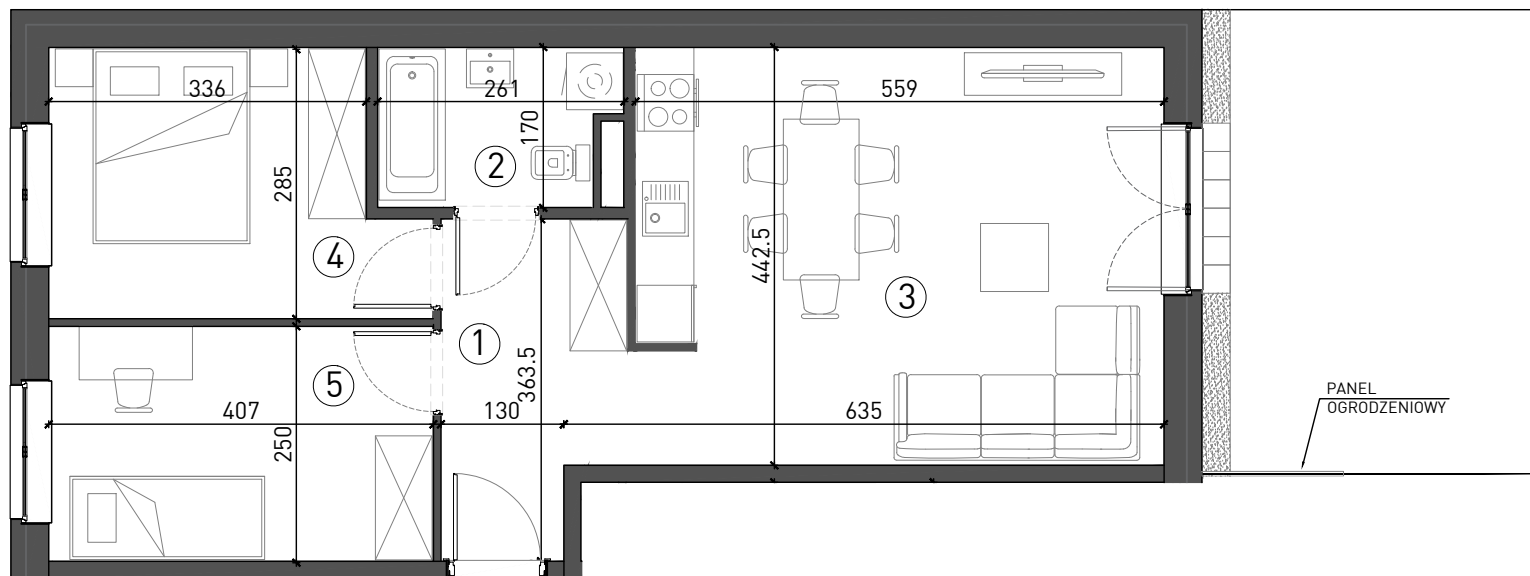
Rzut ma charakter informacyjny i nie stanowi oferty w rozumieniu handlowym i Kodeksu Cywilnego. Przedstawiona aranżacja mieszkania, rozmieszczenia mebli i elementów wyposażenia jest przykładowa. Rzeczywista powierzchnia mieszkania zostanie obliczona na podstawie obmiaru powykonawczego zgodnie z zawartą umową deweloperską. Wizualizacje stanowią element poglądowy. Kolorystyka, elementy bryły budynku oraz elewacja mogą ulec zmianie. **Wymiary projektowe orientacyjne bez uwzględnienia grubości tynków ścian wewnętrznych mieszkania.**

DEWELOPER

tel. 502 122 330

e-mail: sprzedaz@arkop.com.plwww.arkop-dweloper.pl

ul. Jerzmanowska 18 54-530 Wrocław

ARCHITEKT**chillhouse**ul. Szewska 75/77
50-121 Wrocławbiuro@chillhouse.pl
www.chillhouse.pl**SCHEMAT OSIEDLA****RZUT KONDYGNACJI**