

# lokal mieszkalny

karta informacyjna inwestycji



data sporządzenia karty 18.05.2024

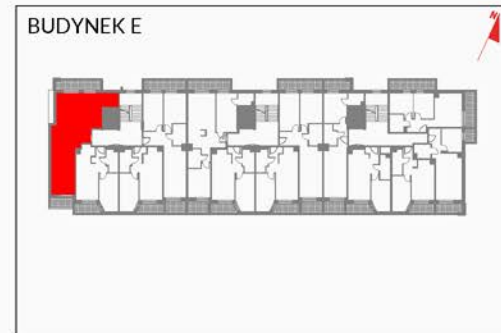
## LOKAL NR 231

**PIĘTRO** 1  
**POW. UŻYTKOWA** 61,40m<sup>2</sup>  
**POKOJE** 3

HOL	7,50m <sup>2</sup>
POKÓJ Z ANEKSEM KUCHENNYM	19,29m <sup>2</sup>
POKÓJ 1	12,62m <sup>2</sup>
POKÓJ 2	12,94m <sup>2</sup>
ŁAZIENKA 1	4,32m <sup>2</sup>
ŁAZIENKA 2	3,32m <sup>2</sup>
<b>LOGGIA 1</b>	<b>7,58m<sup>2</sup></b>
<b>LOGGIA 2</b>	<b>3,88m<sup>2</sup></b>

**POWIERZCHNIA POD ŚCIANKAMI  
DZIAŁOWYMI NADAJĄCYMI SIĘ  
DO DEMONTAŻU** 1,41m<sup>2</sup>

## POŁOŻENIE LOKALU W BUDYNKU

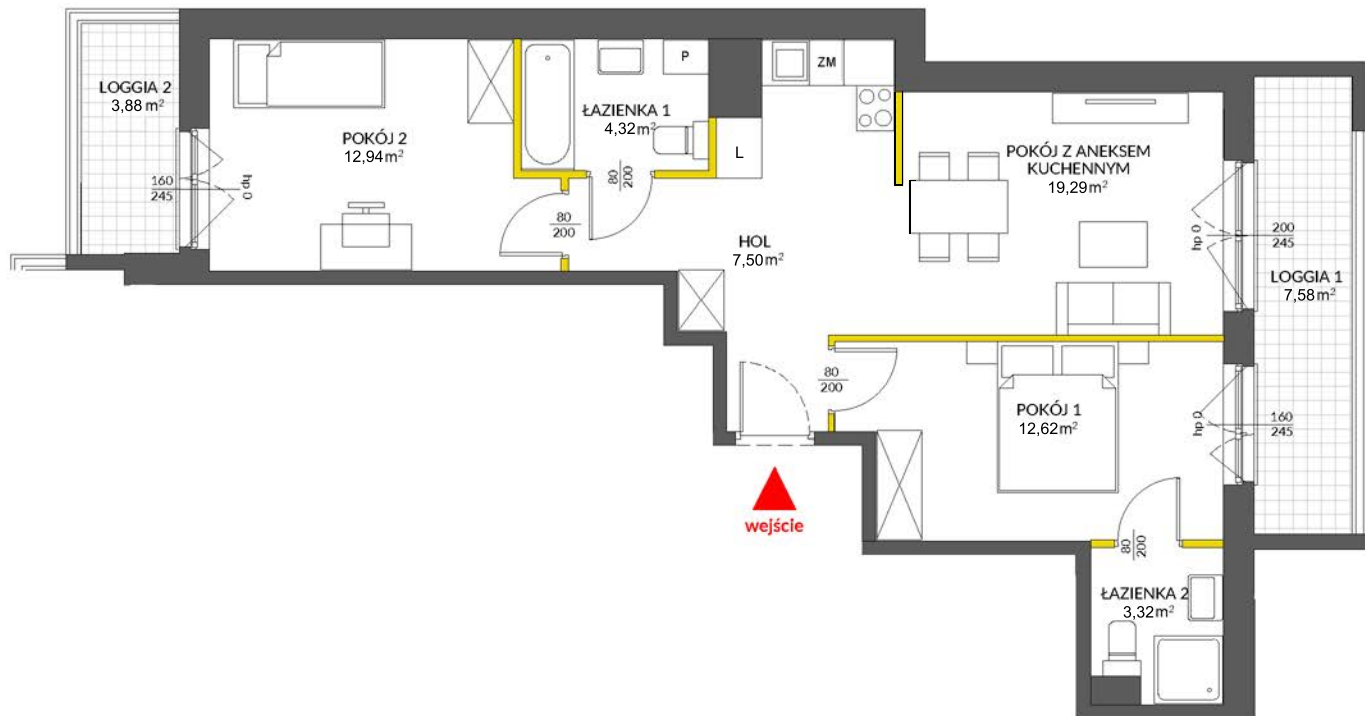


**MIESZKANIE POWTARZALNE:** 235, 239

Adres inwestycji: Warszawa, ul. Marywilska

## BIURO SPRZEDAŻY

☎ 22 123 94 44



### LEGENDA:

- ścianki działowe nadające się do demontażu
- ścianki obudowy pionów instalacyjnych



Na podstawie art. 26 ustawy z dnia 13 lutego 2020 roku o zmianie ustawy - Prawo budowlane oraz niektórych innych ustaw, dokumentacja projektowa została sporządzona w oparciu o przepisy w brzmieniu obowiązującym do dnia 19 września 2020 roku, w konsekwencji czego pomiar powierzchni dokonany został według Polskiej Normy PN-ISO 9836:1997. Powierzchnię użytkową wskazano w stanie wykończonym, z uwzględnieniem tynków. Wymiary liniowe pomieszczeń podano w ścianach bez tynków. Do powierzchni użytkowej wlicza się powierzchnię pod ścianami działowymi nadającymi się do demontażu. Instalacja wodna i kanalizacyjna doprowadzona do kuchni, łazienki i WC, zakończona korkami, nie schowana w ścianach. Rozprowadzenie instalacji pod przybory leży po stronie nabywcy. Meble, biały montaż oraz drzwi wewnętrzne nie stanowią elementu wyposażenia lokalu. Deweloper zastrzega sobie możliwość wprowadzenia niewielkich zmian w dalszym etapie inwestycji. Aranżacja lokalu przedstawiona na rysunku jest przykładowa.