

Wrocław ul. Lawendowa - Melisowa

## BUDYNEK B5

I Piętro  
Mieszkanie 3 - pokojowe

1. Przedpokój	7,91 m <sup>2</sup>
2. Salon + aneks kuch.	20,84 m <sup>2</sup>
3. Pokój	8,74 m <sup>2</sup>
4. Sypialnia	10,58 m <sup>2</sup>
5. Łazienka	4,58 m <sup>2</sup>

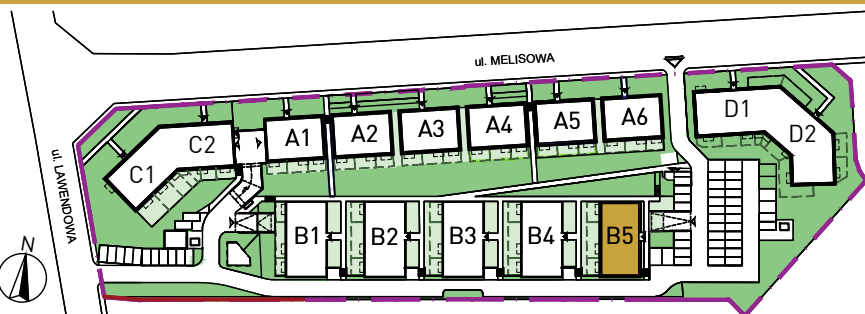
**Pow. mieszkalna 52,65 m<sup>2</sup>**

6. Balkon ok. 4,45 m<sup>2</sup>

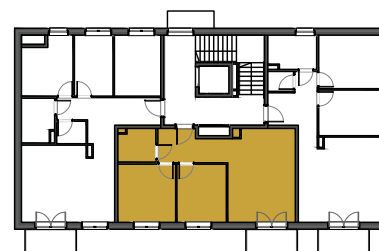
## INFORMACJA

Rzut ma charakter informacyjny i nie stanowi oferty w rozumieniu handlowym i Kodeksu Cywilnego. Przedstawiona aranżacja mieszkania, rozmieszczenia mebli i elementów wyposażenia jest przykładowa. Rzeczywista powierzchnia mieszkania zostanie obliczona na podstawie obmiaru powykonawczego zgodnie z zawartą umową deweloperską. Wizualizacje stanowią element poglądowy. Kolorystyka, elementy bryły budynku oraz elewacja mogą ulec zmianie. **Wymiary projektowe orientacyjne bez uwzględnienia grubości tynków ścian wewnętrznych mieszkania.**

## SCHEMAT OSIEDLA



## RZUT KONDYGNACJI



## DEWELOPER



tel. 502 122 330  
e-mail: [sprzedaz@arkop.com.pl](mailto:sprzedaz@arkop.com.pl)  
[www.arkop-dweloper.pl](http://www.arkop-dweloper.pl)  
ul. Jerzmanowska 18 54-530 Wrocław

## ARCHITEKT



ul. Szewska 75/77 biuro@chillhouse.pl  
50-121 Wrocław www.chillhouse.pl