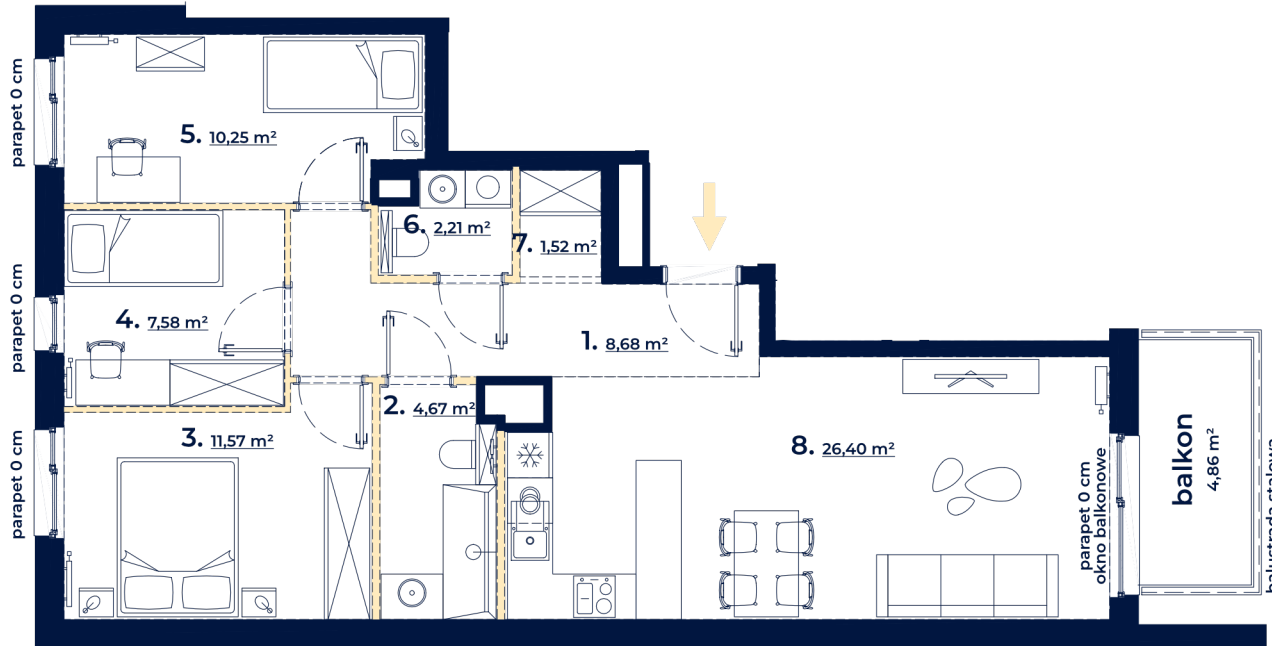





POW. UŻYTKOWA **72,88 m²**

POW. BALKONU 4,86 m²

BUDYNEK A3 PIĘTRO 2



-  ściany stałe
-  ściany możliwe do demontażu
-  linia obmiaru powierzchni

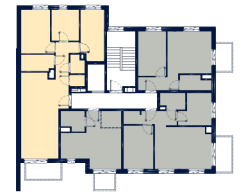


Skala 1:100



plan osiedla

ul. Czerska



rzut budynku

1. korytarz	8,68 m ²
2. łazienka	4,67 m ²
3. pokój	11,57 m ²
4. pokój	7,58 m ²
5. pokój	10,25 m ²
6. wc	2,21 m ²
7. garderoba	1,52 m ²
8. pokój z aneksem kuchennym	26,40 m ²

UWAGA:

1. Powierzchnia użytkowa lokalu została policzona zgodnie z Polską Normą PN-ISO 9836:2022-07, po wewnętrznym licu wykończonych ścian wydzielających lokal, z wyłączeniem z powierzchni użytkowej zajętej przez ścianki działowe.
 2. Numeracja lokalu może ulec zmianie.
 3. Wyposażenie tylko w celach prezentacji, nie stanowi zobowiązania umownego.
 4. Niniejszy projekt nie stanowi oferty w rozumieniu przepisów Kodeksu Cywilnego.
 5. Możliwa różnica poziomów na wyjściu na taras i/lub balkon.
 6. Powierzchnia pomieszczeń jest powierzchnią wyliczoną na podstawie projektu.
 7. Poziom parapetru podaje się względem poziomu wykończonej posadzki w lokalu.
- Wydanie 3, data wydania karty: 19.09.2024 r.