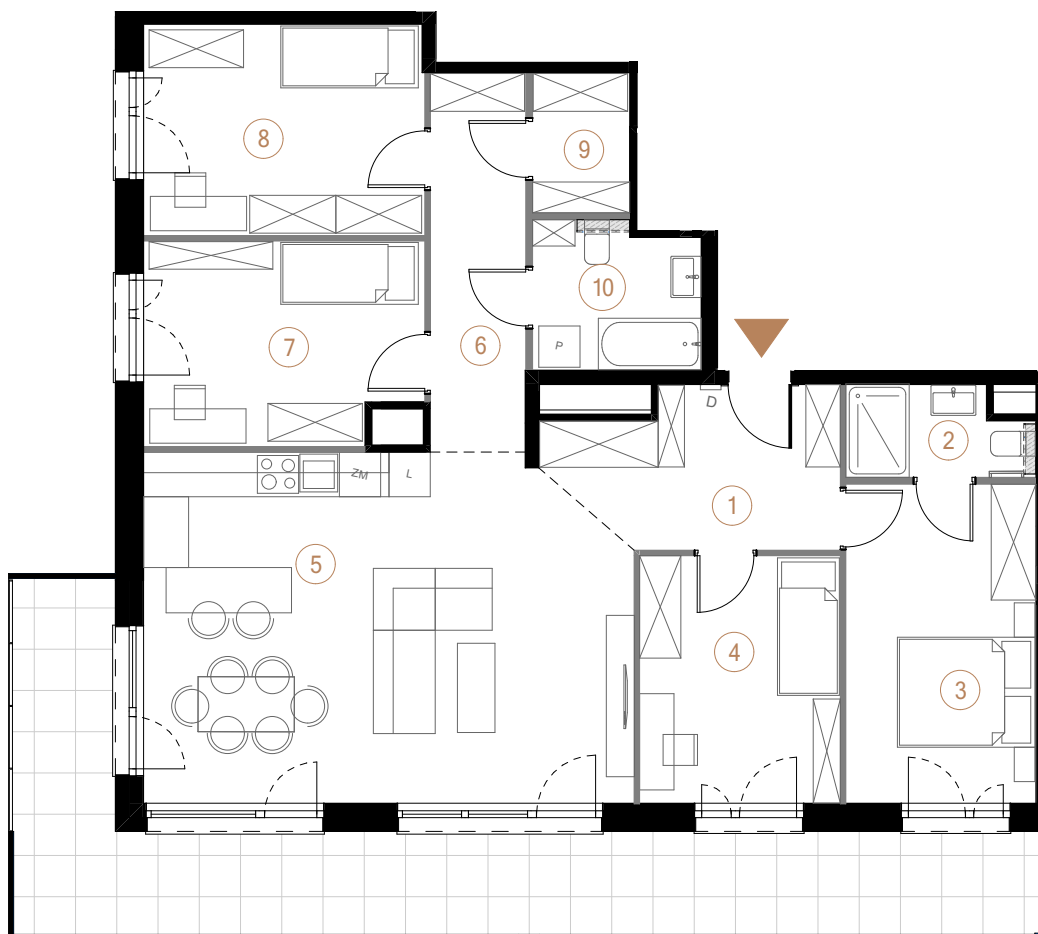


budynek
D

piętro
9

powierzchnia
mieszkania
110,52 m²

liczba
pokoi
5



Ściany działowe

Ściany nośne

1	przedpokój	8,81
2	łazienka 1	3,35
3	pokój 1	12,83
4	pokój 2	10,51
5	salon + aneks kuchenny	35,25
6	korytarz	7,65
7	pokój 3	11,61
8	pokój 4	12,53
9	garderoba	2,88
10	łazienka 2	5,10
		110,52 m ²

taras

29,13



Cyrylana Kamila Norwida