

Murapol Osiedle Faktoria

Łódź | al. 1 Maja

mieszkanie **2.B.4.10**

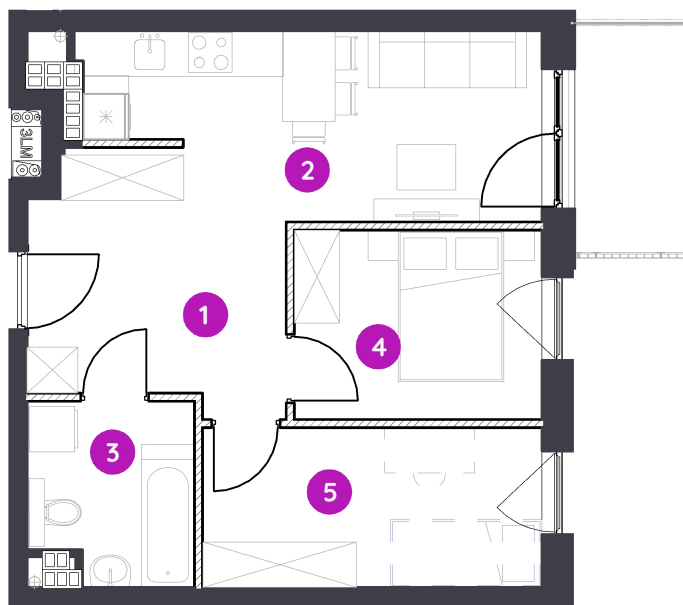
piętro **4**

budynek **2**

1. Przedpokój	7,51 m ²
2. Salon/ Aneks kuchenny	16,23 m ²
3. Łazienka	5,09 m ²
4. Pokój	8,19 m ²
5. Garderoba	9,49 m ²

metraż **46,51 m²**

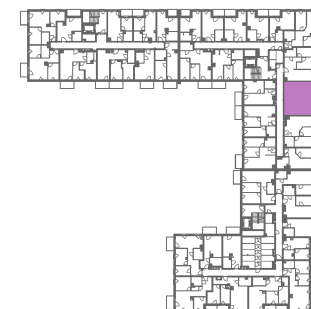
balkon **4,50 m²**



0 1 2 5 m

Podziałka podana z tolerancją +/- 5%

Aranżacja mieszkania ma charakter podglądowy



Biuro Sprzedaży: Łódź, aleja 1 Maja 123; - T: **42 237 16 75**, M: **lodz@murapol.pl**. Centrala: Bielsko-Biała, ul. Partyzantów 51, T: 33 819 33 33, M: sekretariat@murapol.pl, **murapol.pl**

UWAGA: Powierzchnia liczona wg PN-ISO 9836; 2022. Na etapie projektu wykonawczego i realizacji obiektu mogą wystąpić korekty w powierzchni lokali i układzie ścian, powierzchnia liczona w stanie wykończonym. Do obliczeń przyjęto 1,5 cm tynku.