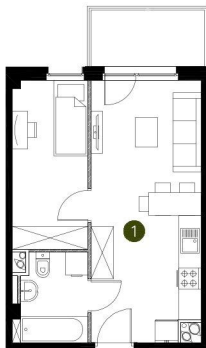


lokal 3.E.6.03

**32,47** m<sup>2</sup>

piętro VI

budynek 3



0 1 2 5m

Podziałka podana z tolerancją +/- 5%



**Murapol  
Stoczniova**

Gdańsk, ul. Twarda

1. lokal 32,47 m<sup>2</sup>

metraż 32,47 m<sup>2</sup>

Schemat kondygnacji

