

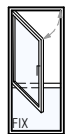
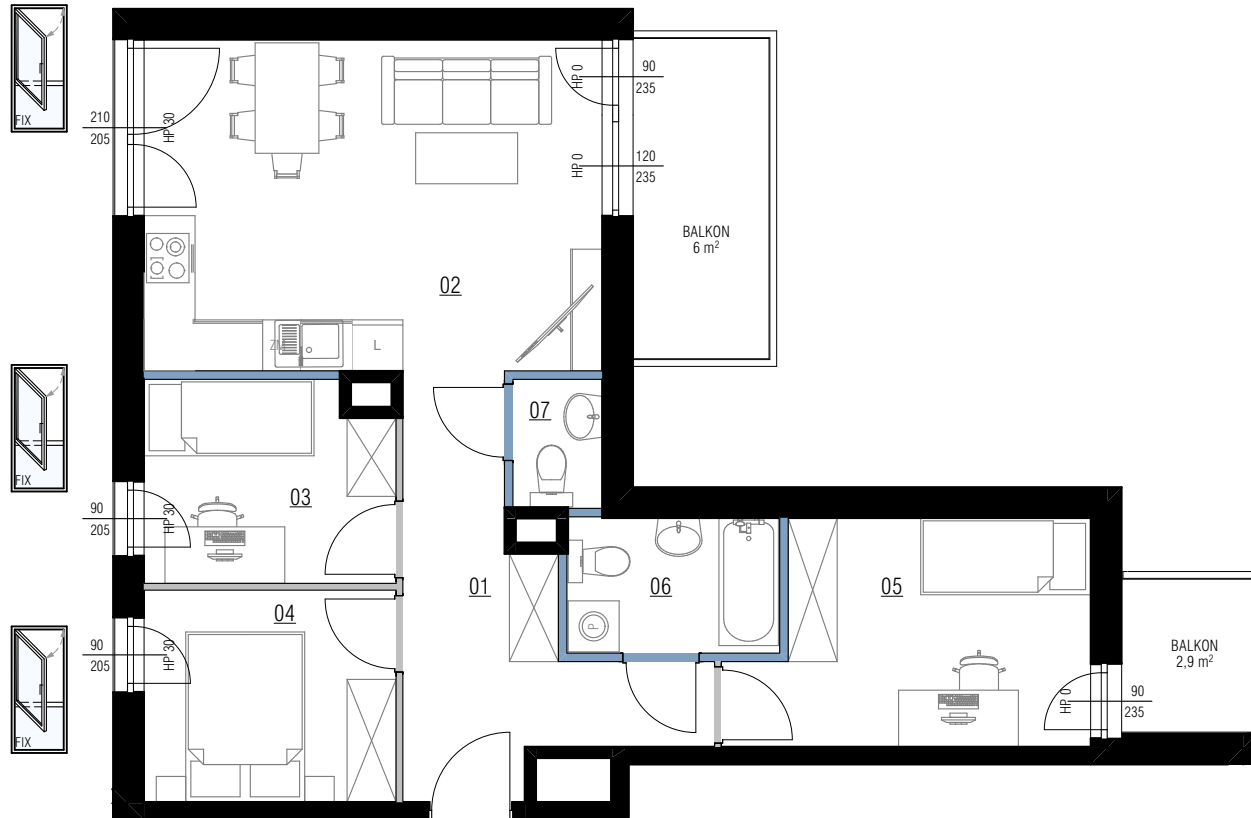
PIĘTRO

LOKAL M.2.37

NR MIESZKANIA




Powierzchnia użytkowa: **60,7m²**
 Ilość pokoi: **4**
 Piętro: **2**

NR POM.	NAZWA POM.	POW. UŻYTKOWA
01	Przedpokój	9,5
02	Pokój z kuchnią	21,0
03	Pokój	6,8
04	Pokój	7,4
05	Pokój	10,4
06	Łazienka	4,0
07	W.C.	1,6



- Okno ze stałym doświetleniem dolnym

LEGENDA:

-  - Ściany nierozbieralne
-  - Ściany działowe z możliwością zmiany aranżacji
-  - Ściany działowe z możliwością rozbiórki

