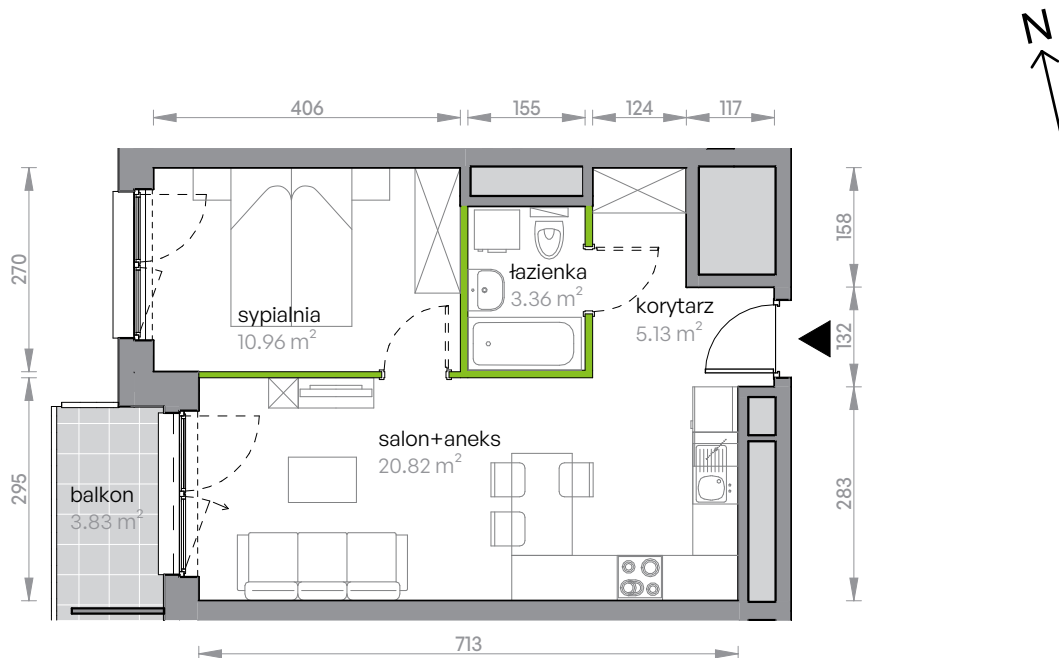


Legnicka Vita

L1/5/59

Powierzchnia **40.27 m²**

Piętro **5**



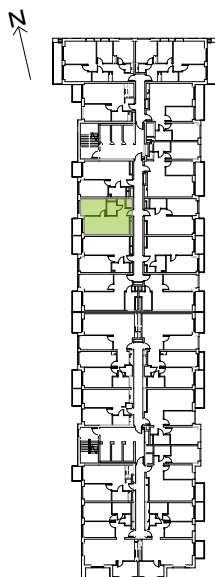
Aranżacja mieszkania jest przykładowa

Powierzchnia użytkowa

| | |
|--------------|----------------------------|
| korytarz | 5.13 m ² |
| salon+aneks | 20.82 m ² |
| sypialnia | 10.96 m ² |
| łazienka | 3.36 m ² |
| Razem | 40.27 m² |
| + balkon | 3.83 m ² |

U nas nigdy nie płacisz za powierzchnię pod ścianami działowymi

Rzut kondygnacji Piętro 5



Plan osiedla Budynek L1

