

Ścianki działowe możliwe do demontażu

Ściany niedemontowalne

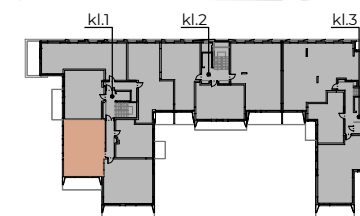
0 50 100 200cm
skala 1:75 obowiązuje dla wydruku A4

UWAGA: Powierzchnie pomieszczeń i lokalizację urządzeń sanitarnych podano na podstawie projektu budowlanego. Możliwe jest wystąpienie niewielkich zmian w projekcie wykonawczym lub na etapie realizacji. Powierzchnia Użytkowa Lokalu Mieszkalnego określona jest na zasadach wskazanych w rozporządzeniu Ministra Transportu, Budownictwa i Gospodarki Morskiej z dnia 25.04.2012 r. w sprawie szczegółowego zakresu i formy projektu budowlanego oraz przy uwzględnieniu treści Polskiej Normy PN-ISO 9836:1997 z tą modyfikacją, że do Powierzchni Użytkowej Lokalu Mieszkalnego nie są wliczane ścianki działowe możliwe do demontażu, zaznaczone kolorem jasnobrązowym.
*Powierzchnia Lokalu Mieszkalnego wyliczana jest jako suma Powierzchni Użytkowej Lokalu Mieszkalnego oraz Powierzchni pod Ściankami działowymi możliwymi do demontażu.
Niniejsza karta katalogowa nie stanowi oferty w rozumieniu Kodeksu Cywilnego.

P
U
A
Z
A
OCHOTA



ul. Tadeusza Joteyki



NR LOKALU MIESZKALNEGO 6

KLATKA	1
PIĘTRO	1
LICZBA POKOI	3

ZESTAWIENIE POWIERZCHNI

SALON Z ANEKSEM KUCHENNYM	25.64 m ²
SYPIALNIA 1	9.62 m ²
SYPIALNIA 2	10.91 m ²
ŁAZIENKA 1	4.42 m ²
ŁAZIENKA 2	3.19 m ²
HOL	8.00 m ²

POW. UŻYTKOWA LOKALU MIESZKALNEGO 61.78 m²

POW. POD ŚCIANKAMI DZIAŁOWYMI MOŻLIWYMI DO DEMONTAŻU 2.76 m²

*** POW. LOKALU MIESZKALNEGO 64.54 m²**

LOGGIA 13.25 m²