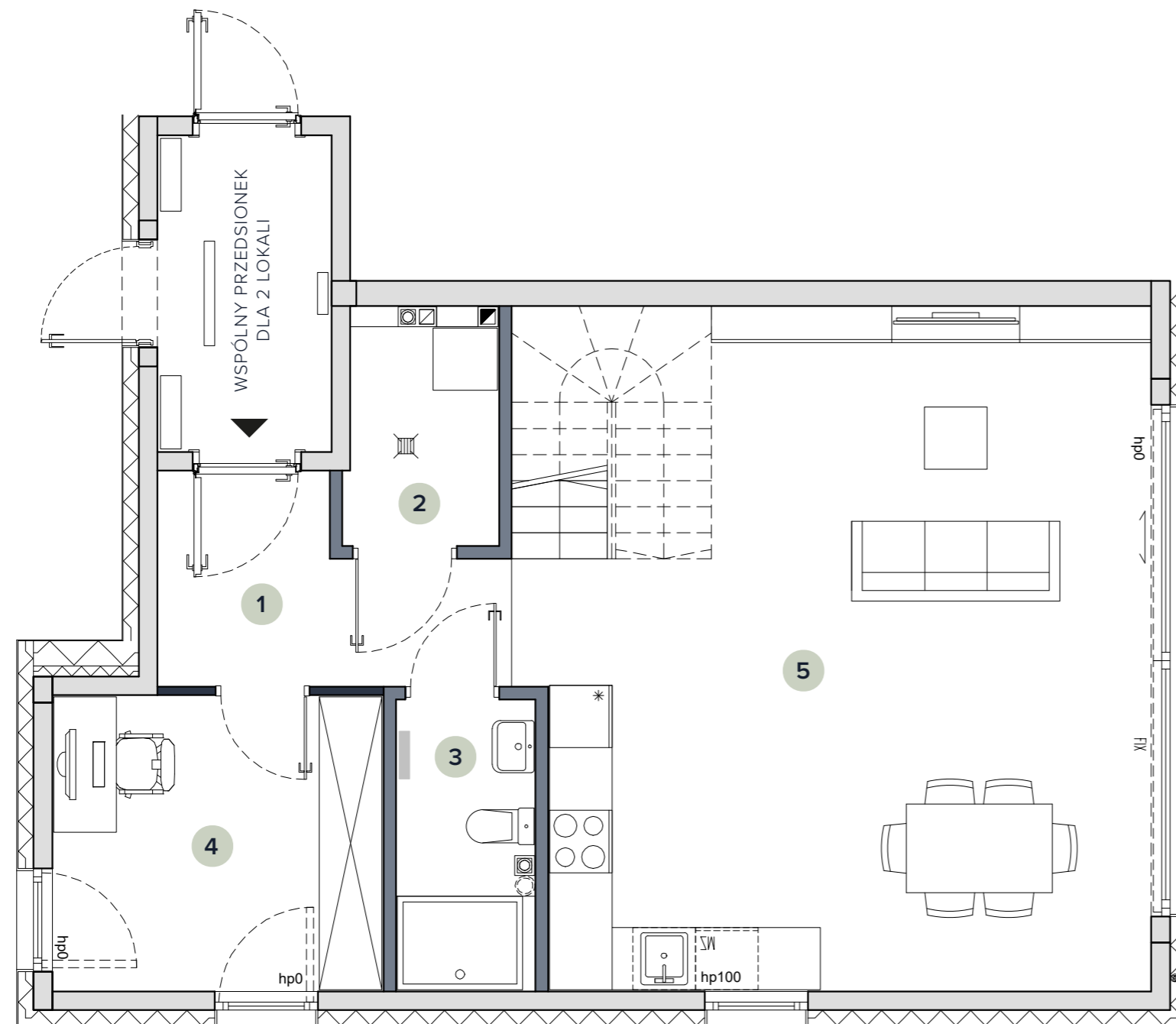


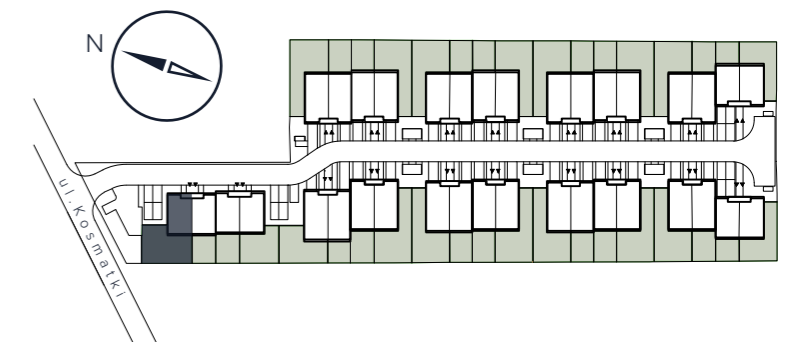
NR 1.A | PARTER

POKOJE: 6

BUDYNEK: 1

POW. UŻYTKOWA: 123,90 m²

1 PRZEDPOKÓJ	7,34 m ²
2 POM. GOSPODARCZE	2,96 m ²
3 ŁAZIENKA	3,59 m ²
4 GABINET	8,87 m ²
5 SALON Z ANEKSEM KUCHENNYM	33,21 m ²
POW. UŻYTKOWA PARTERU	55,97 m²
Schody	4,32 m ²



BIURO SPRZEDAŻY:

+48 22 375 93 06
sprzedaz@alberoinvest.pl

Ściany bez możliwości demontażu

Ściany z możliwością demontażu

Ściany z możliwością zmiany aranżacji

Wejście do lokalu mieszkalnego

Grzejniki

0 100 cm 200 cm 300 cm



INWESTOR: ALBERO AIP2 Sp. z o.o.

WYKONAWCA: AI GRI 1 Sp. z o.o.

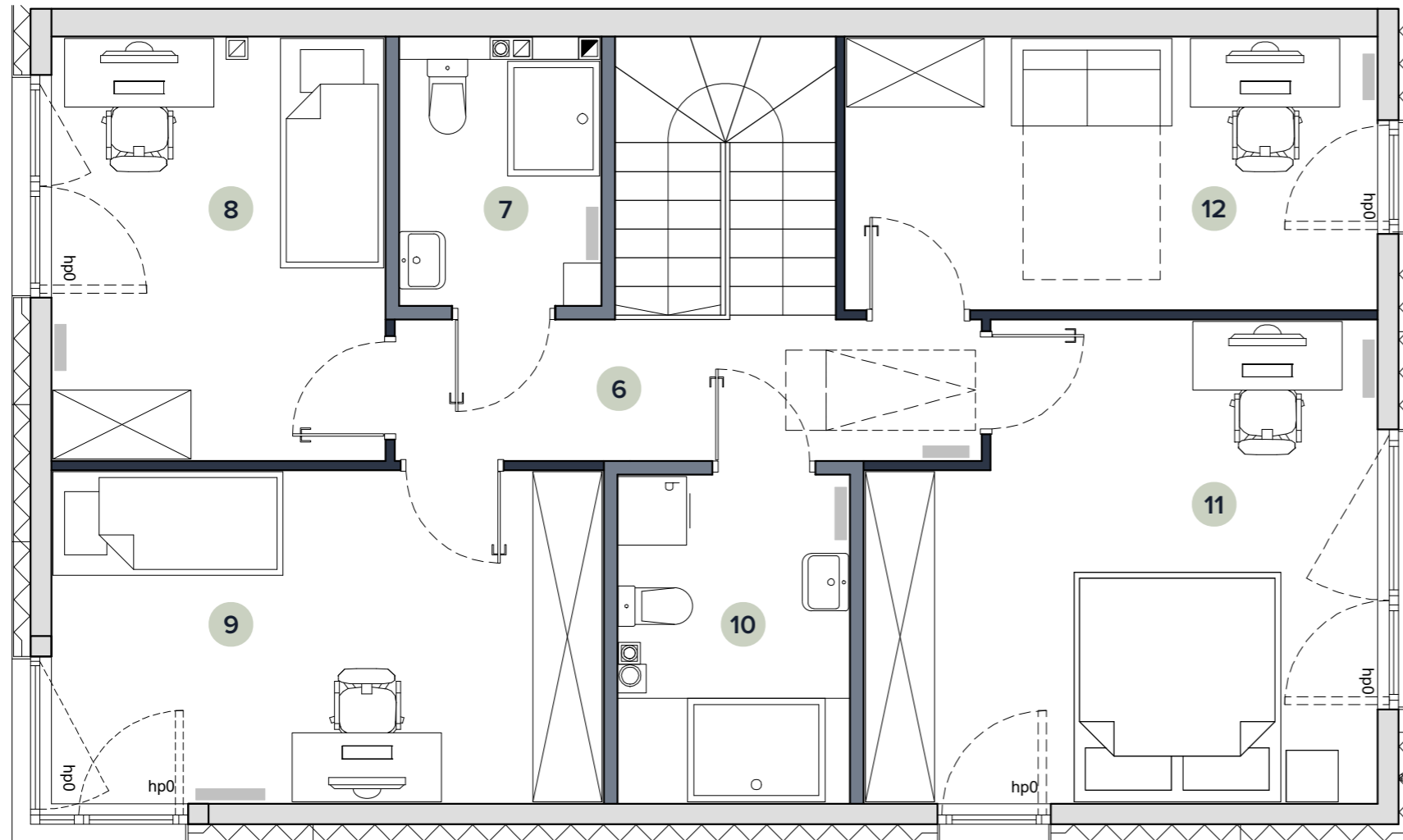
ADRES INWESTYCJI: ul. Kosmatki, 03-982 Warszawa

UWAGA: Powierzchnia użytkowa lokalu jest określona zgodnie z Rozporządzeniem Ministra Rozwoju z dnia 11 września 2020r. w sprawie szczegółowego zakresu i formy projektu budowlanego (Dz. U. z 2022r. poz. 1679) oraz przepisami w polskiej normie PN-ISO 9836:2022-07, tj. powierzchnia użytkowa lokalu jest liczona w metrach kwadratowych, w świetle wykończonych ścian. Powierzchnię sprzedażową obliczono jako sumę powierzchni użytkowej, powierzchni schodów i powierzchni pod ścianami działowymi nadającymi się do demontażu. Powierzchnia użytkowa i sprzedażowa w lokalu może ulec zmianie w trakcie realizacji prac budowlanych, lokalizacja przyborów sanitarnych, rozmieszczenie punktów instalacyjnych itp. może ulec zmianie w trakcie realizacji inwestycji. Przedstawiona na rzucie aranżacja ma charakter przykładowy, umebłowanie, urządzenia elektryczne i sanitarne oraz drzwi wewnętrzne nie stanowią wyposażenia nabywanego lokalu, za wyjątkiem drzwi do lokalu, pomieszczenia gospodarczego i do garażu. Obudowa szachtów instalacyjnych w gestii Klienta.

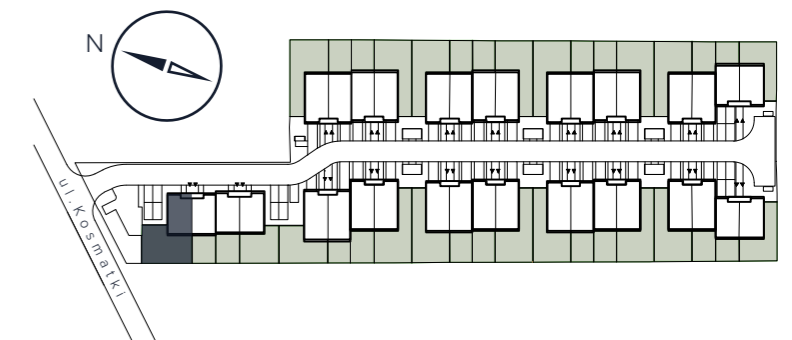
NR 1.A | PIĘTRO

POKOJE: 6

BUDYNEK: 1

POW. UŻYTKOWA: 123,90 m²

6 KORYTARZ	6,44 m ²
7 ŁAZIENKA	3,68 m ²
8 POKÓJ	10,51 m ²
9 POKÓJ	13,74 m ²
10 ŁAZIENKA	5,55 m ²
11 POKÓJ	17,15 m ²
12 GABINET	10,86 m ²
POW. UŻYTKOWA PIĘTRA	67,93 m²
Pow. ścian z możliwością demontażu	1,94 m ²

**BIURO SPRZEDAŻY:**

+48 22 375 93 06
sprzedaz@alberoinvest.pl

Ściany bez możliwości demontażu
 Ściany z możliwością demontażu
 Ściany z możliwością zmiany aranżacji
 Grzejniki

0 100 cm 200 cm 300 cm

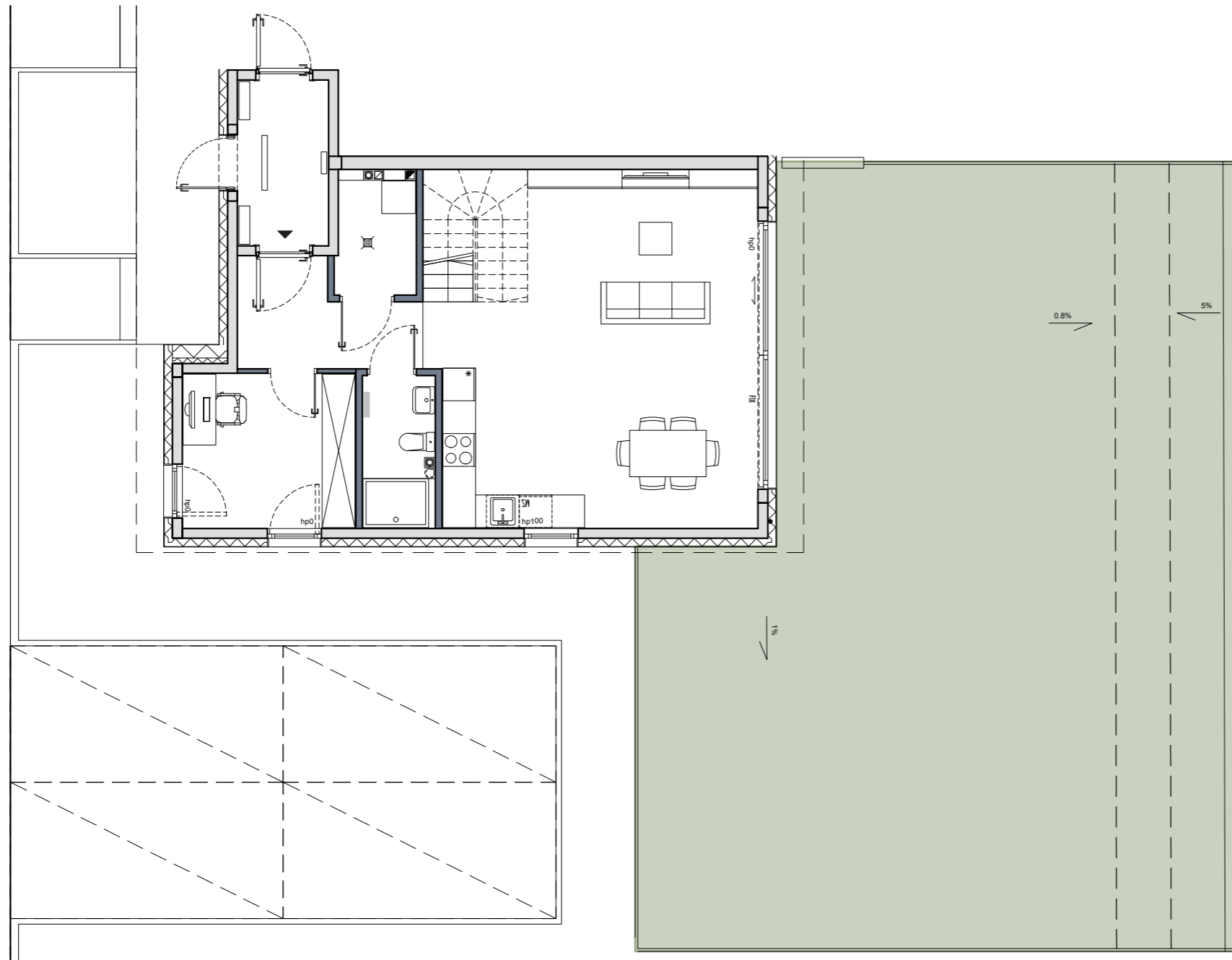
**INWESTOR:** ALBERO AIP2 Sp. z o.o.**WYKONAWCA:** AI GRI 1 Sp. z o.o.**ADRES INWESTYCJI:** ul. Kosmatki, 03-982 Warszawa

UWAGA: Powierzchnia użytkowa lokalu jest określona zgodnie z Rozporządzeniem Ministra Rozwoju z dnia 11 września 2020r. w sprawie szczegółowego zakresu i formy projektu budowlanego (Dz. U. z 2022r. poz. 1679) oraz przepisami w polskiej normie PN-ISO 9836:2022-07, tj. powierzchnia użytkowa lokalu jest liczona w metrach kwadratowych, w świetle wykończonych ścian. Powierzchnię sprzedażową obliczono jako sumę powierzchni użytkowej, powierzchni schodów i powierzchni pod ścianami działowymi nadającymi się do demontażu. Powierzchnia użytkowa i sprzedażowa w lokalu może ulec zmianie w trakcie realizacji prac budowlanych, lokalizacja przyborów sanitarnych, rozmieszczenie punktów instalacyjnych itp. może ulec zmianie w trakcie realizacji inwestycji. Przedstawiona na rzucie aranżacja ma charakter przykładowy, umeblowanie, urządzenia elektryczne i sanitarne oraz drzwi wewnętrzne nie stanowią wyposażenia nabywanego lokalu, za wyjątkiem drzwi do lokalu, pomieszczenia gospodarczego i do garażu. Obudowa szachtów instalacyjnych w gestii Klienta.

NR 1.A | OGRÓD

POKOJE: 6

BUDYNEK: 1

POW. UŻYTKOWA: 123,90 m²

POWIERZCHNIA OGRÓDKA

ok. 142,00 m²

POW. UŻYTKOWA PARTERU

55,97 m²

POW. UŻYTKOWA PIĘTRA

67,93 m²

POWIERZCHNIA UŻYTKOWA

123,90 m²

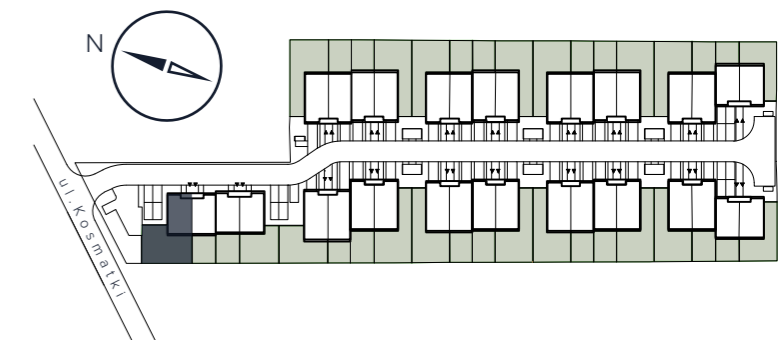
Schody

4,32 m²

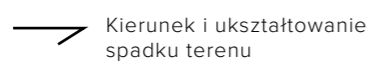
Pow. ścian z możliwością demontażu

1,94 m²

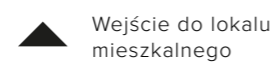
POWIERZCHNIA SPRZEDAŻOWA

130,16 m²

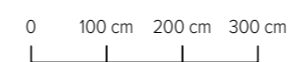
Teren ogródka



Kierunek i ukształtowanie spadku terenu



Wejście do lokalu mieszkalnego



INWESTOR: ALBERO AIP2 Sp. z o.o.

WYKONAWCA: AI GRI 1 Sp. z o.o.

ADRES INWESTYCJI: ul. Kosmatki, 03-982 Warszawa

UWAGA: Powierzchnia użytkowa lokalu jest określona zgodnie z Rozporządzeniem Ministra Rozwoju z dnia 11 września 2020r. w sprawie szczegółowego zakresu i formy projektu budowlanego (Dz. U. z 2022r. poz. 1679) oraz przepisami w polskiej normie PN-ISO 9836:2022-07, tj. powierzchnia użytkowa lokalu jest liczona w metrach kwadratowych, w świetle wykończonych ścian. Powierzchnię sprzedażową obliczono jako sumę powierzchni użytkowej, powierzchni schodów i powierzchni pod ścianami działowymi nadającymi się do demontażu. Powierzchnia użytkowa i sprzedażowa w lokalu może ulec zmianie w trakcie realizacji prac budowlanych, lokalizacja przyborów sanitarnych, rozmieszczenie punktów instalacyjnych itp. może ulec zmianie w trakcie realizacji inwestycji. Przedstawiona na rzucie aranżacja ma charakter przykładowy, umebłowanie, urządzenia elektryczne i sanitarne oraz drzwi wewnętrzne nie stanowią wyposażenia nabywanego lokalu, za wyjątkiem drzwi do lokalu, pomieszczenia gospodarczego i do garażu. Obudowa szachtów instalacyjnych w gestii Klienta.

BIURO SPRZEDAŻY:

+48 22 375 93 06
sprzedaz@alberoinvest.pl