

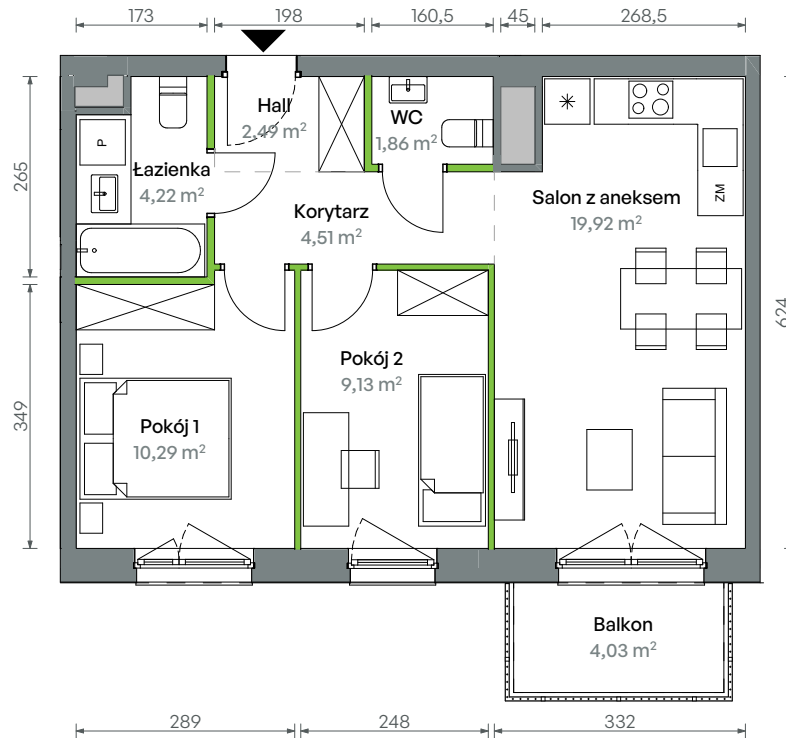
Oliwska Vita.

nr 1/A/2/61



Powierzchnia **52,42 m²**

Piętro 3



Aranżacja mieszkania jest przykładowa

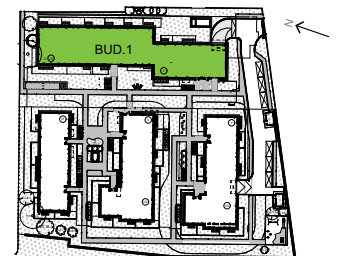
Powierzchnia użytkowa

Salon z aneksem	19,92
Pokój 1	10,29
Pokój 2	9,13
Korytarz	4,51
Łazienka	4,22
Hall	2,49
WC	1,86
Razem	52,42 m²
Balkon	4,03

Rzut kondygnacji Piętro 3



Plan osiedla Budynek 1



U nas nigdy nie płacisz za powierzchnie pod ścianami działowymi