

Piętro pierwsze

Mieszkanie 59

51,56 m²

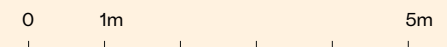
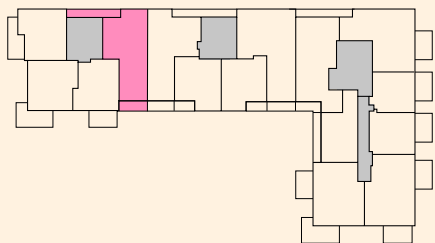
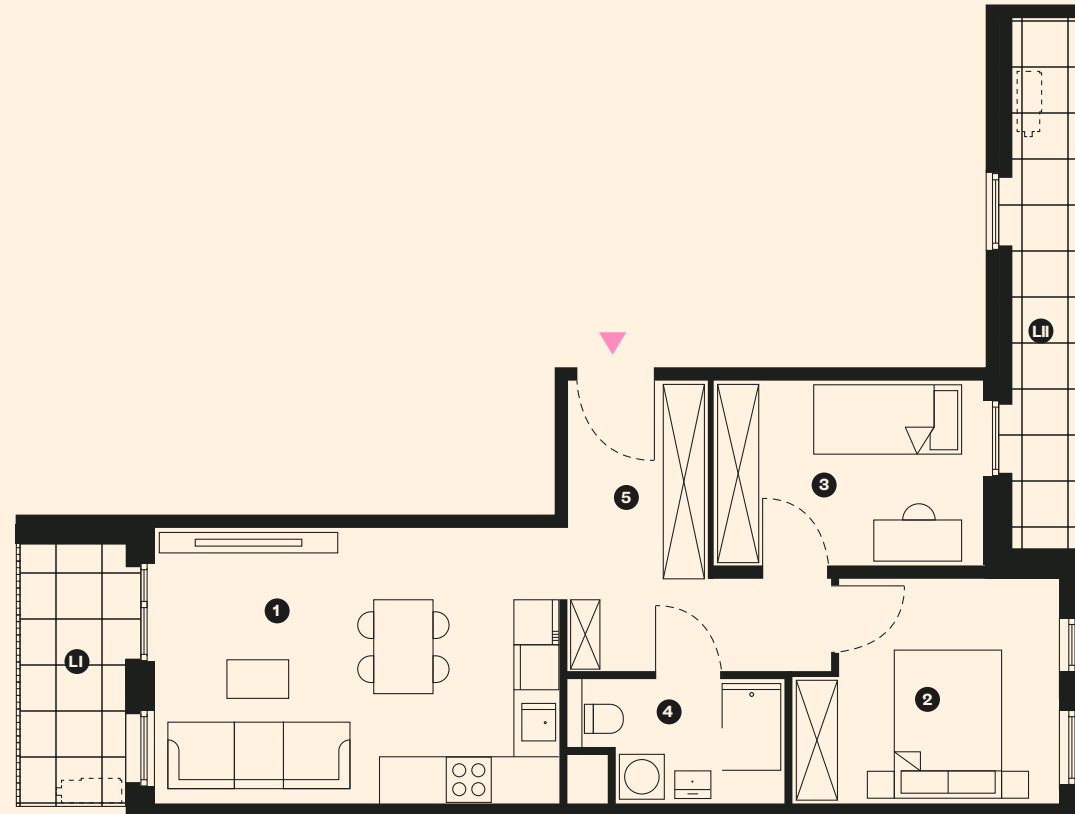
soltysowska



Piętro I

1	Salon z aneksem kuchennym	19,71 m ²
2	Sypialnia I	9,69 m ²
3	Sypialnia II	8,64 m ²
4	Łazienka	4,28 m ²
5	Przedpokój	9,24 m ²

Łączna powierzchnia użytkowa	51,56 m ²
Loggia I	4,84 m ²
Loggia II	6,59 m ²



Kontakt zamieszkaj@soltysowska.com
+48 602 343 088

Projektant Kubatura Sp z o.o.
www.kbtr.pl

Karta mieszkania przedstawia układ funkcjonalno-przestrzenny wynikający z projektu budowlanego. Zarówno wymiary pomieszczeń, ich ostateczna powierzchnia, lokalizacja urządzeń i instalacji wewnętrznych mogą ulec zmianom, będącymi wynikiem modyfikacji technicznych powstałych w trakcie realizacji prac budowlanych. Pomiar powierzchni mieszkania został opracowany przy uwzględnieniu normy pn-iso 9836-2015-12