



## BUDYNEK MIESZKALNY WIELORODZINNY

Kowale, ul. Apollina  
dz. nr 106/6, obr. 0007

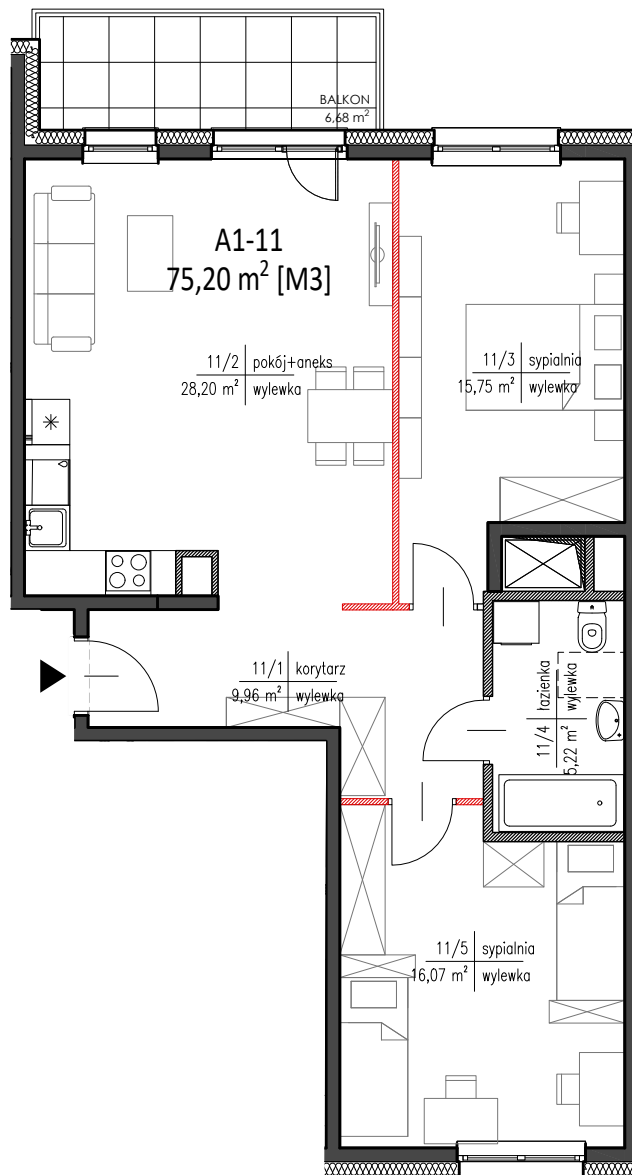
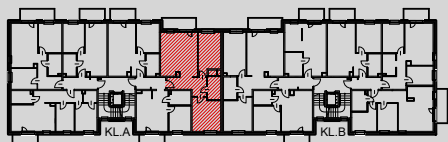
www.apollina.pl  
e-mail: bsmgdansk@atal.pl  
telefon: +48 58 766 74 04  
Biuro Sprzedaży:  
ul. Długa Grobla 8 lok.9, 80-754 Gdańsk

# ATAL APOLLINA

### MIESZKANIE A1-11

PIĘTRO 1

|                       |                                   |                            |
|-----------------------|-----------------------------------|----------------------------|
| 11/1                  | korytarz                          | 9,96 m <sup>2</sup>        |
| 11/2                  | pokój dzienny z aneksem kuchennym | 28,20 m <sup>2</sup>       |
| 11/3                  | sypialnia                         | 15,75 m <sup>2</sup>       |
| 11/4                  | łazienka                          | 5,22 m <sup>2</sup>        |
| 11/5                  | sypialnia                         | 16,07 m <sup>2</sup>       |
| POWIERZCHNIA UŻYTKOWA |                                   | <b>75,20 m<sup>2</sup></b> |
| 11/6                  | balkon                            | 6,68 m <sup>2</sup>        |



1. Wymiary pomieszczeń, lokalizację przyborów sanitarnych i inne podano na podstawie projektu budowlanego. W trakcie budowy mogą wystąpić różnice w stosunku do stanu wynikającego z projektu, właściwe dla specyfiki prac budowlanych.
2. Powierzchnia jest obliczona w świetle pionowych przegród w stanie wykończonym, przy uwzględnieniu tynków i okładzin o grubości 1,5cm, na poziomie podłogi oraz bez uwzględnienia listew przypodłogowych, progów itp. Wymiary są podane w stanie bez wykończenia.
3. Powierzchnia użytkowa lokali określona jest na podstawie Rozporządzenia Ministra Transportu, Budownictwa i Gospodarki Morskiej z dnia 25 kwietnia 2012 r. w sprawie szczegółowego zakresu i formy projektu budowlanego oraz przy uwzględnieniu treści Polskiej Normy PN-ISO 9836:1997.