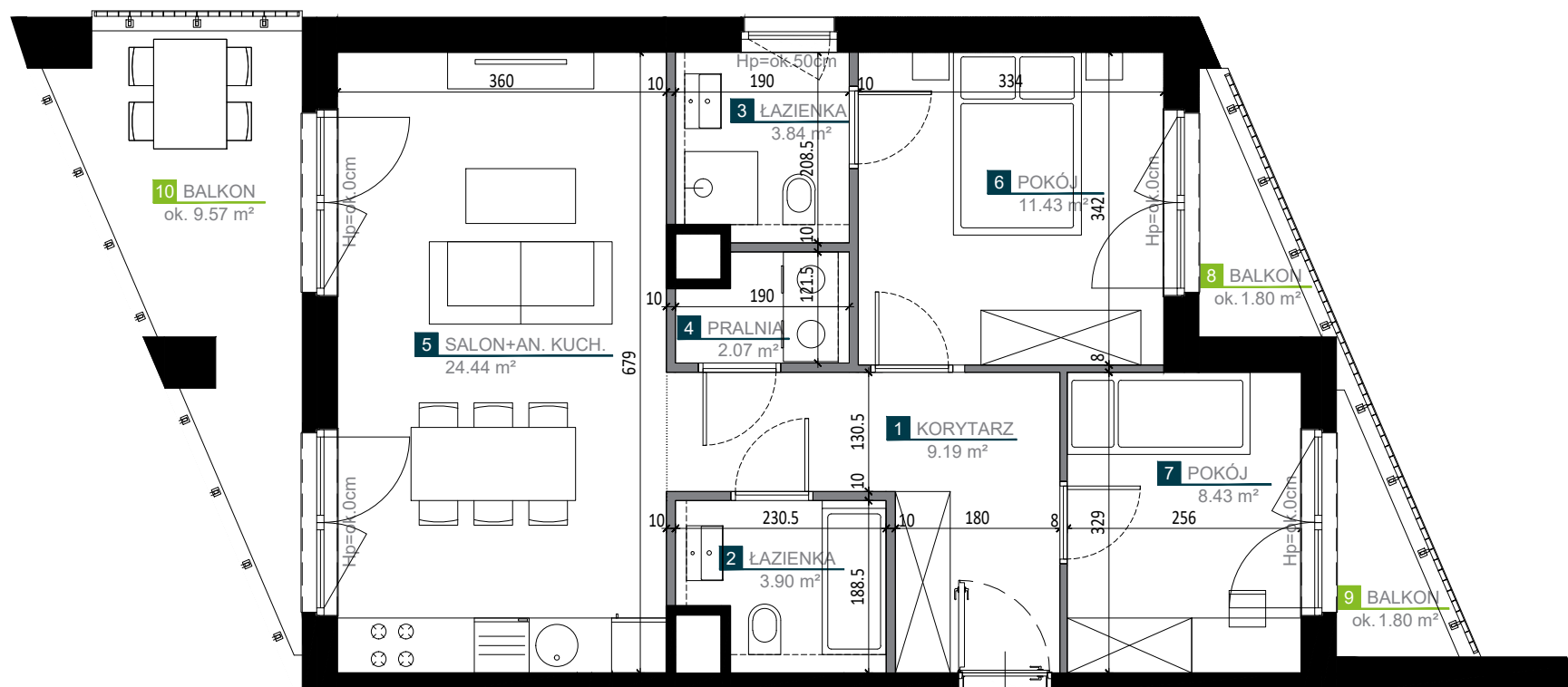


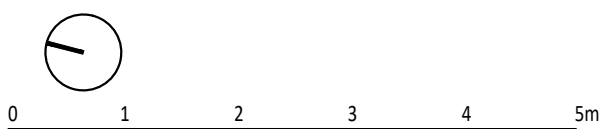
NUMER LOKALU

AB0511

Typ Lokalu	3-pokojowe
Budynek	A
Klatka	B
Piętro	5
Wysokość pom.	ok. 2.65 m



1 KORYTARZ	9.19 m ²
2 ŁAZIENKA	3.90 m ²
3 ŁAZIENKA	3.84 m ²
4 PRALNIA	2.07 m ²
5 SALON + ANEKS KUCHENNY	24.44 m ²
6 POKÓJ	11.43 m ²
7 POKÓJ	8.43 m ²
Powierzchnia użytkowa	63.30 m²
8 BALKON	ok. 1.80 m ²
9 BALKON	ok. 1.80 m ²
10 BALKON	ok. 9.57 m ²



LEGENDA

- Okno otwierałno-uchylne
- Okno balkonowe (otwierałno-uchylne, ze skrzydłem biernym i czynnym)
- Ściany bez możliwości modyfikacji
- Ściany z możliwością modyfikacji
- Przedścianka z G-K poza zakresem stanu deweloperskiego
- Granica powierzchni pomieszczeń

UWAGI

- Przedstawione urządzenia sanitarne i kuchenne, drzwi wewnątrzlokalowe, materiały wykończeniowe podłóg, okładziny ścienne oraz elementy aranżacji nie stanowią wyposażenia lokali mieszkalnych, a ich rozmieszczenie jest przykładowe.
- Powierzchnia użytkowa pomieszczeń obliczona jest wg normy PN-ISO 9836:2022. Powierzchnia użytkowa jest obliczana dla wymiarów budynku w stanie wykończonym na poziomie podłogi nie licząc listew podłogowych, progów itp. Powierzchnie łazienek przedstawiono w stanie bez wykończeń tynkowych. Powierzchnie pomieszczeń mogą ulec nieznacznej zmianie.
- Ostateczne wymiary powierzchni zostaną podane w dokumentacji powykonawczej. Pomiarów pod zakup mebli, urządzeń i wyposażenia należy dokonać z natury, po zakończeniu realizacji.
- Wysokość lokalu podano z uwzględnieniem warstw wykończeniowych posadzki /2cm/ oraz grubości tynku na suficie.
- Nawiew powietrza będzie odbywać się przez nawietrzaki ścienne lub okienne.
- Niedopuszczalna jest ingerencja w elementy nośne budynku, elewację budynku oraz ściany międzylokalowe.