



## ZESPÓŁ BUDYNKÓW WIELORODZINNYCH

ul. Szybowcowa, Katowice  
dz. nr 22/62

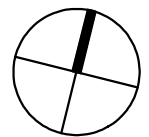
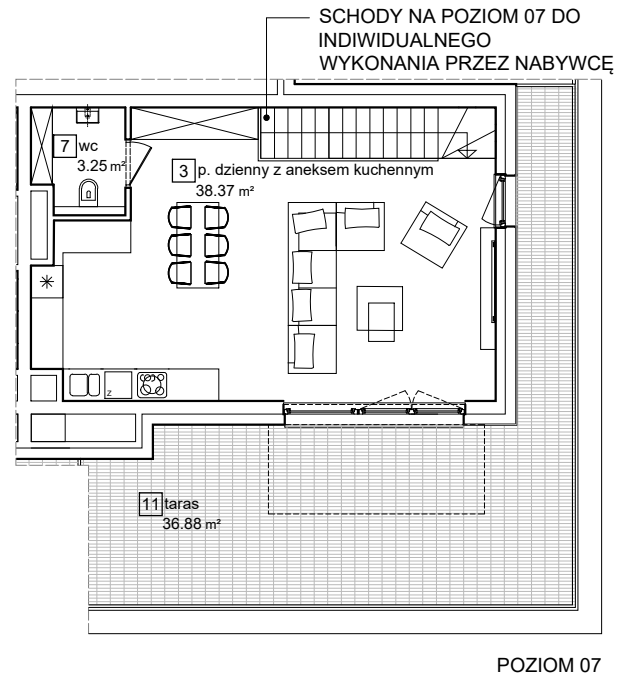
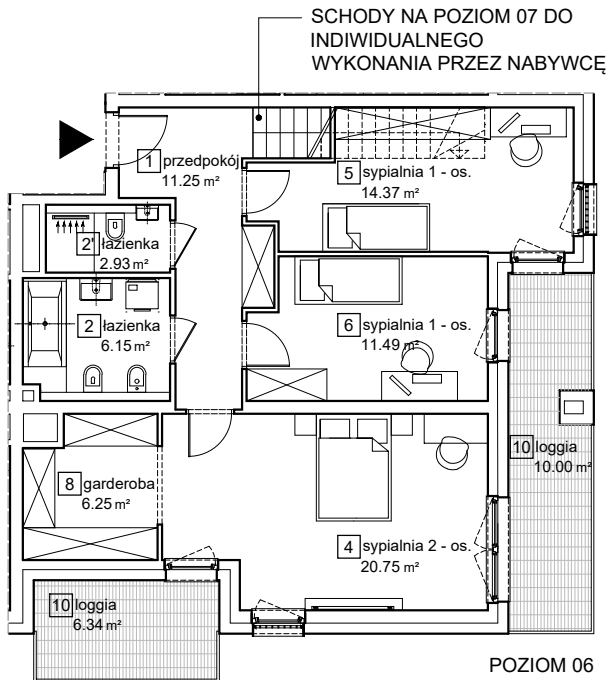
[www.francuskapark.pl](http://www.francuskapark.pl)

e-mail: [bsmkatowice@atal.pl](mailto:bsmkatowice@atal.pl)

telefon: (+48) 32 353 65 73

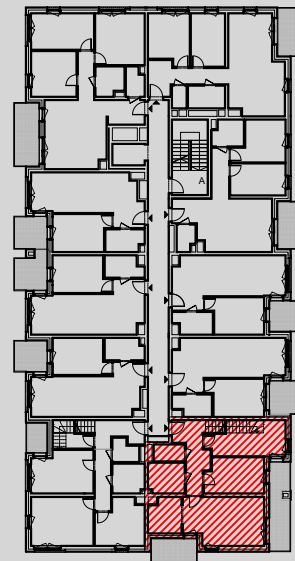
ATAL S. A. Biuro Sprzedaży, ul. Porcelanowa 10, 40-246 Katowice

  
**FRANCUSKA  
PARK**



### MIESZKANIE B1-06-61A DWUPOZIOMOWE

	POZIOM 06 - 07
1 przedpokój	11.25 m <sup>2</sup>
2 łazienka	6.15 m <sup>2</sup>
2' łazienka	2.93 m <sup>2</sup>
3 p. dzienny z aneksem kuchennym	38.37 m <sup>2</sup>
4 sypialnia	20.75 m <sup>2</sup>
5 sypialnia	14.37 m <sup>2</sup>
6 sypialnia	11.49 m <sup>2</sup>
7 wc	3.25 m <sup>2</sup>
8 garderoba	6.25 m <sup>2</sup>
<b>POWIERZCHNIA UŻYTKOWA</b>	<b>114.81 m<sup>2</sup></b>
10 loggia	6.34 m <sup>2</sup>
10' loggia	10.00 m <sup>2</sup>
11 taras	36.88 m <sup>2</sup>



### BUDYNEK 1

- Wymiary pomieszczeń, lokalizację przyborów sanitarnych i inne podano na podstawie projektu budowlanego. W trakcie budowy mogą wystąpić różnice w stosunku do stanu wynikającego z projektu, właściwe dla specyfiki prac budowlanych.
- Powierzchnia jest obliczona w świetle pionowych przegród w stanie wykończonym, przy uwzględnieniu tynków i okładzin o grubości 1,5cm, na poziomie podłogi oraz bez uwzględnienia listew przypodłogowych, progów itp. Wymiary są podane w stanie bez wykończenia.
- Powierzchnia użytkowa lokali określona jest na podstawie rozporządzenia Ministra Rozwoju w sprawie szczegółowego zakresu i formy projektu budowlanego z dnia 11 września 2020 r. oraz przy uwzględnieniu treści Polskiej Normy PN-ISO 9836:2022.