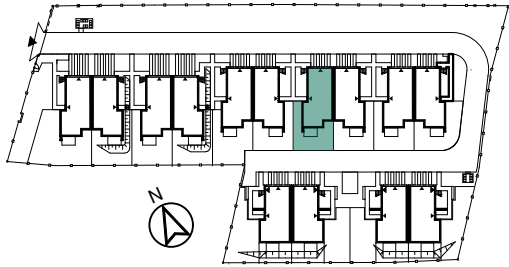


TARASY MODERNO

ul. Zbrojarzy, Borek Fałęcki, Kraków



PARTER

0.1	wiatrołap	2,85 m ²
0.2	hol	1,64 m ²
0.3	łazienka	3,79 m ²
0.4	pokój	9,16 m ²
0.5	pokój z aneksem	24,20 m ²

I PIĘTRO

1.6	korytarz	5,83 m ²
1.7	pralnia	2,38 m ²
1.8	pokój	8,59 m ²
1.9	pokój	7,19 m ²
1.10	łazienka	4,06 m ²

Powierzchnia użytkowa: 69,69 m²

Powierzchnia schodów: 4,69 m²

Powierzchnia sprzedażowa: 74,38m²

Powierzchnia ogródka: 64,68 m²

- część zielona 59,25 m²

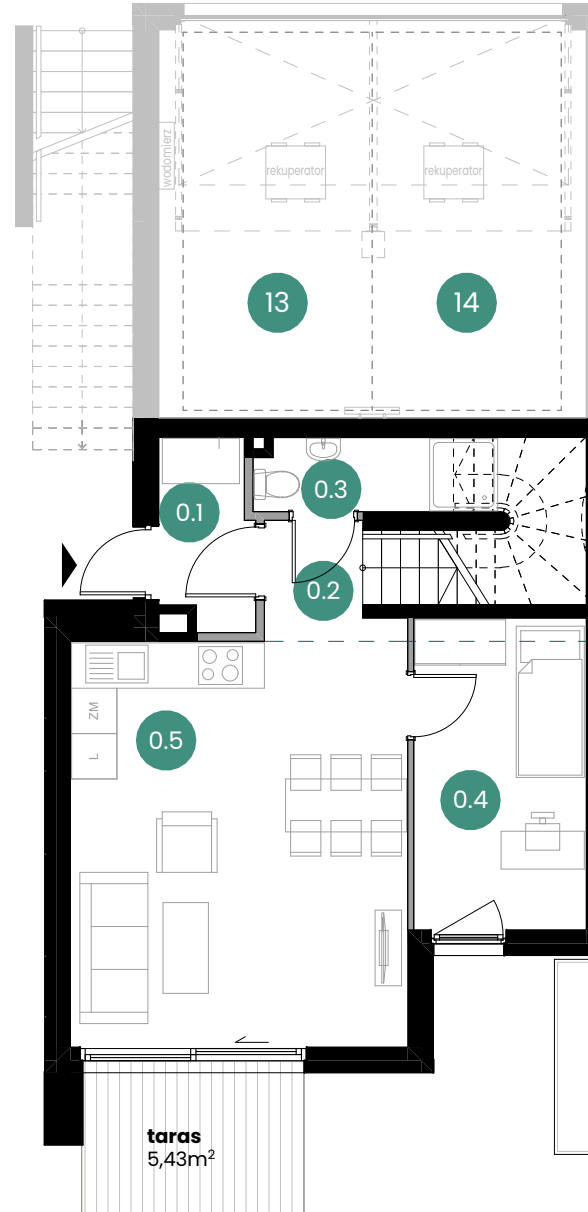
- taras 5,43 m²

DANE KONTAKTOWE

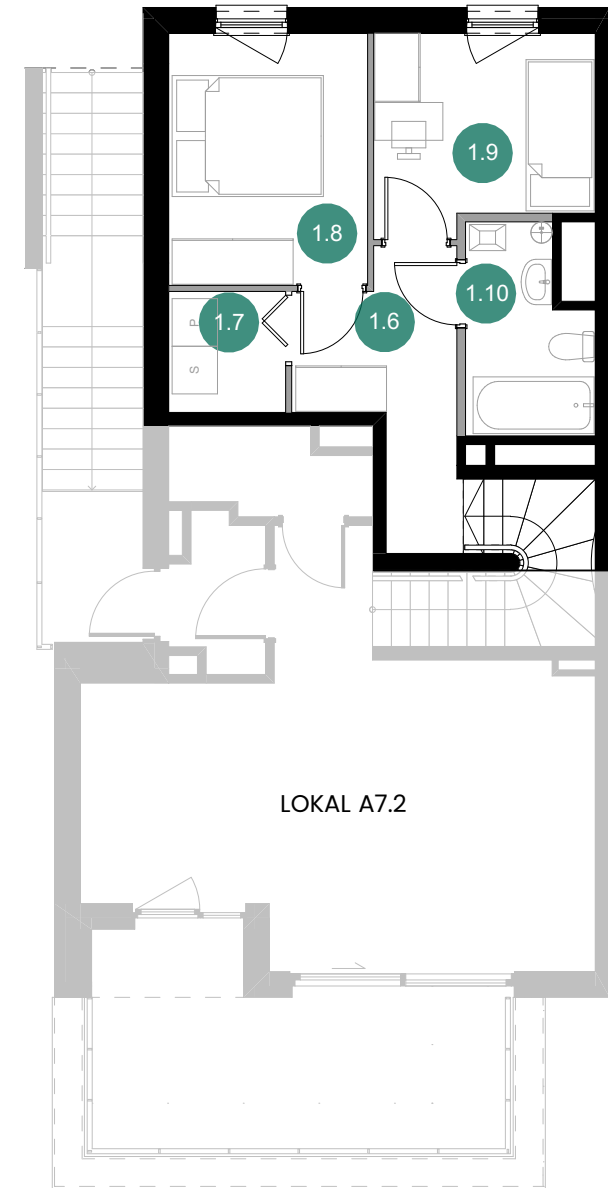
+48 530 213 329

sprzedaz@tarasymoderno.pl

LOKAL A7.1



PARTER



I PIĘTRO

LEGENDA:

- Ściany działowe nadające się do demontażu
- Ściany nienadające się do demontażu

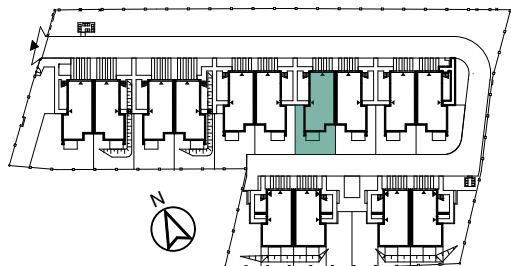
0 1 2 3 4 5m

Prezentowana oferta ma jedynie charakter informacyjny i nie stanowi oferty handlowej w rozumieniu art. 66 § 1 Kodeksu Cywilnego. Docelowy pomiar powierzchni zostanie opracowany na podstawie inwentaryzacji powykonawczej zgodnie z normą PN-ISO 9836:2022-07. Przedstawione treści oferty: rysunki, wizualizacje, mapy, itp. mają wyłącznie charakter poglądowy i ich ostateczny kształt może ulec zmianie. Urządzenia elektryczne, sanitarne i drzwi wewnętrzne nie stanowią wyposażenia lokali, a ich rozmieszczenie jest przykładowe.

TARASY

MODERNO

ul. Zbrojarzy, Borek Fałęcki, Kraków



PARTER

0.1	wiatrołap	2,85 m ²
0.2	hol	1,64 m ²
0.3	łazienka	3,79 m ²
0.4	pokój	9,16 m ²
0.5	pokój z aneksem	24,20 m ²

I PIĘTRO

1.6	korytarz	5,83 m ²
1.7	pralnia	2,38 m ²
1.8	pokój	8,59 m ²
1.9	pokój	7,19 m ²
1.10	łazienka	4,06 m ²

Powierzchnia użytkowa: 69,69 m²

Powierzchnia schodów: 4,69 m²

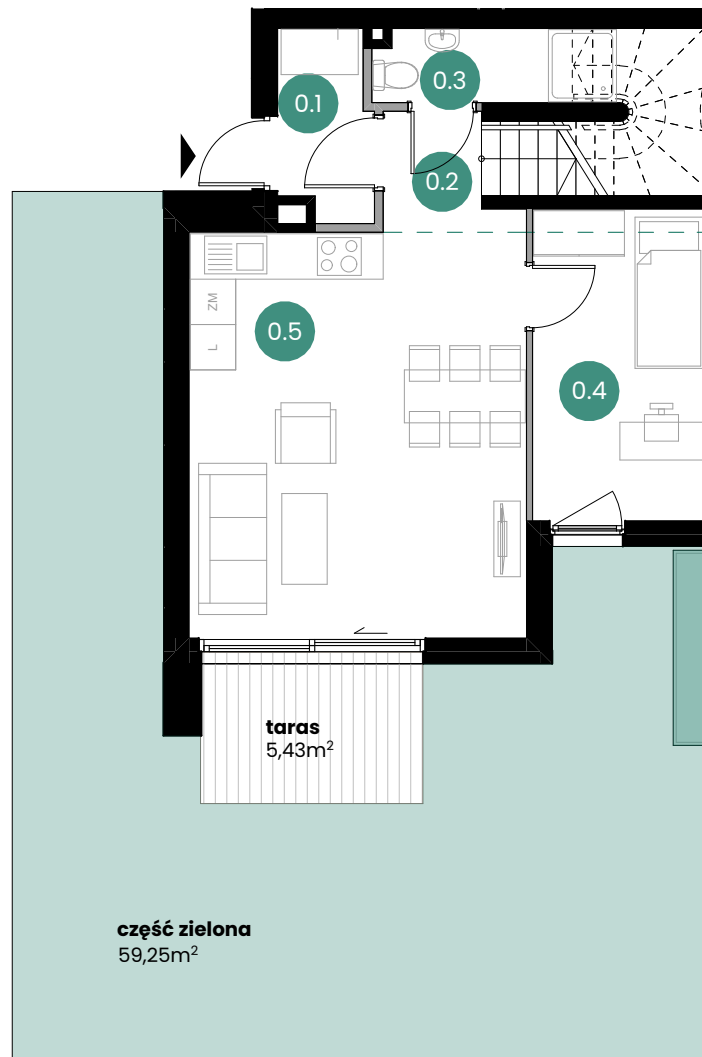
Powierzchnia sprzedażowa: 74,38 m²

Powierzchnia ogródka: 64,68 m²

- część zielona 59,25 m²

- taras 5,43 m²

LOKAL A7.1



PARTER

DANE KONTAKTOWE

+48 530 213 329

sprzedaz@tarasymoderno.pl

Przedstawiona oferta ma jedynie charakter informacyjny i nie stanowi oferty handlowej w rozumieniu art. 66 § 1 Kodeksu Cywilnego. Docelowy pomiar powierzchni zostanie opracowany na podstawie inwentaryzacji powykonawczej zgodnie z normą PN-ISO 9836:2022-07. Przedstawione treści oferty: rysunki, wizualizacje, mapy, itp. mają wyłącznie charakter poglądowy i ich ostateczny kształt może ulec zmianie. Urządzenia elektryczne, sanitarne i drzwi wewnętrzne nie stanowią wyposażenia lokali, a ich rozmieszczenie jest przykładowe.