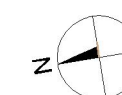
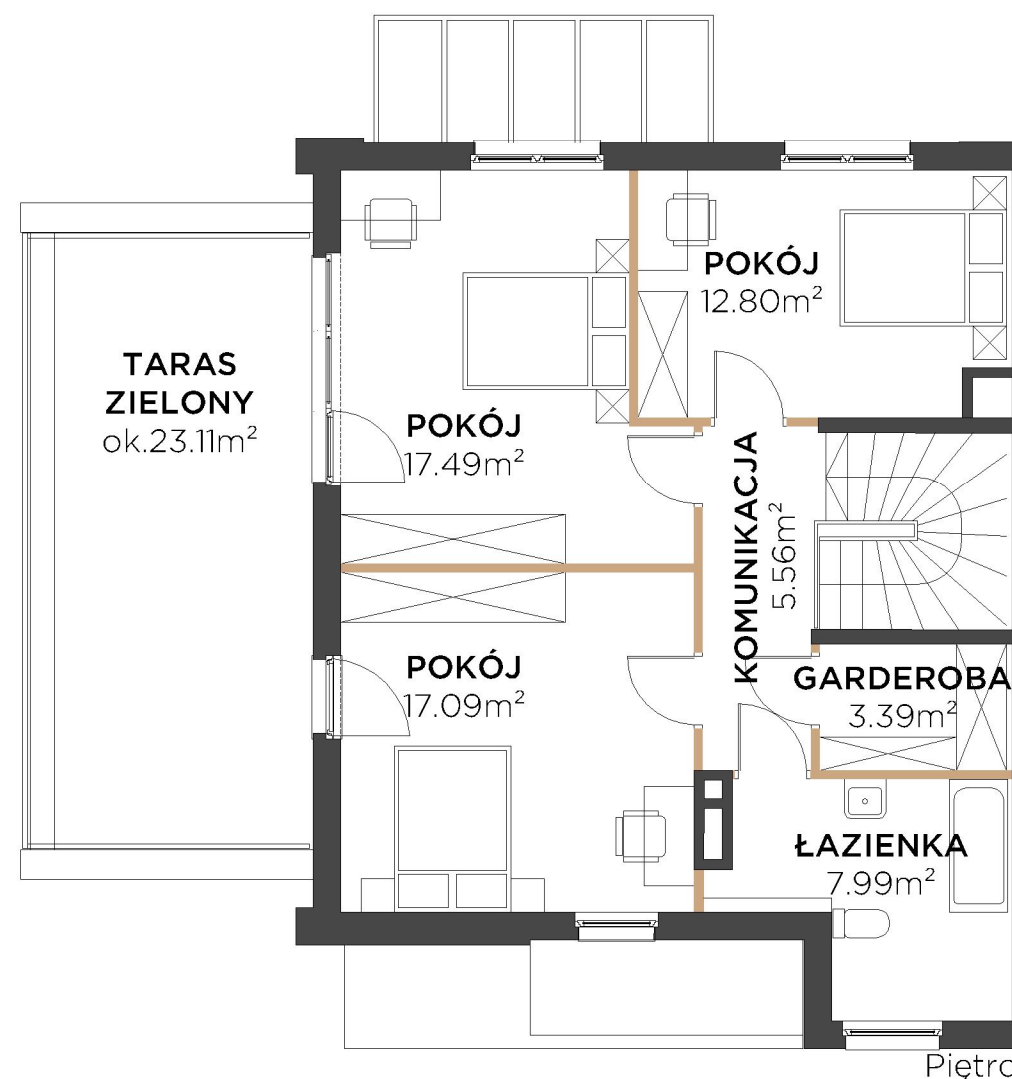
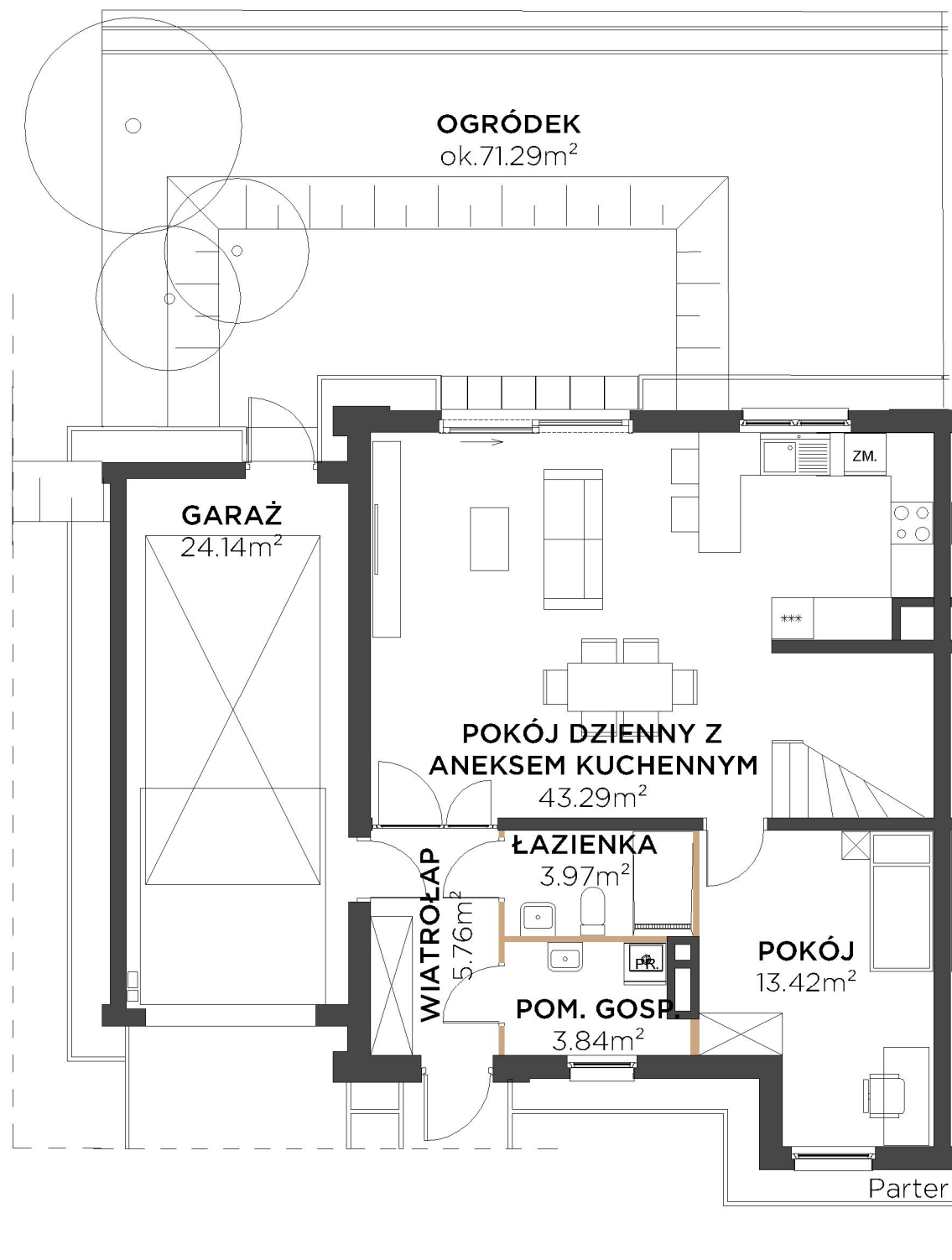




**MOTŁAWA**  
GARDEN

**MARVIPOL**  
development

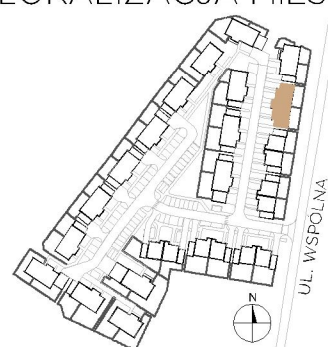


0 1 2[m]

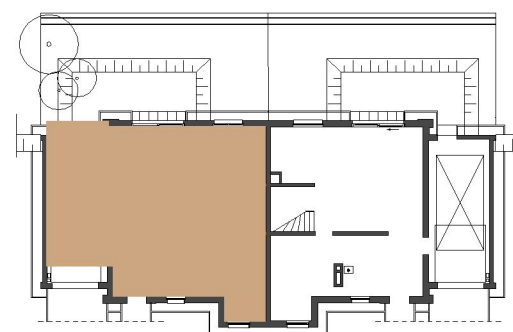
Przedstawiona na rzucie aranżacja ma charakter poglądowy

Schody wewnętrzne do wykonania przez nabywcę wg własnej aranżacji

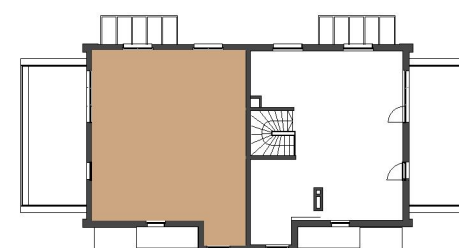
**LOKALIZACJA MIESZKANIA**



BUDYNEK



PARTER



PIĘTRO

BUDYNEK	D1
MIESZKANIE	M1
Wiatrołap	5.76m <sup>2</sup>
Pomieszczenie gospodarcze	3.84m <sup>2</sup>
Łazienka	3.97m <sup>2</sup>
Pokój dzienny z aneksem kuchennym	43.29m <sup>2</sup>
Pokój	13.42m <sup>2</sup>
Komunikacja	5.56m <sup>2</sup>
Pokój	12.80m <sup>2</sup>
Pokój	17.49m <sup>2</sup>
Pokój	17.09m <sup>2</sup>
Garderoba	3.39m <sup>2</sup>
Łazienka	7.99m <sup>2</sup>
pow. pod ściankami działowymi	2.37m <sup>2</sup>
<b>POW. UŻYTKOWA</b>	<b>136.97m<sup>2</sup></b>
Garaż	24.14m <sup>2</sup>
Ogródek	ok.71.29m <sup>2</sup>
Taras zielony	ok.23.11m <sup>2</sup>

Powierzchnia użytkowa Lokalu została określona w oparciu o Rozporządzenie MTBGM z dnia 25 kwietnia 2012 roku w sprawie szczegółowego zakresu i formy projektu budowlanego (Dz. U. 2012 r., poz. 462) z uwzględnieniem Normy PN-ISO 9836:1997 (przy założeniach: 1/. powierzchnia użytkowa lokalu jest obliczana w metrach kwadratowych z dokładnością do 0,01 m<sup>2</sup>, 2/. powierzchnia użytkowa lokalu jest obliczana dla wymiarów lokalu w stanie wykończonym (po tynkach), na poziomie podłogi, nie licząc listew przypodłogowych, progów itp. ; 3/. do powierzchni użytkowej lokalu nie wlicza się: powierzchni otworów na drzwi i okna; 4/. do powierzchni użytkowej lokalu wlicza się powierzchnie pod ściankami działowymi)

AKTUALIZACJA - 05.05.2022