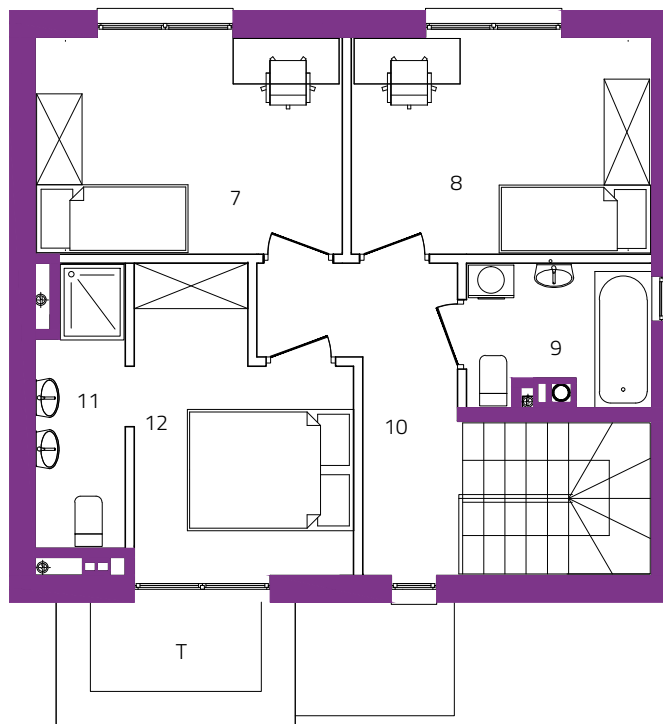


PARTER





PIERWSZE PIĘTRO

D3 TYP DOMU B1

POWIERZCHNIA ZIELENI - FRONT	37,00m ²
POWIERZCHNIA ZIELENI - OGRÓD	87,00m ²
POWIERZCHNIA ZABUDOWY	70,60m ²
POWIERZCHNIA UŻYTKOWA MIESZKALNA	104,69m ²

ZESTAWIENIE POMIESZCZEŃ:

1 WIATROŁAP	7,00m ²
2 ŁAZIENKA	3,00m ²
3 KOTŁOWNIA	3,60m ²
4 SPIŻARNIA	2,31m ²
5 GARDEROBA	2,05m ²
6 POKÓJ DZIENNY+KUCHNIA	34,50m ²
7 POKÓJ	11,44m ²
8 POKÓJ	9,79m ²
9 ŁAZIENKA	3,98m ²
10 KOMUNIKACJA	11,86m ²
11 ŁAZIENKA	4,00m ²
12 POKÓJ	11,16m ²
TARAS	2,66m ²

	ŚCIANA KONSTRUKCYJNA
	ŚCIANA DZIAŁOWA, SWOBODNA ARANŻACJA

POWIERZCHNIE POMIESZCZEŃ WG NORMY PN-ISO 9836:2015. NINIEJSZE MATERIAŁY MAJĄ JEDYŃNIE CHARAKTER POGŁĄDOWY I SŁUŻĄ PREZENTACJI NIERUCHOMOŚCI, MOŻLIWOŚCI WYKOŃCZENIA I ARANŻACJI WNEŹRZ. NINIEJSZE MATERIAŁY NIE MAJĄ CHARAKTERU OFERTY W ROZUMIENIU KODEKSU CYWILNEGO I NIE STANOWIĄ ZOBOWIĄZANIA SPÓŁKI.