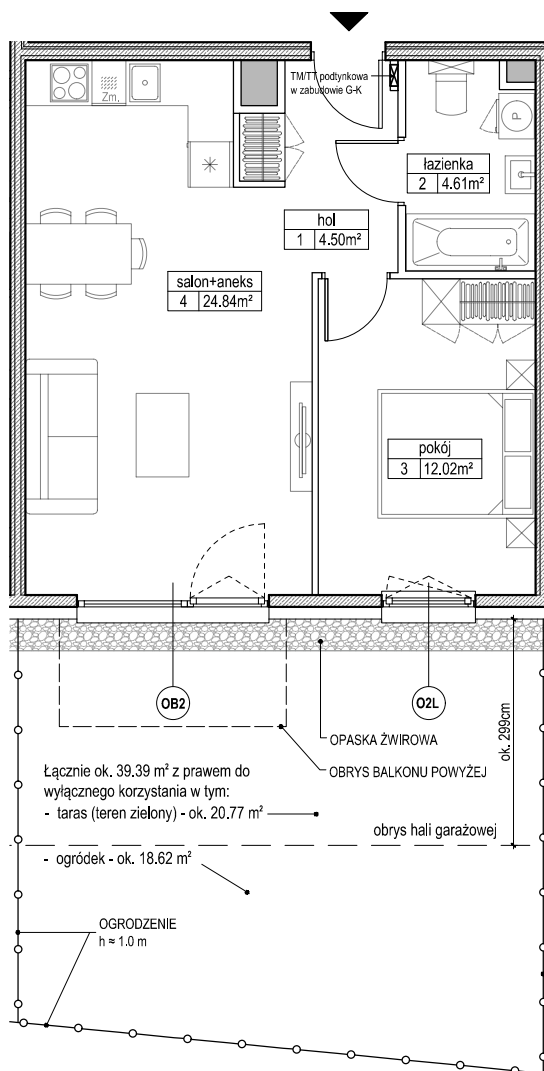
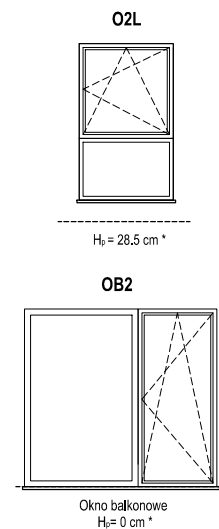


UWAGI:

1. Powierzchnie mieszkań liczone wg. normy PN-ISO - 9836 : 1997 (tolerancja $\pm 5\text{cm}$)
2. Powierzchnia ogródka liczona w osi ogrodzenia (tolerancja $\pm 5\text{cm}$)
Taras (teren zielony) posiada funkcję rekreacyjną i biologicznie czynną, bez możliwości zmiany wykonanych warstw podłoża i wykończenia oraz dokonywania nasadzeń naruszających strukturę warstw podłoża. Dopuszcza się zagospodarowanie terenu trawą.
3. Ogrodzenie ogródka o wysokości ok. 1m
4. Na terenie ogródka/tarasu mogą wystąpić elementy infrastruktury technicznej: studzienki drenażowe, studnie kanalizacji sanitarnych, wody, teletechniczne itp



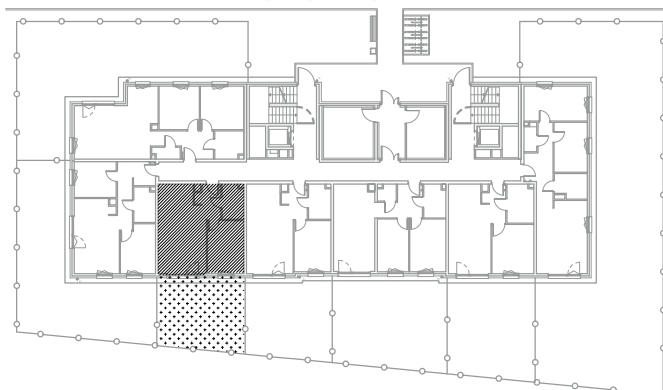
SCHEMAT OKIEN W WIDOKU OD ZEWNĄTRZ



* hp - wysokość parapetu mierzona od niewykończonego poziomu podłogi

ZADANIE III
MIESZKANIE E.1.1.2
POWIERZCHNIA 45.97 m²
POZIOM PARTER

RZUT BUDYNKU E



RZUT OSIEDLA

