

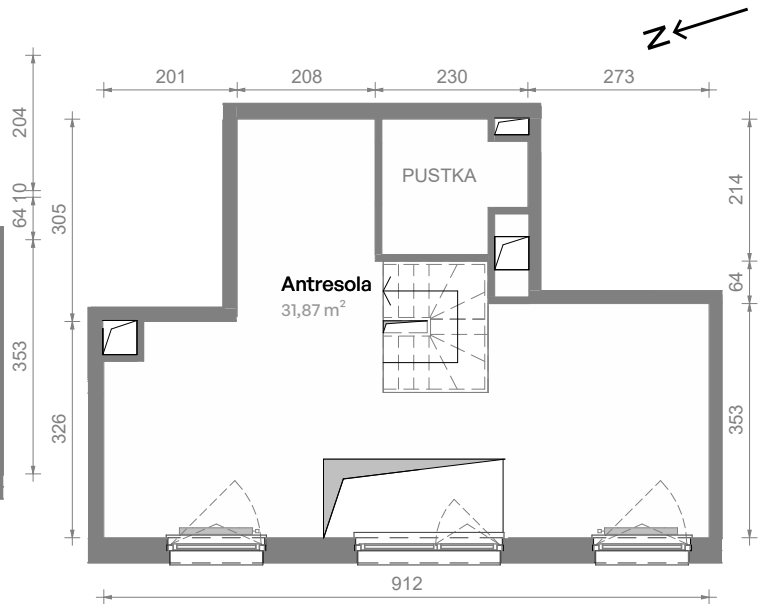
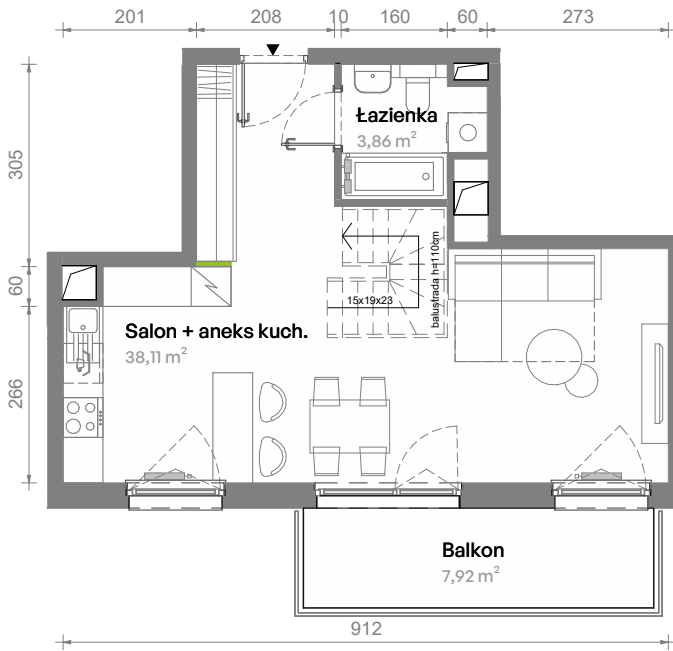
Południe Vita.

nr E1.03.30



Powierzchnia **73,84 m²**

Piętro **03**



Aranżacja mieszkania jest przykładowa.
Podano orientacyjne wymiary pomieszczeń.

Powierzchnia **użytkowa**

Rzut kondygnacji **Piętro 03**

Plan osiedla **Budynek E1**

| | |
|---------------------|----------------------------|
| Salon + aneks kuch. | 38,11 m ² |
| Łazienka | 3,86 m ² |
| Antresola | 31,87 m ² |
| Razem | 73,84 m² |
| + Balkon | 7,92 m ² |

U nas nigdy nie płacisz za powierzchnię pod ścianami działowymi

