

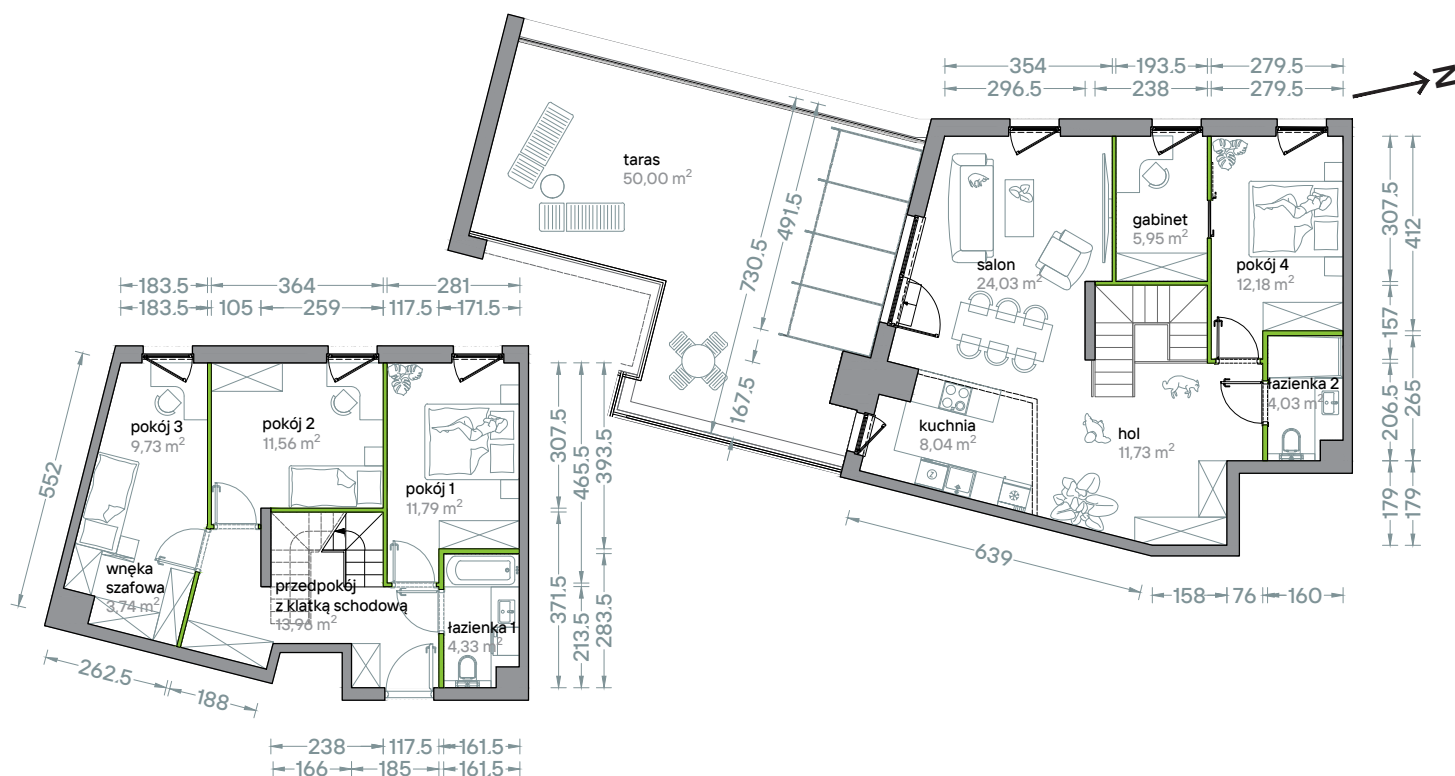
# Podhalańska Vita

nr A/KL2/2/11



Powierzchnia **121,07m<sup>2</sup>**

Piętro **2/3**

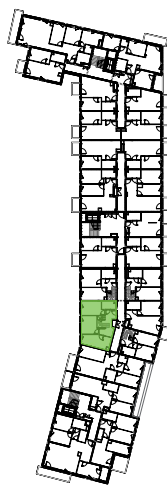


Aranżacja mieszkania jest przykładowa

## Powierzchnia użytkowa

salon	24,03 m <sup>2</sup>
kuchnia	8,04 m <sup>2</sup>
pokój 1	11,79 m <sup>2</sup>
pokój 2	11,56 m <sup>2</sup>
pokój 3	9,73 m <sup>2</sup>
pokój 4	12,18 m <sup>2</sup>
gabinet	5,95 m <sup>2</sup>
łazienka 1	4,33 m <sup>2</sup>
łazienka 2	4,03 m <sup>2</sup>
wnęka szafowa	3,74 m <sup>2</sup>
hol	11,73 m <sup>2</sup>
przedpokój z klatką schodową	13,96 m <sup>2</sup>
<b>Razem</b>	<b>121,07 m<sup>2</sup></b>
+taras	50,00m <sup>2</sup>

## Rzut kondygnacji Piętro 2



## Plan osiedla Budynek A

