



**BAKALIOWE**  
OSIEDLE

## B23 / P / A

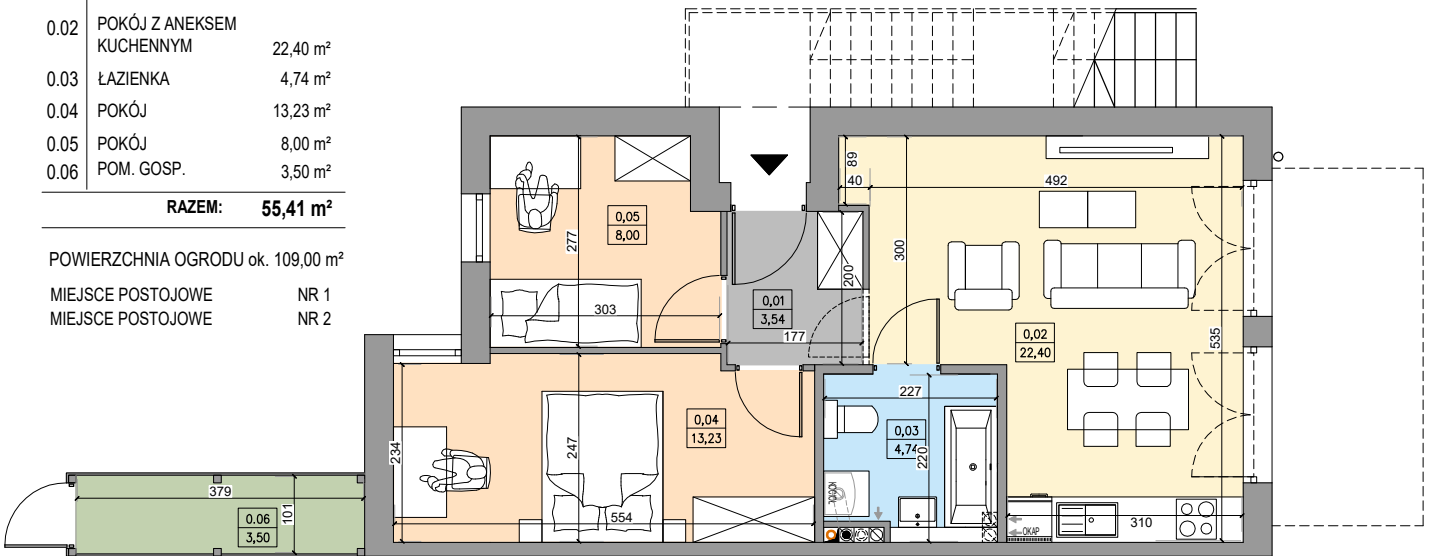
### POWIERZCHNIA UŻYTKOWA:

0.01	PRZEDPOKÓJ	3,54 m <sup>2</sup>
0.02	POKÓJ Z ANEKSEM KUCHENNYM	22,40 m <sup>2</sup>
0.03	ŁAZIENKA	4,74 m <sup>2</sup>
0.04	POKÓJ	13,23 m <sup>2</sup>
0.05	POKÓJ	8,00 m <sup>2</sup>
0.06	POM. GOSP.	3,50 m <sup>2</sup>

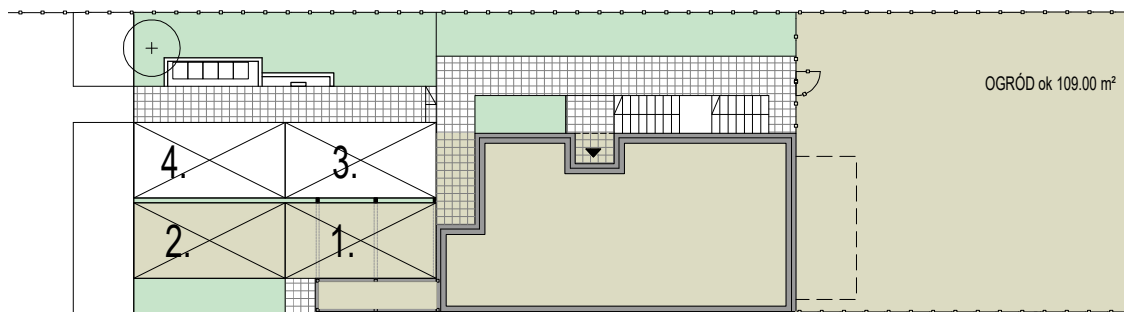
**RAZEM: 55,41 m<sup>2</sup>**

POWIERZCHNIA OGRODU ok. 109,00 m<sup>2</sup>

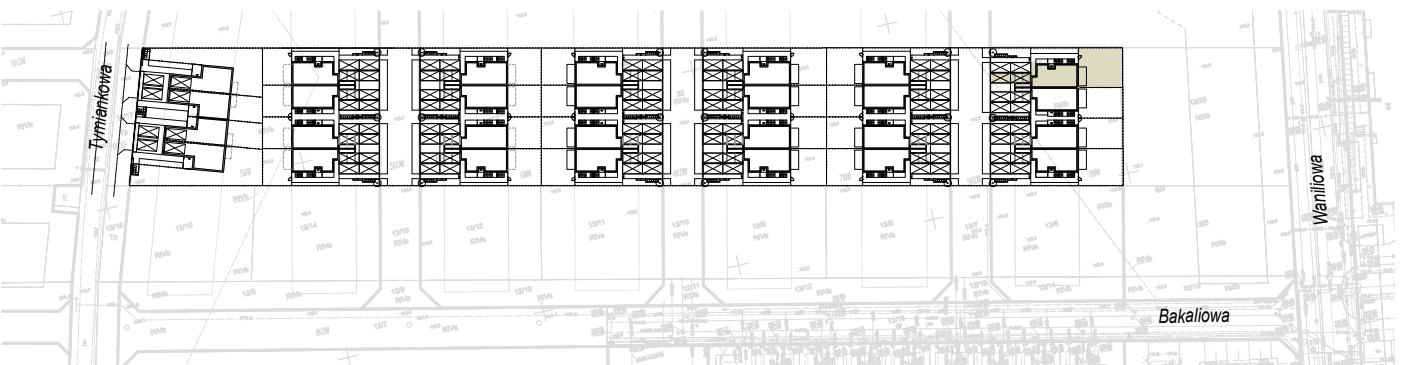
MIEJSCE POSTOJOWE NR 1  
MIEJSCE POSTOJOWE NR 2



**RZUT LOKALU NA PARTERZE**



**RZUT TERENU PRZYNALEŻNEGO**



**LOKALIZACJA DZIAŁKI NA OSIEDLU**