

# KOSOCICKA FOREST

## Apartament 1, Budynek 1



# KOSOCICKA FOREST



### POZIOM 0

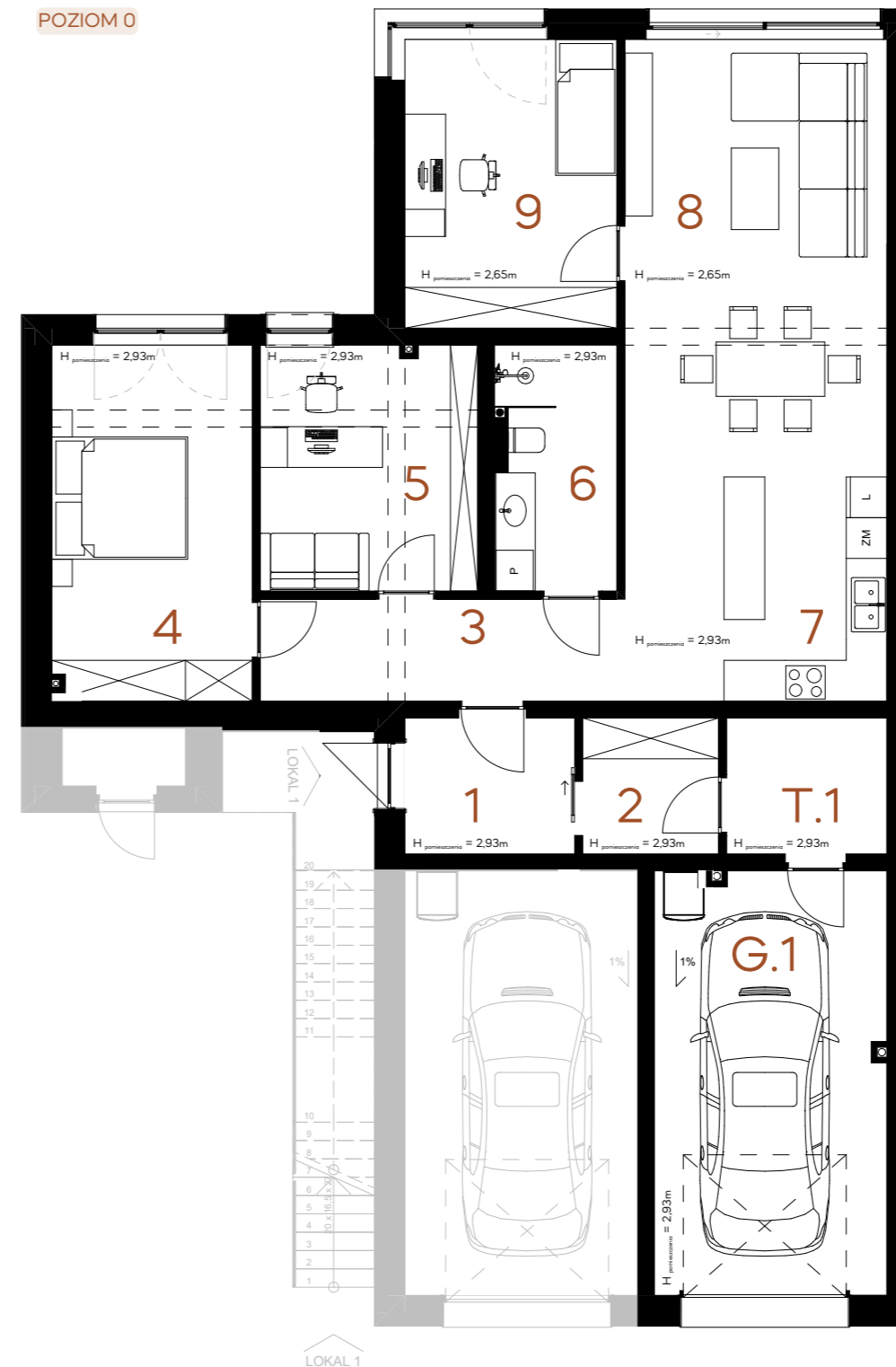
Nr	Funkcja	Powierzchnia netto	Powierzchnia użytkowa
1	Wiatrolap	4,87	4,87
2	Garderoba	3,88	3,88
3	Komunikacja	7,89	7,89
4	Pokój 1	15,05	15,05
5	Pokój 2	11,32	11,32
6	Łazienka	6,16	6,16
7	Kuchnia	10,28	10,28
8	Pokój dzienny	26,91	26,91
9	Pokój 3	13,04	13,04
<b>SUMA UŻYTKOWA LOKALU:</b>		<b>99,40 m<sup>2</sup></b>	<b>99,40 m<sup>2</sup></b>

### CZĘŚCI PRZYNALEŻNE

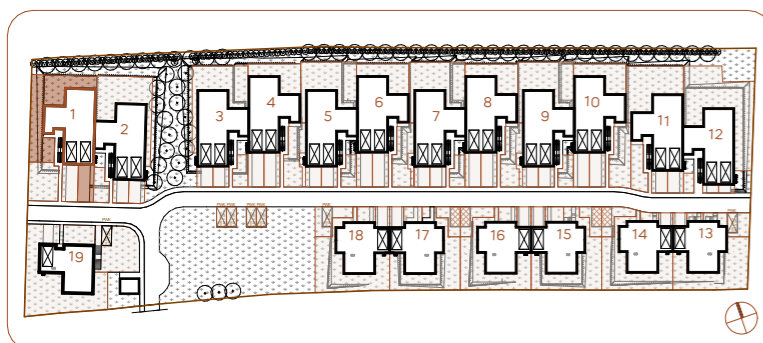
Nr	Funkcja	Powierzchnia netto	Powierzchnia użytkowa
G.1	Garaż	21,04	21,04
T.1	Pom. techniczne	4,59	4,59
O.1.1/1	Ogród	-	152,53
O.1.1/2	Ogród	-	36,90

Powierzchnia użytkowa mieszkania: 99,40m<sup>2</sup>  
Ilość pokoi: 4

### POZIOM 0



### Lokalizacja budynku



Przedstawiona aranżacja lokalu jest przykładowa, rysunki w tym zakresie mają charakter poglądowy oraz informacyjny i nie stanowią oferty w rozumieniu Kodeksu Cywilnego.