



NR BUDYNKU:

4

KONDYGNACJA:

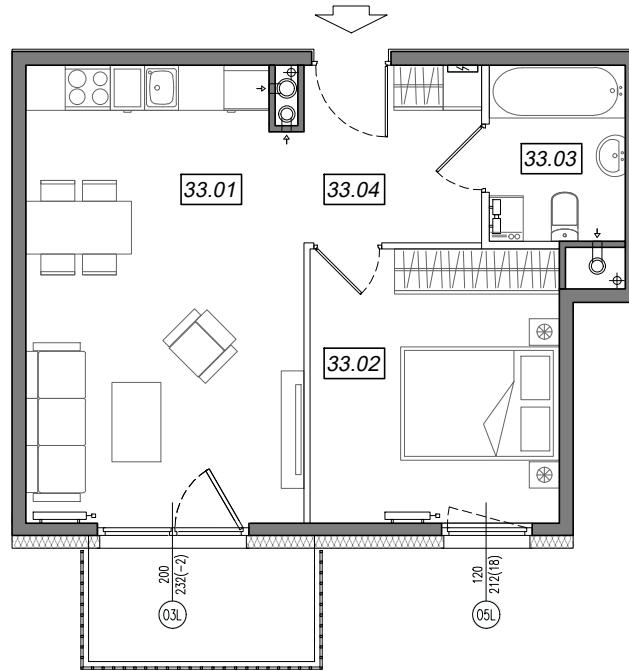
II PIĘTRO

NR MIESZKANIA:

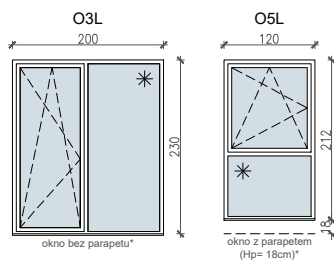
4.A.33

POWIERZCHNIA:

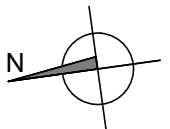
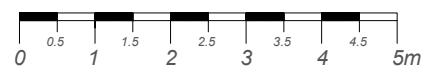
43.20 m<sup>2</sup>



**SCHEMAT OKIEN W WIDOKU  
OD WEWNĄTRZ:**



- ściany niedemontowalne
- ściany możliwe do rearanżacji



**LOKALIZACJA MIESZKANIA:**



NR	POMIESZCZENIE	POW.
33.01	POKÓJ + ANEKS KUCHENNY	21.70 m <sup>2</sup>
33.02	SYPIALNIA	11.88 m <sup>2</sup>
33.03	ŁAZIENKA	4.13 m <sup>2</sup>
33.04	KOMUNIKACJA	5.49 m <sup>2</sup>
<b>POWIERZCHNIA MIESZKANIA:</b>		<b>43.20 m<sup>2</sup></b>
<b>POWIERZCHNIA BALKONU:</b>		<b>4.48 m<sup>2</sup></b>

Instalacja kanalizacji sanitarnej może być prowadzona nad poziomem posadzki. Przyłącza instalacji wod-kan mogą być prowadzone natynkowo.

Powierzchnie mieszkań liczone wg. Normy PN-ISO 9836:2015-12 (tolerancja ± 5cm).

Hp - wysokość niewykończonego parapetu mierzona od projektowanego poziomu wykończonej posadzki lokalu (tolerancja ± 2cm).

Przedstawiona aranżacja i wykończenie ma charakter wyłącznie poglądowy i nie stanowi oferty.