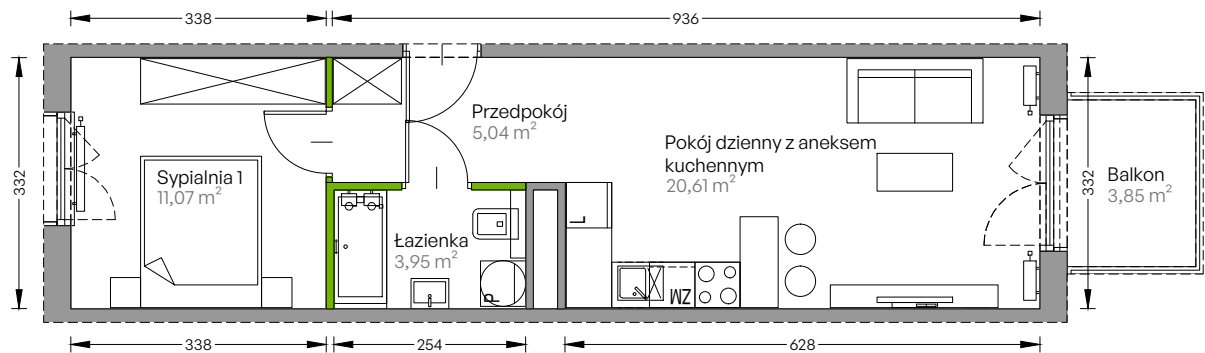


Centralna Vita

nr F.080

Powierzchnia **40,67 m²**

Piętro 5



Aranżacja mieszkania jest przykładowa

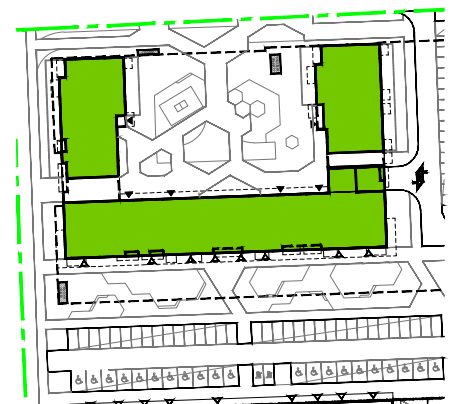
Powierzchnia użytkowa

przedpokój	5,04 m ²
sypialnia 1	11,07 m ²
pokój dzienny z aneksem kuchennym	20,61 m ²
łazienka	3,95 m ²
Razem	40,67 m²
+ balkon	3,85 m ²

Rzut kondygnacji Piętro 5



Plan osiedla Budynek F



U nas nigdy nie płacisz za powierzchnię pod ścianami działowymi!

Powierzchnia użytkowa wg PN-ISO 9836:1997

