

lokal mieszkalny

karta informacyjna inwestycji



data sporządzenia karty 21/10/2024

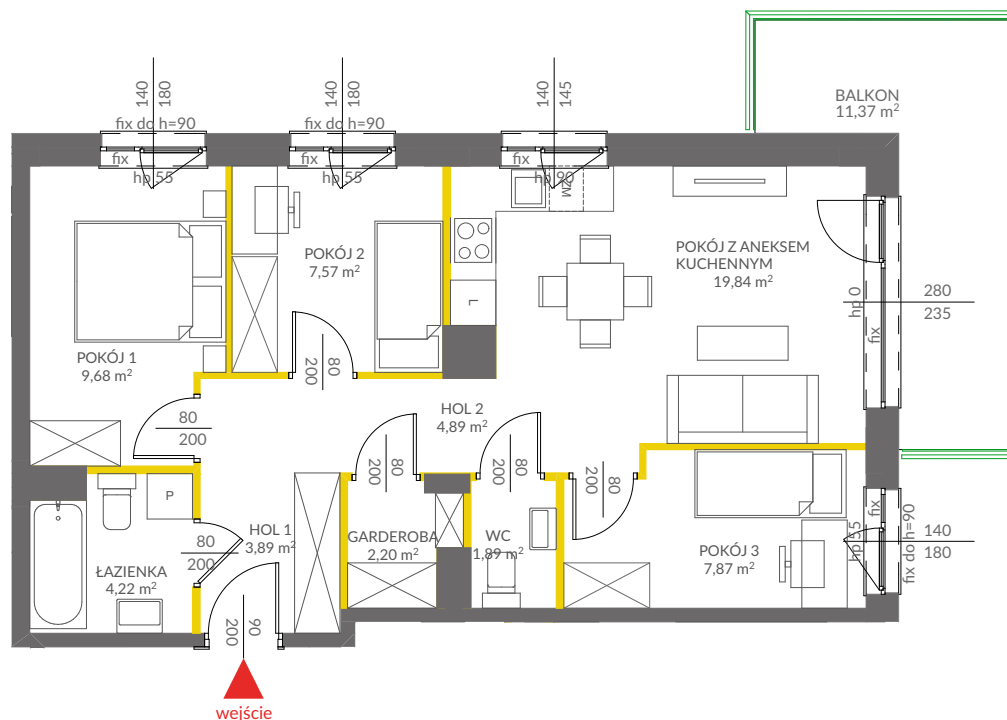
LOKAL NR 139

PIĘTRO	1
POKOJE	4
KLATKA	1
POWIERZCHNIA ROZLICZENIOWA	63,98 m ²
POWIERZCHNIA UŻYTKOWA	62,05 m ²

HOL 1	3,89 m ²
HOL 2	4,89 m ²
GARDEROBA	2,20 m ²
ŁAZIENKA	4,22 m ²
WC	1,89 m ²
POKÓJ 1	9,68 m ²
POKÓJ 2	7,57 m ²
POKÓJ 3	7,87 m ²
POKÓJ Z ANEKSEM KUCHENNYM	19,84 m ²

POWIERZCHNIA POD ŚCIANKAMI DZIAŁOWYMI	1,93 m ²
---------------------------------------	---------------------

BALKON	11,37 m ²
--------	----------------------



LEGENDA:

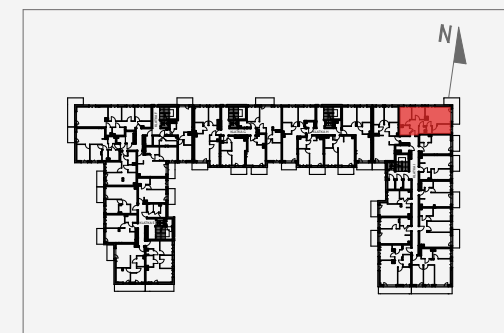
- ścianki działowe nadające się do demontażu
- ściany obudowy pionów instalacyjnych



VICTORIA 2019

Powierzchnia lokalu obliczona została zgodnie z Polską Normą PN-ISO 9836:2015-12, powołaną w rozporządzeniu Ministra Rozwoju z dnia 11 września 2020 roku w sprawie szczegółowego zakresu i formy projektu budowlanego. Powierzchnia rozliczeniowa lokalu, uwzględniająca powierzchnię pod ściankami działowymi, służy do ustalenia ceny sprzedaży. Powierzchnia użytkowa lokalu służy do celów ewidencyjnych i wieczystoksięgowych. Instalacja wodna i kanalizacyjna doprowadzona do kuchni, łazienki i WC, zakończona korkami, nie schowana w ścianach. Rozprowadzenie instalacji pod przybory leży po stronie Nabywcy. Meble, biały montaż oraz drzwi wewnętrzne nie stanowią elementu wyposażenia lokalu. Deweloper zastrzega sobie możliwość wprowadzenia niewielkich zmian w dalszym etapie inwestycji. Przedstawiona aranżacja lokalu jest przykładowa. Wymiary okienne podane są w świetle muru od strony zewnętrznej.

POŁOŻENIE LOKALU W BUDYNKU A



MIESZKANIE POWTARZALNE: 149

Adres inwestycji: Warszawa, ul. Marii Callas 18A

BIURO SPRZEDAŻY

☎ 22 113 95 15