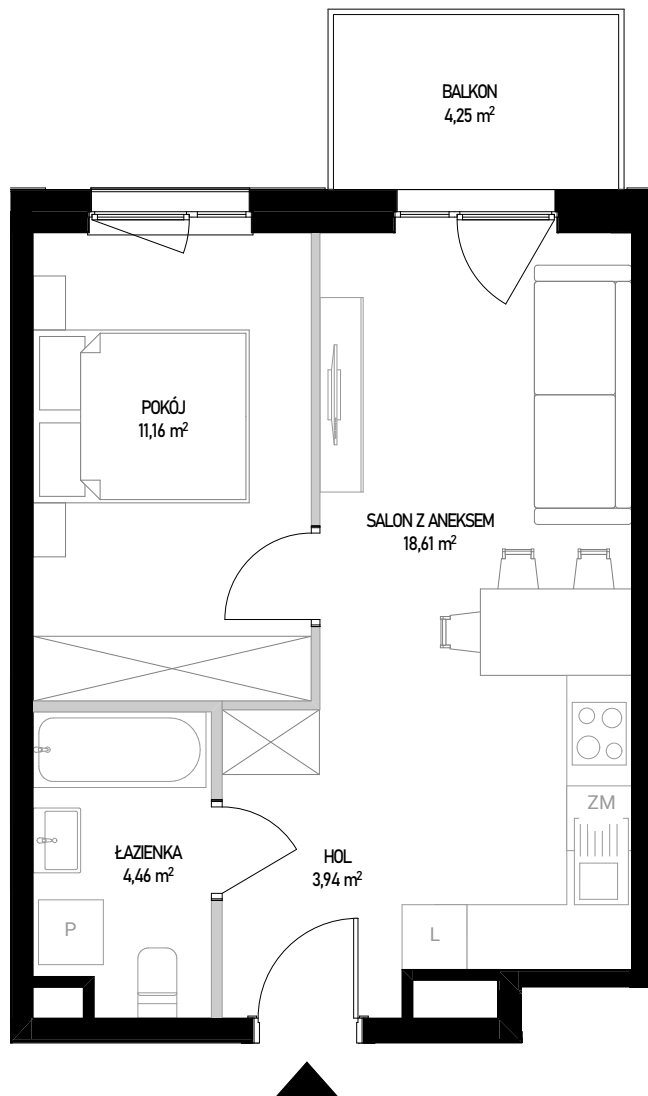


MIESZKANIE B 98



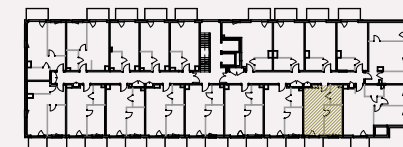
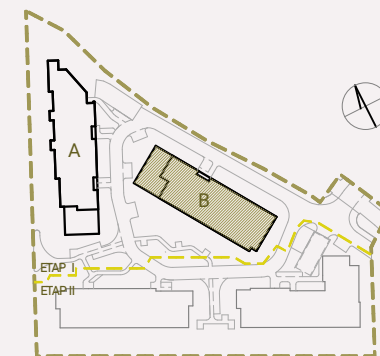
ściany bez możliwości rozbiórki
 ściany z możliwością rozbiórki

SKALA 1:70



Powierzchnia użytkowa lokalu określona jest na podstawie Rozporządzenia Ministra Rozwoju z dnia 11 września 2020 roku w sprawie szczegółowego zakresu i formy projektu budowlanego oraz przy uwzględnieniu treści Polskiej Normy PN-ISO 9836:2022-07. Karta lokalowa ma znaczenie poglądowe i przedstawia przykładową aranżację lokalu. Karta lokalowa została opracowana na podstawie projektu wykonawczego. W toku dalszego projektowania, budowy lub zmian lokatorskich, mogą nastąpić zmiany w stosunku do informacji zawartych w karcie lokalowej. Informacje zawarte w karcie lokalowej nie stanowią oferty handlowej w rozumieniu przepisów kodeksu cywilnego.

WITOSA PARK



NUMER MIESZKANIA 98

| BUDYNEK | POKOJE | PIĘTRO | KLATKA |
|-------------------------|----------|----------|----------------------------|
| B | 2 | 5 | 1 |
| SALON Z ANEKSEM | | | 18,61 m ² |
| POKÓJ | | | 11,16 m ² |
| ŁAZIENKA | | | 4,46 m ² |
| HOL | | | 3,94 m ² |
| POW. UŻYTKOWA | | | 38,17 m² |
| POW. ŚCIAN DO DEMONTAŻU | | | 0,88 m ² |
| POW. SPRZEDAŻY | | | 39,05 m² |
| BALKON | | | 4,25 m ² |

INWESTOR:

budimex

BIURO SPRZEDAŻY:

WITOSA PARK
 ul. Piątkowska 165,
 60-650 Poznań
 +48 535 455 555
www.witosa-park.pl