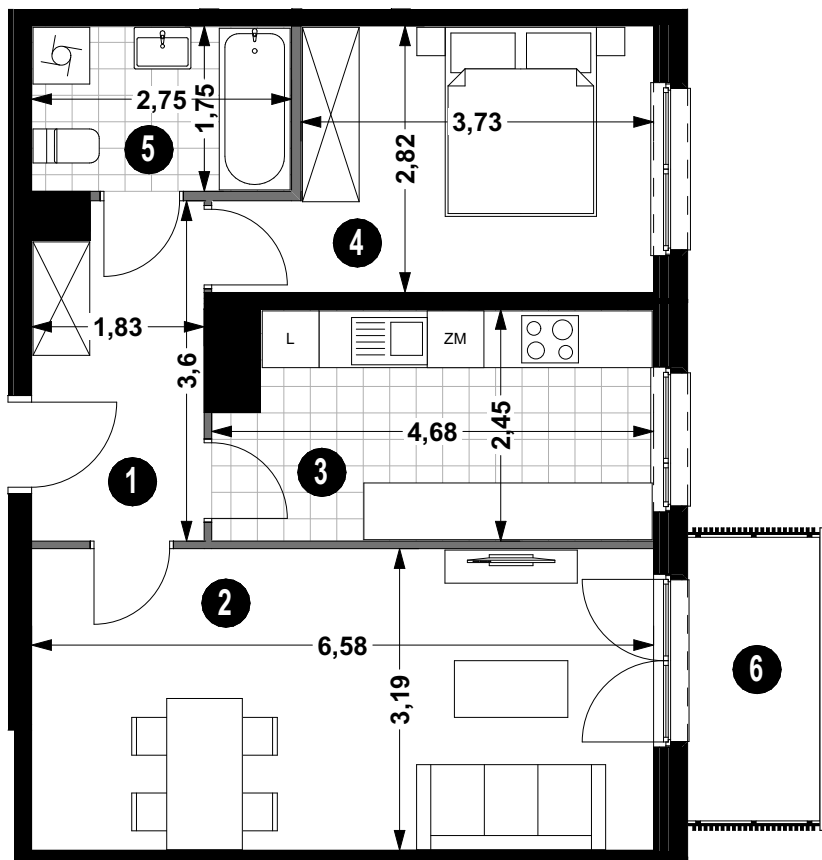


BUDYNEK **3A**

MIESZKANIE NR **3/27**

PIĘTRO **2**

POWIERZCHNIA **54,44 m²**

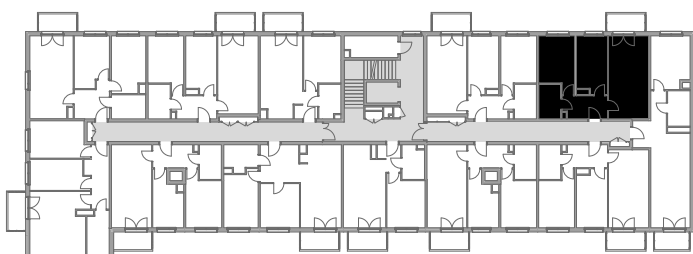


3/27

1 PRZEDPOKÓJ	6,31 m ²
2 POKÓJ DZIENNY	20,99 m ²
3 KUCHNIA	10,89 m ²
4 POKÓJ	11,44 m ²
5 ŁAZIENKA	4,81 m ²
6 BALKON	4,20 m ²

POW. UŻYTKOWA 54,44 m²

— ŚCIANA DZIAŁOWA
— ŚCIANA KONSTRUKCYJNA I OSŁONOWA



Projekt:

AP SZCZEPANIAK
OAO