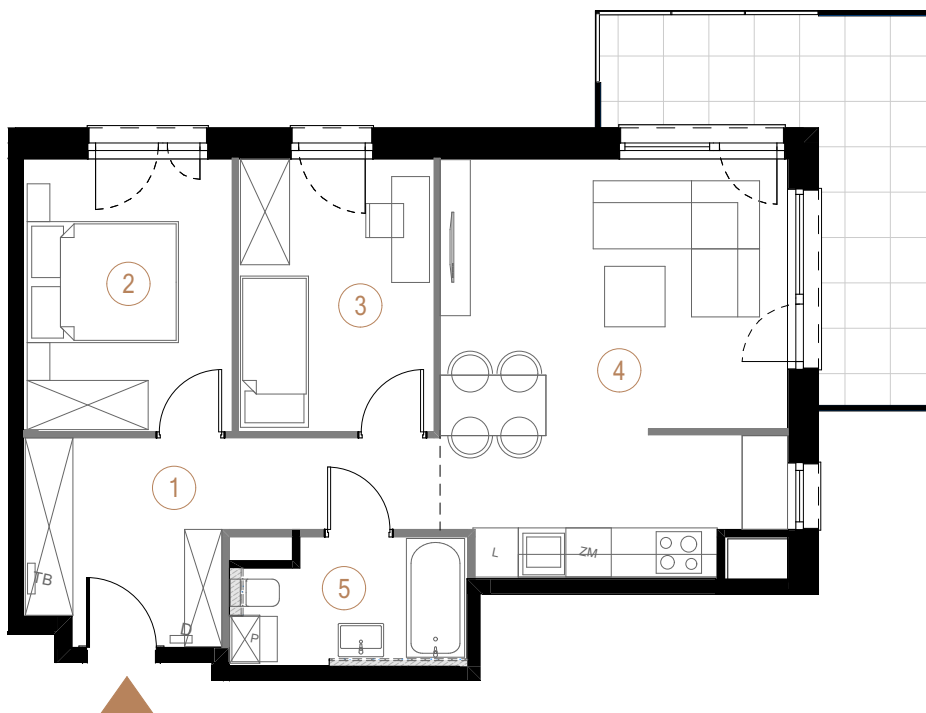


budynek	piętro	powierzchnia mieszkania	liczba pokoi
D	10	59,22 m <sup>2</sup>	3



■ Ściany działowe    ■ Ściany nośne

1	przedpokój	10,50
2	pokój 1	9,96
3	pokój 2	9,35
4	salon + aneks kuchenny	24,45
5	łazienka	4,96
		59,22 m <sup>2</sup>
taras		12,77



Cypriana Kamila Norwida