



ZESPÓŁ BUDYNKÓW WIELORODZINNYCH NOWE ŻERNIKI WROCŁAW

Wrocław ul. Witolda Lipińskiego, Wrocław
działka nr 69 AR_10 obręb: Żerniki

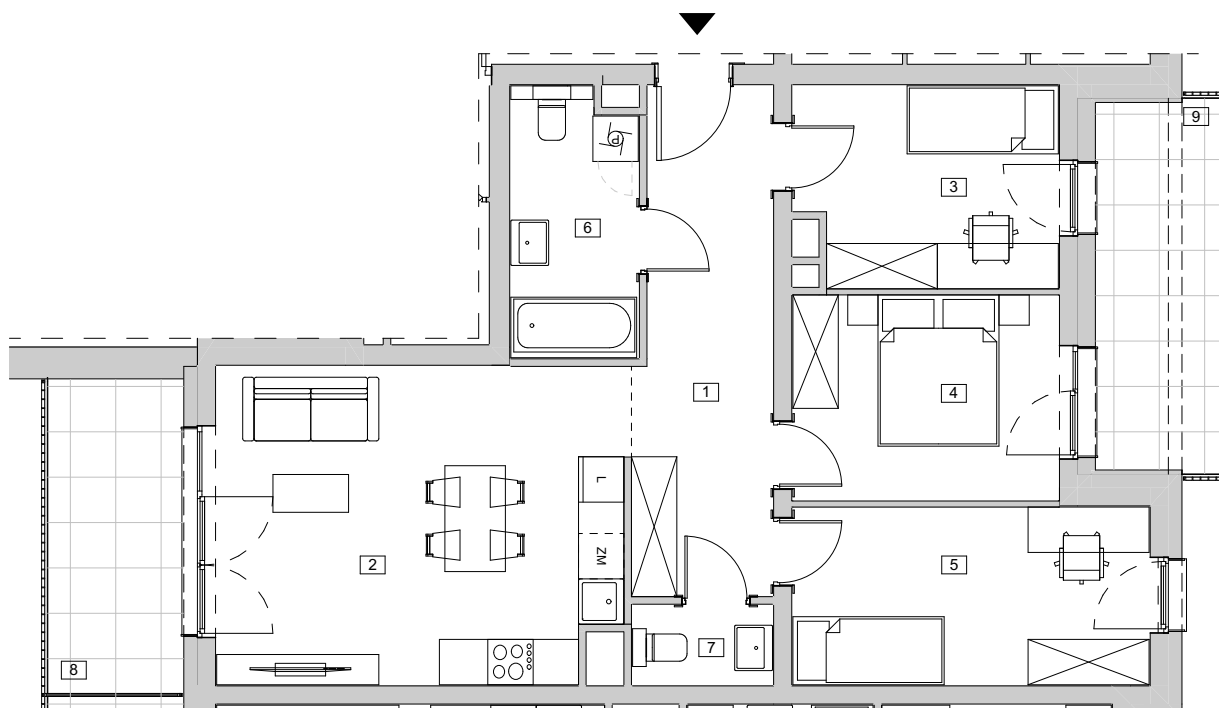
www.zernikinanovo.pl

e-mail: bsmwroclaw@atal.pl

ATAL S.A. Biuro Sprzedaży, 51-109 Wrocław, ul. Na Polance 22F



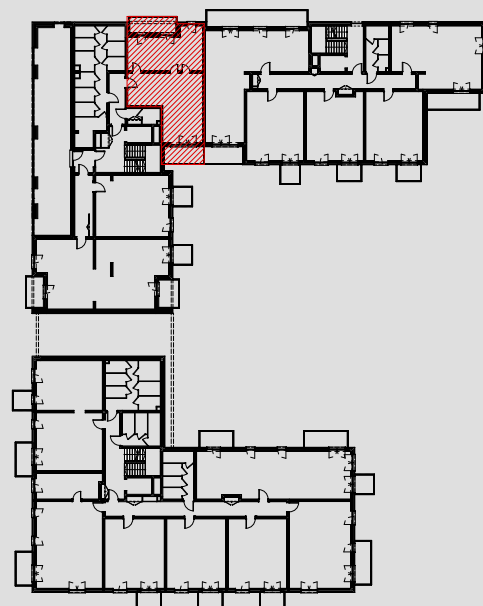
ŻERNIKI
Na Novo



BUDYNEK 6 - etap II

MIESZKANIE B6-K2-1-4 PIĘTRO 1

| | | |
|------------------------------|---------------------------|----------------------------|
| 1 | PRZEDPOKÓJ | 11,84 |
| 2 | POKÓJ Z ANEKSEM KUCHENNYM | 22,31 |
| 3 | POKÓJ 1 | 8,97 |
| 4 | POKÓJ 2 | 9,56 |
| 5 | POKÓJ 3 | 11,07 |
| 6 | ŁAZIENKA | 5,82 |
| 7 | WC | 1,94 |
| POWIERZCHNIA UŻYTKOWA | | 71,51 m² |
| 8 | BALKON | 7,49 |
| 9 | BALKON | 8,05 |



1. Wymiary pomieszczeń, lokalizację przyborów sanitarnych i inne podano na podstawie projektu budowlanego. W trakcie budowy mogą wystąpić różnice w stosunku do stanu wynikającego z projektu, właściwe dla specyfiki prac budowlanych.

2. Powierzchnia jest obliczona w świetle pionowych przegród w stanie wykończonym, przy uwzględnieniu tynków i okładzin o grubości 1,5cm, na poziomie podłogi oraz bez uwzględnienia listew przypodłogowych, progów itp. Wymiary są podane w stanie bez wykończenia.

3. Powierzchnia użytkowa lokali określona jest na podstawie rozporządzenia Ministra Rozwoju w sprawie szczegółowego zakresu i formy projektu budowlanego z dnia 11 września 2020 r. oraz przy uwzględnieniu treści Polskiej Normy PN-ISO 9836:2022.