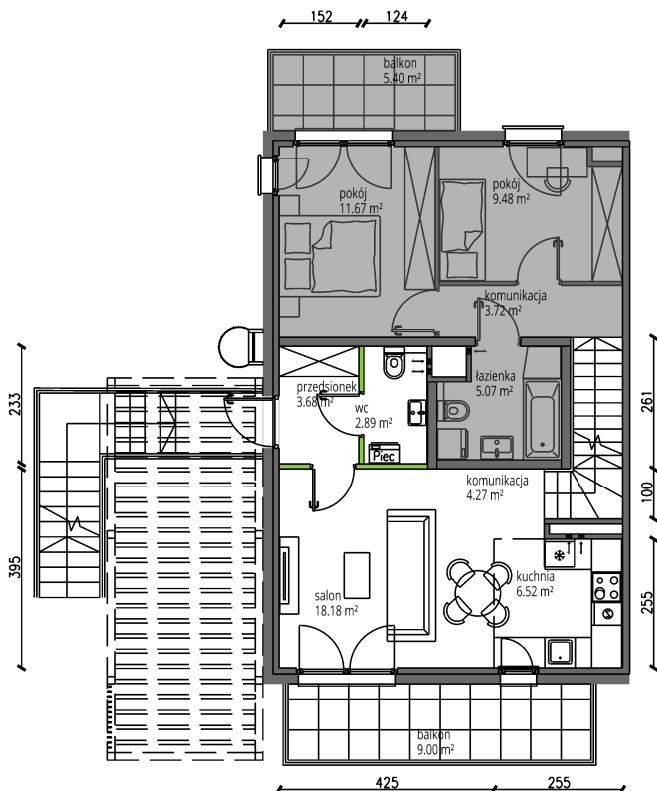


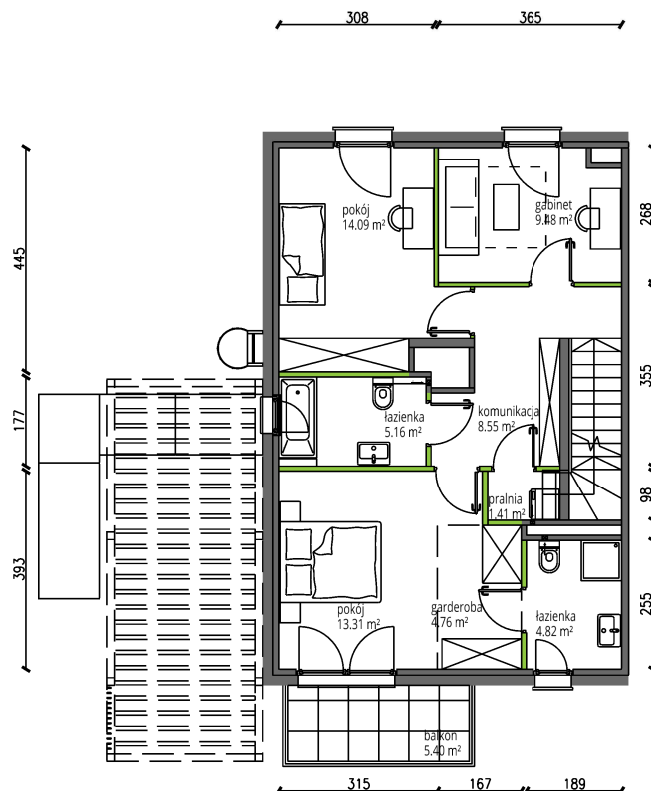
# Rokokowa Vita.

## B05.L2

Powierzchnia **97.12m<sup>2</sup>**



I PIĘTRO



II PIĘTRO

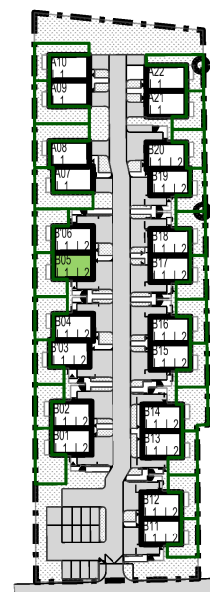
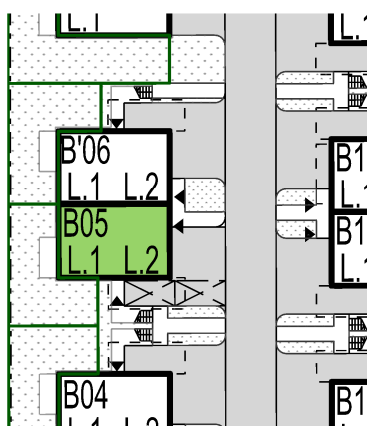
ARANŻACJA JEST PRZYKŁADOWA

Lokalizacja działki

Plan osiedla

Powierzchnia użytkowa

I PIĘTRO		35.54m <sup>2</sup>
01.	przedsiónek	3.68m <sup>2</sup>
02.	wc	2.89m <sup>2</sup>
03.	salon	18.18m <sup>2</sup>
04.	kuchnia	6.52m <sup>2</sup>
05.	komunikacja	4.27m <sup>2</sup>
II PIĘTRO		61.58m <sup>2</sup>
06.	pokój	14.09m <sup>2</sup>
07.	gabinet	9.48m <sup>2</sup>
08.	łazienka	5.16m <sup>2</sup>
09.	pokój	13.31m <sup>2</sup>
10.	garderoba	4.76m <sup>2</sup>
11.	łazienka	4.82m <sup>2</sup>
12.	komunikacja	8.55m <sup>2</sup>
13.	pralnia	1.41m <sup>2</sup>
RAZEM		97.12m <sup>2</sup>
	+balkon	9.00m <sup>2</sup>
	+balkon	5.40m <sup>2</sup>



U nas nigdy nie płacisz za powierzchnie pod ściankami działowymi

Powierzchnia (bez ścianek działowych) 97.12 m<sup>2</sup>

Powierzchnia pod ściankami działowymi 1.83 m<sup>2</sup>

Powierzchnia użytkowa wg PN-ISO 9836:2015-12