



03-017 Warszawa
ul. Cieślowskich 53
tel. 22 545 70 20
www.novisa.pl

Biuro sprzedaży
03-017 Warszawa
ul. Cieślowskich 53

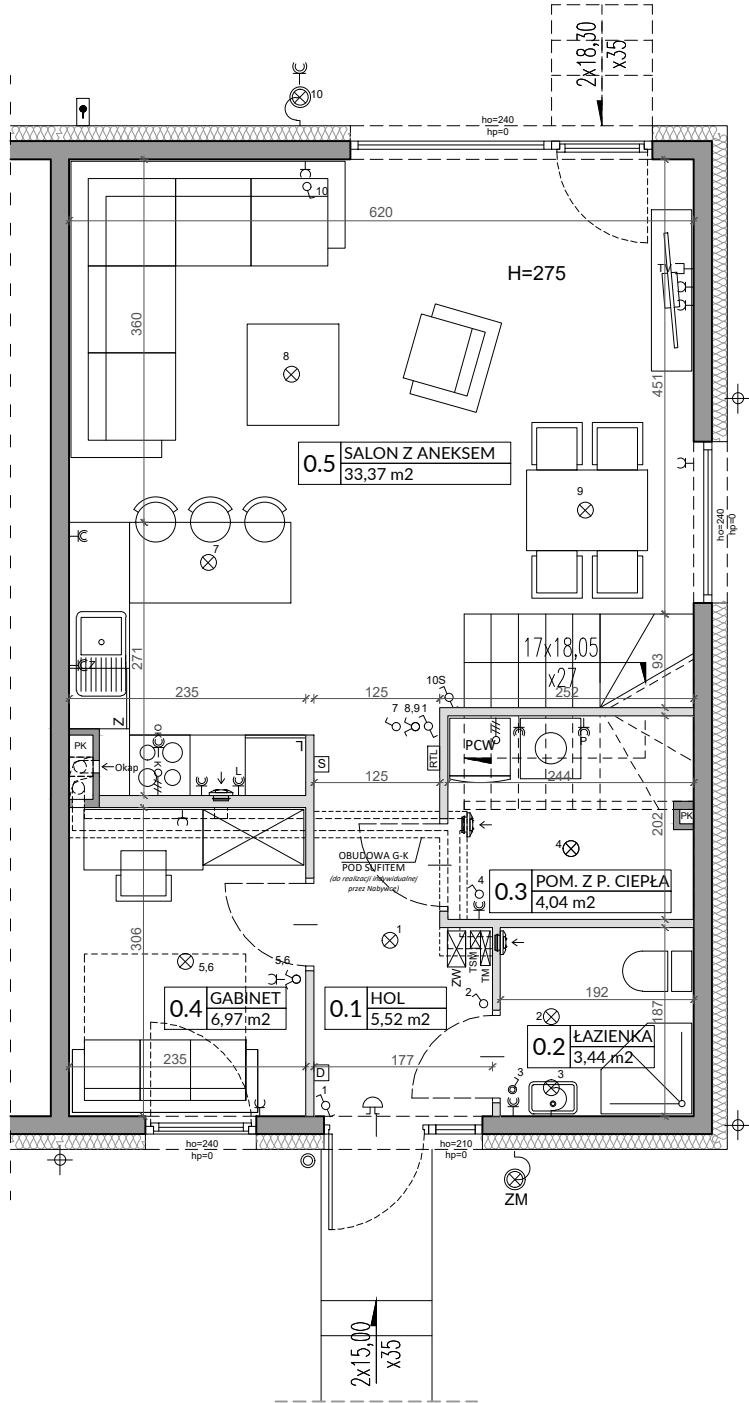
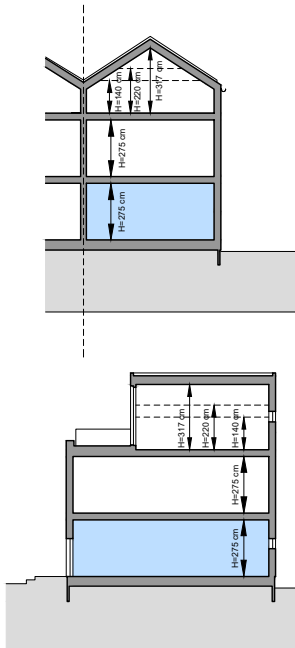
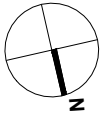
ZAŁĄCZNIK NR 1 DO PROSPEKTU INFORMACYJNEGO

Inwestycja: Osiedle WILLE PRZY LESIE
JAZGARZEWSZCZYŹNA, UL. KRZYWA

Oznaczenie lokalu: 1B

Parter 59,29 m²
Piętro 1 57,40 m²
Piętro 2 24,60 m²
Razem Łączna Powierzchnia Lokalu 141,29 m²
Powierzchnia ogrodu ok.235 m²

Powierzchnia Użytkowa 127,81 m²
Powierzchnia pod Ściankami i Schodów 13,48 m²
Łączna Powierzchnia Lokalu 141,29 m²
Powierzchnia tarasu 16,41 m²



| L.p. | Pomieszczenie | Powierzchnia użytkowa [m ²]* | Powierzchnia o wysokości 1,40m ≤ h ≤ 2,20m (wliczona do pow. uż. lokalu w 50%) | Powierzchnia o wysokości h ≤ 1,40m (nie wliczona do pow. uż. lokalu) |
|---|------------------|--|--|--|
| 0.1 | HOL | 5,52 | 0,00 | 0,00 |
| 0.2 | ŁAZIENKA | 3,44 | 0,00 | 0,00 |
| 0.3 | POM. Z P. CIEPŁA | 4,04 | 1,31 | 0,00 |
| 0.4 | GABINET | 6,97 | 0,00 | 0,00 |
| 0.5 | SALON Z ANEKSEM | 33,37 | 0,00 | 0,00 |
| RAZEM | | 53,34 | 1,31 | 0,00 |
| POWIERZCHNIA UŻYTKOWA | | 53,34 | | |
| POWIERZCHNIA POD ŚCIANKAMI I SCHODÓW | | 5,95 | | |
| RAZEM | | 59,29 | | |

POMIARU POWIERZCHNI UŻYTKOWEJ BUDYNKU MIESZKALNEGO I LOKALU DOKONUJE SIĘ NA ZASADACH OKREŚLONYCH W ROPORZĄDZENIU MINISTRA ROZWOJU Z DNIA 11 WRZEŚNIA 2020 ROKU W SPRAWIE SZCZEGÓLNEGO ZAKRESU I FORMY PROJEKTU BUDOWLANEGO (DZ.U. Z 2022 R., POZ.1679), PRZY CZYM POMIARU DOKONUJE SIĘ NA POZIOMIE PODŁOGI, Z DOKŁADNOŚCIĄ DO 0,01M² (JEDNĄ SETNĄ METRA KWADRATOWEGO), W MIESZKANIU W STANIE CAŁKOWICIE WYKOŃCZONYM, A WIĘC Z TYNKAMI. JEDNOCZEŚNIE ŁĄCZNA POWIERZCHNIA LOKALU UWZGLĘDNIĄ POWIERZCHNIĘ UŻYTKOWĄ ORAZ POWIERZCHNIĘ POD ŚCIANKAMI I SCHODÓW. WYMIARY PODANE NA RYSUNKU ODNOSZĄ SIĘ DO STANU SUROWEGO BUDYNKU (NIE UWZGLĘDNIĄJĄ GRUBOŚCI TYNKU).

OZNACZENIA ELEKTRYCZNE:

- TM TABLICA MIESZKANIA
- TSM SKRZYŃKA TELETECHNICZNA
- STEROWNIK C.O.
- ŁĄCZNIK DZWONKOWY
- WYPUST DZWONKA
- WYPUST ŚWIETLYNY
- WYPUST ŚWIETLNY ŚCIENNY
- ŁĄCZNIK JEDNOBIEGUNOWY
- ŁĄCZNIK SCHODOWY
- ŁĄCZNIK GRUPOWY
- GNIAZDO 1xL+N+PE
- GNIAZDO 1-F Z BOLCEM OCHRONNYM 16A, IP44
- WYPUST TRÓJFAZOWY
- GNIAZDO ANTENOWE
- WYPUST JEDNOFAZOWY (DO WENTYLATORA)

OZNACZENIA GNIAZD:

- L - lodówka, h= 0,6m
 - OK - okap, h= 2,0m
 - K - kuchnia, h= 0,6m
 - Z - zmywarka, h= 0,6m
 - P - pralka, h= 1,1m
 - E - oświetlenie szafek h= 2,2m
 - G - gniazdo gzałki grzejnikowej
- pozostałe gniazda:
kuchnia, łazienka - h= 1,1m
pozostałe pom. - h= 0,3m
- OZNACZENIA C.O. I GAZ:
RTU - REGULATOR TEMP. OGRZEWANIA PODŁOG.
- PCZ - JEDNOSTKA ZEWNĘTRZNA POMPY CIEPŁA
- PCW - JEDNOSTKA WEWNĘTRZNA POMPY CIEPŁA
- OZNACZENIA WOD-KAN:
PK - PION KANALIZACYJNY
- ZW ZAWÓR WODY
- KRAN ZEWNĘTRZNY

OZNACZENIA POZOSTAŁE:

- ho= WYSOKOŚĆ OKNA
- hp= WYSOKOŚĆ PARAPETU WEWNĘTRZNEGO
- ŚCIANY ZEWNĘTRZNE LOKALU, ELEMENTY KONSTRUKCYJNE I SZACHTY (NIE PODLEGAJĄ ARANŻACJI I USUNIĘCIU)
- ŚCIANKI MOŻLIWE DO REARANŻACJI
- SCHODY TYMCZASOWE
- KRATKA SUFITOWA WENTYLACJI MECH.
- KRATKA ŚCIENNA WENTYLACJI MECH.
- RURY SPUSTOWE

UWAGI:
- WYMIARY OTWORÓW DRZWIOWYCH PODANO W ŚWIETLE OŚCIEŻY.
- PODANA SKALA DOTYCZY STANU SUROWEGO I MA CHARAKTER ORIENTACYJNY.
- PODANE POWIERZCHNIE I WYMIARY LINIOWE MAJĄ CHARAKTER ORIENTACYJNY I MOGĄ ULEC KOREKCJI NA PODSTAWIE INWENTARYZACJI WG OBIAMIARU PO WYKONANIU BUDYNKU.
- PUNKTY INSTALACJI ELEKTRYCZNYCH I SANITARNYCH MOGĄ ULEC KOREKTEM ZE WZGLĘDÓW TECHNICZNYCH.



03-017 Warszawa
ul. Cieślowskich 53
tel. 22 545 70 20
www.novisa.pl

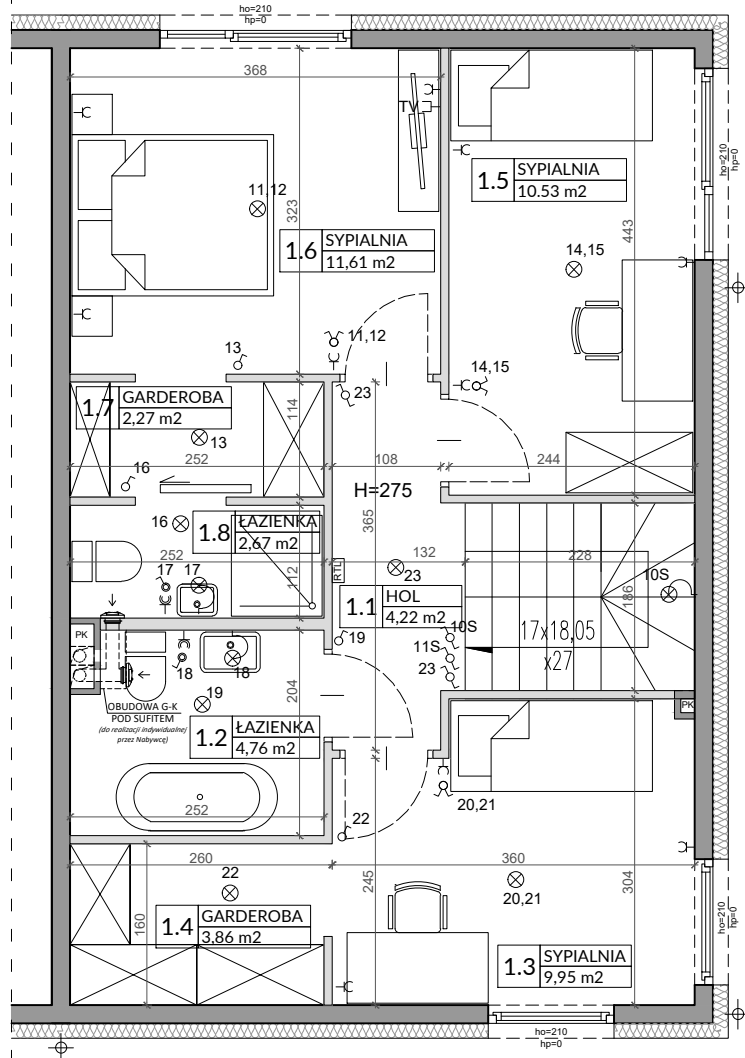
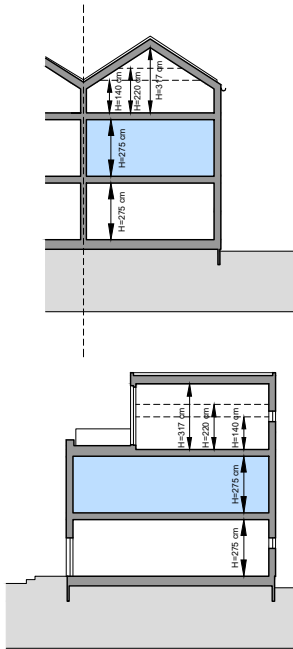
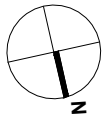
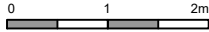
Biurow sprzedaży
03-017 Warszawa
ul. Cieślowskich 53

ZAŁĄCZNIK NR 1 DO PROSPEKTU INFORMACYJNEGO

Inwestycja: Osiedle WILLE PRZY LESIE
JAZGARZEWSZCZYŹNA, UL. KRZYWA
Oznaczenie lokalu: 1B

Parter 59,29 m²
Piętro 1 57,40 m²
Piętro 2 24,60 m²
Razem Łączna Powierzchnia Lokalu 141,29 m²
Powierzchnia ogrodu ok. 235 m²

Powierzchnia Użytkowa 127,81 m²
Powierzchnia pod Ściankami i Schodów 13,48 m²
Łączna Powierzchnia Lokalu 141,29 m²
Powierzchnia tarasu 16,41 m²



| L.p. | Pomieszczenie | Powierzchnia użytkowa [m ²]* | Powierzchnia o wysokości 1,40m ≤ h ≤ 2,20m (wliczona do pow. uż. lokalu w 50%) | Powierzchnia o wysokości h ≤ 1,40m (nie wliczona do pow. uż. lokalu) |
|---|---------------|--|--|--|
| 1.1 | HOL | 4,22 | 0,00 | 0,00 |
| 1.2 | ŁAZIENKA | 4,76 | 0,00 | 0,00 |
| 1.3 | SYPIALNIA | 9,95 | 0,00 | 0,00 |
| 1.4 | GARDEROBA | 3,86 | 0,00 | 0,00 |
| 1.5 | SYPIALNIA | 10,53 | 0,00 | 0,00 |
| 1.6 | SYPIALNIA | 11,61 | 0,00 | 0,00 |
| 1.7 | GABINET | 2,27 | 0,00 | 0,00 |
| 1.8 | ŁAZIENKA | 2,67 | 0,00 | 0,00 |
| RAZEM | | 49,87 | 0,00 | 0,00 |
| POWIERZCHNIA UŻYTKOWA | | 49,87 | | |
| POWIERZCHNIA POD ŚCIANKAMI I SCHODÓW | | 7,53 | | |
| RAZEM | | 57,40 | | |

OZNACZENIA ELEKTRYCZNE:

| | |
|-----|--|
| TM | TABLICA MIESZKANIA |
| TSM | SKRYŃKA TELETECHNICZNA |
| S | STEROWNIK C.O. |
| ⊙ | ŁĄCZNIK DZWONKOWY |
| ⊕ | WYPUST DZWONKA |
| ⊗ | WYPUST ŚWIETLNY |
| ⊗ | WYPUST ŚWIETLNY ŚCIENNY |
| ⊗ | ŁĄCZNIK JEDNOBIEGUNOWY |
| ⊗ | ŁĄCZNIK SCHODOWY |
| ⊗ | ŁĄCZNIK GRUPOWY |
| ⊗ | GNIAZDO 1xL+N+PE |
| ⊗ | GNIAZDO 1-f Z BOLCEM OCHRONNYM 16A, IP44 |
| ⊗ | WYPUST TRÓJFAZOWY |
| ⊗ | GNIAZDO ANTENOWE |
| ⊗ | WYPUST JEDNOFAZOWY (DO WENTYLATORA) |

OZNACZENIA GNIAZD:

| | |
|-------------------------------|------------------------------------|
| L | - lodówka, h= 0,6m |
| OK | - okap, h= 2,0m |
| K | - kuchnia, h= 0,6m |
| Z | - zmywarka, h= 0,6m |
| P | - pralka, h= 1,1m |
| E | - oświetlenie szafek h= 2,2m |
| G | - gniazdo grzałki grzejnikowej |
| | pozostałe gniazda: |
| | kuchnia, łazienka - h= 1,1m |
| | pozostałe pom. - h= 0,3m |
| OZNACZENIA C.O. I GAZ: | |
| RTL | REGULATOR TEMP. OGRZEWANIA PODŁOG. |
| PCZ | JEDNOSTKA ZEWNĘTRZNA POMPY CIEPŁA |
| PCW | JEDNOSTKA WEWNĘTRZNA POMPY CIEPŁA |

| | |
|----|--------------------|
| PK | PION KANALIZACYJNY |
| ZW | ZAWÓR WODY |
| ⊕ | KRAN ZEWNĘTRZNY |

OZNACZENIA POZOSTAŁE:

| | |
|-----|---|
| ho= | WYSOKOŚĆ OKNA |
| hp= | WYSOKOŚĆ PARAPETU WEWNĘTRZNEGO |
| ■ | ŚCIANY ZEWNĘTRZNE LOKALU, ELEMENTY KONSTRUKCYJNE I SZCZYTŁY (NIE PODLEGAJĄ ARANŻACJI I USUNIĘCIU) |
| ■ | ŚCIANKI MOŻLIWE DO REARANŻACJI |
| ⊕ | SCHODY TYMCZASOWE |
| ⊕ | KRATKA SUFITOWA WENTYLACJI MECH. |
| ⊕ | KRATKA ŚCIENNA WENTYLACJI MECH. |
| ⊕ | RURY SPUSTOWE |

UWAGI:

- WYMIARY OTWORÓW DRZWIOWYCH PODANO W ŚWIETLE OŚCIEŻY.
- PODANA SKALA DOTYCZY STANU SUROWEGO I MA CHARAKTER ORIENTACYJNY.
- PODANE POWIERZCHNIE I WYMIARY LINIOWE MAJĄ CHARAKTER ORIENTACYJNY I MOGĄ ULEC KOREKCJI NA PODSTAWIE INWENTARYZACJI WG OBIARU PO WYKONANIU BUDYNKU.
- PUNKTY INSTALACJI ELEKTRYCZNYCH I SANITARNYCH MOGĄ ULEC KOREKCIOM ZE WZGLĘDÓW TECHNICZNYCH.



03-017 Warszawa
ul. Cieślewskich 53
tel. 22 545 70 20
www.novisa.pl

Biuro sprzedaży
03-017 Warszawa
ul. Cieślewskich 53

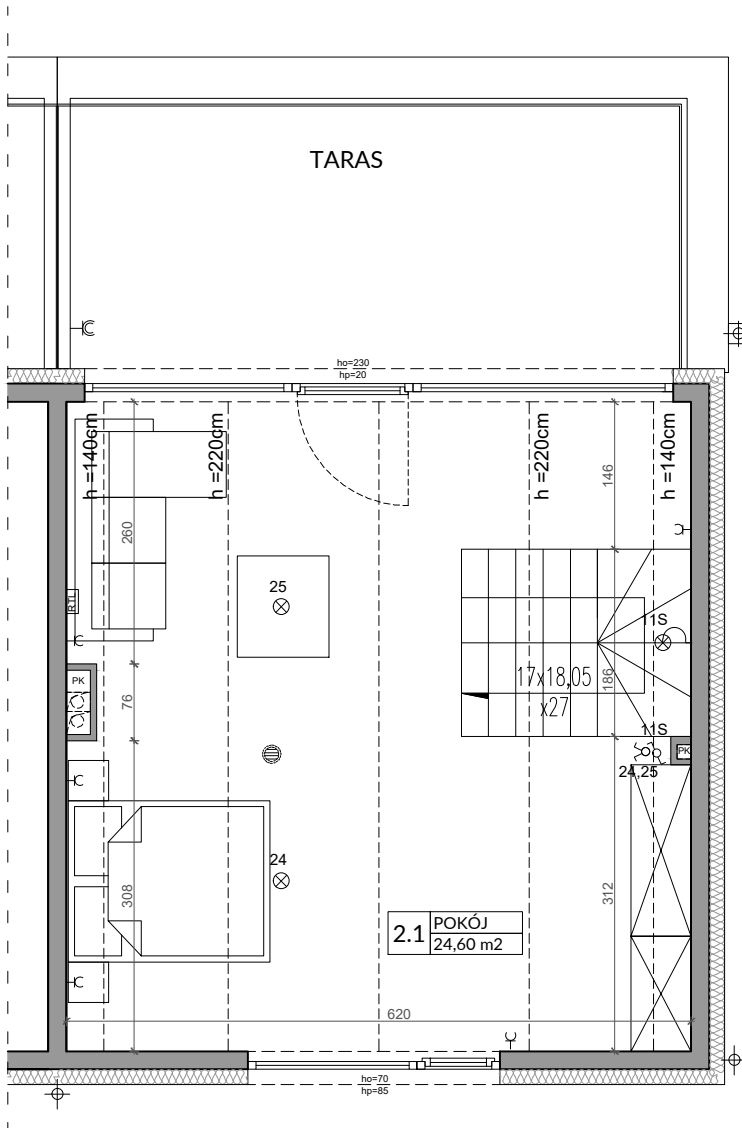
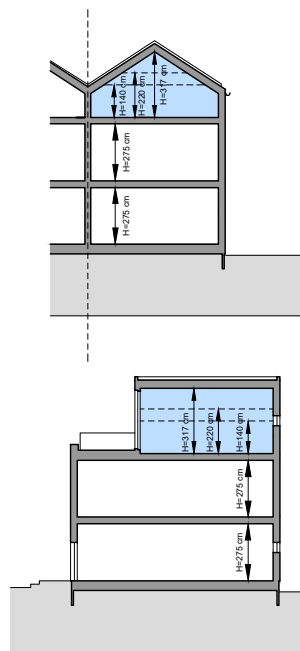
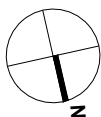
ZŁĄCZNIK NR 1 DO PROSPEKTU INFORMACYJNEGO

Investycja: Osiedle WILLE PRZY LESIE
JAZGARZEWSZCZYŃNA, UL. KRZYWA

Oznaczenie lokalu: 1B

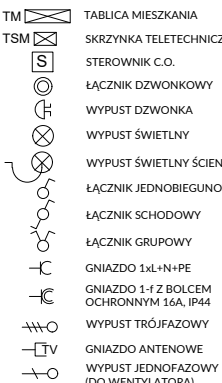
Parter 59,29 m²
Piętro 1 57,40 m²
Piętro 2 24,60 m²
Razem Łączna Powierzchnia Lokalu 141,29 m²
Powierzchnia ogrodu ok. 235 m²

Powierzchnia Użytkowa 127,81 m²
Powierzchnia pod Ściankami i Schodów 13,48 m²
Łączna Powierzchnia Lokalu 141,29 m²
Powierzchnia tarasu 16,41 m²

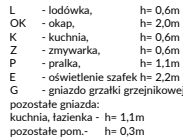


| L.p. | Pomieszczenie | Powierzchnia użytkowa [m ²]* | Powierzchnia o wysokości 1,40m ≤ h ≤ 2,20m (wliczona do pow. uż. lokalu w 50%) | Powierzchnia o wysokości h ≤ 1,40m (nie wliczona do pow. uż. lokalu) |
|--|---------------|--|--|--|
| 2.1 | POKÓJ | 24,60 | 13,56 | 3,56 |
| | RAZEM | 24,60 | 13,56 | 3,56 |
| <p>POMIARU POWIERZCHNI UŻYTKOWEJ BUDYNKU MIESZKALNEGO I LOKALU DOKONUJE SIĘ NA ZASADACH OKREŚLONYCH W ROZPORZĄDZENIU MINISTRA ROZWOJU Z DNIA 11 WRZEŚNIA 2020 ROKU W SPRAWIE SZCZEGÓŁOWEGO ZAKRESU I FORMY PROJEKTU BUDOWLANEGO (DZ.U. Z 2022 R., POZ.1679), PRZY CZYM POMIARU DOKONUJE SIĘ NA POZIOMIE PODŁOGI, Z DOKŁADNOŚCIĄ DO 0,01M² (JEDNA SETNA METRA KWADRATOWEGO), W MIESZKANIU W STANIE CAŁKOWICIE WYKONCZONYM, A WIĘC Z TYNKAMI. JEDNOCZEŚNIE ŁĄCZNA POWIERZCHNIA LOKALU UWZGLĘDNIĄC POWIERZCHNIĘ UŻYTKOWĄ ORAZ POWIERZCHNIĘ POD ŚCIANKAMI I SCHODÓW.</p> <p>WYMIARY PODANE NA RYSUNKU ODNOSZĄ SIĘ DO STANU SUROWEGO BUDYNKU (NIE UWZGLĘDNIĄC GRUBOŚCI TYNKU).</p> | | | | |
| POWIERZCHNIA UŻYTKOWA | | | 24,60 | |
| POWIERZCHNIA POD ŚCIANKAMI I SCHODÓW | | | 0,00 | |
| RAZEM | | | 24,60 | |

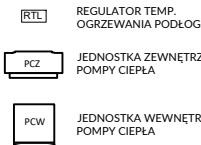
OZNACZENIA ELEKTRYCZNE:



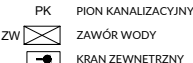
OZNACZENIA GNIAZD:



OZNACZENIA C.O. I GAZ:



OZNACZENIA WOD-KAN:



OZNACZENIA POZOSTAŁE:



UWAGI:
- WYMIARY OTWORÓW DRZWIOWYCH PODANO W ŚWIETLE OŚCIEŻY.
- PODANA SKALA DOTYCZY STANU SUROWEGO I MA CHARAKTER ORIENTACYJNY.
- PODANE POWIERZCHNIE I WYMIARY LINIOWE MAJĄ CHARAKTER ORIENTACYJNY I MOGĄ ULEC KOREKCIEM NA PODSTAWIE INWENTARYZACJI WG OBJĘCIARU PO WYKONANIU BUDYNKU.
- PUNKTY INSTALACJI ELEKTRYCZNYCH I SANITARNYCH MOGĄ ULEC KOREKCIEM ZE WZGLĘDÓW TECHNICZNYCH.