

GEODEZYJNA INWENTARYZACJA POWIERZCHNI UŻYTKOWEJ LOKALU MIESZKALNEGO

INWESTYCJA
ZESPÓŁ DWÓCH BUDYNKÓW
MIESZKALNYCH WIELORODZINNYCH
Z GARAŻAMI PODZIEMNYMI I
ZAGOSPodarowaniem TERENU
ZLOKALIZOWANY W WARSZAWIE NA
DZ. EW. NR 18,19/4 OBRĘB 4-08-13

INWESTOR
NAPOLLO 9 Sp. z o. o.
ul. Osmańska 12, 02-823 Warszawa


ADRES
Warszawa, ul. Rembielińska 26C

DANE LOKALU		
LOKAL NR	LICZBA POKOI	POW. SPRZEDAŻOWA
3	2	65,79 m ²
	PIĘTRO	KONDYGNACJA
	PARTER	1

ZESTAWIENIE POWIERZCHNI

1. SALON Z ANEKSEM 23,50 m²
2. SYPIALNIA 14,39 m²
3. GARDEROBA 11,75 m²
4. ŁAZIENKA 5,41 m²
5. HOL 9,35 m²

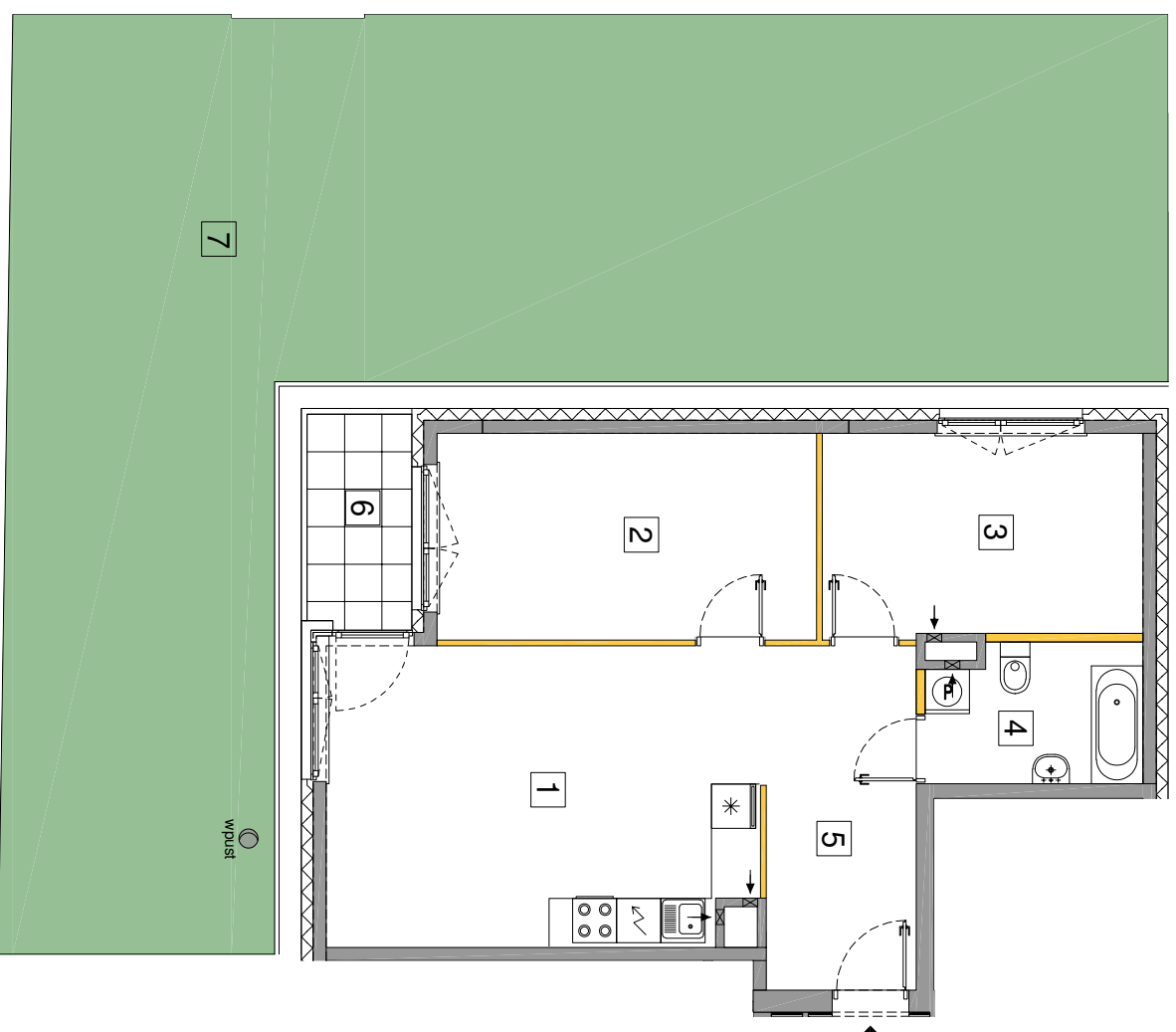
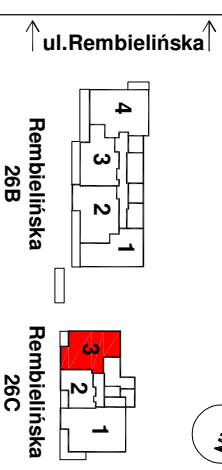
POW. UŻYTKOWA 64,40 m²

 Powierzchnia pod ściankami nadającymi się do demontażu 1,39 m²

POW. SPRZEDAŻOWA 65,79 m²

6. TARAS 4,32 m²
7. OGRODEK 113,95 m²

SCHEMAT KONDYGNACJI



Powierzchnia użytkowa lokalu jest określona zgodnie z normą PN-ISO 9836:2015-12

Warszawa, 07.10.2024 r.