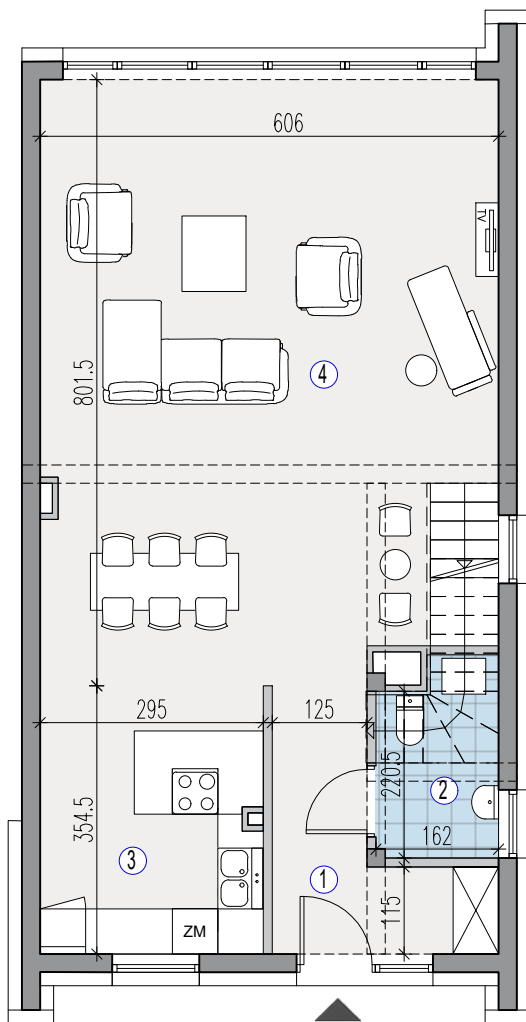
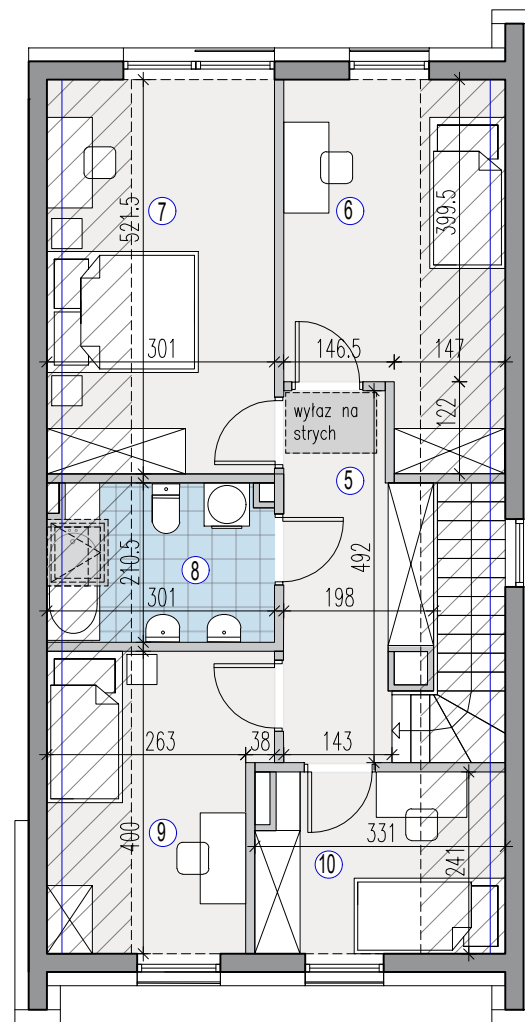




POZIOM +1



POZIOM +2



POZIOM 1	1 WIATROŁAP	6,28 m <sup>2</sup>
	2 TOALETA	3,35 m <sup>2</sup>
	3 KUCHNIA	10,25 m <sup>2</sup>
	4 SALON	45,16 m <sup>2</sup>
POZIOM 2	5 KORYTARZ	7,93 m <sup>2</sup>
	6 POKÓJ	12,76 m <sup>2</sup>
	7 POKÓJ	14,95 m <sup>2</sup>
	8 ŁAZIENKA	5,92 m <sup>2</sup>
	9 POKÓJ	10,49 m <sup>2</sup>
	10 POKÓJ	7,35 m <sup>2</sup>
<b>POW. UŻYTKOWA</b>		<b>124,44 m<sup>2</sup></b>
<b>POW. CZĘŚCI DZIAŁKI WRAZ Z TERENEM POD DOMEM</b>		<b>487 m<sup>2</sup></b>

DODATKOWE POWIERZCHNIE NIE STANOWIĄCE POW. UŻYTKOWEJ :

POW. SCHODÓW	3,99 m <sup>2</sup>
POW. PODŁOGI PODDASZA NIEUŻYTKOWEGO	35,11 m <sup>2</sup>

Uwaga: 1. Aranżacja lokalu mieszkalnego przedstawiona na rzucie jest przykładowa. Niniejsza karta katalogowa opracowana została na podstawie projektu budowlanego. W toku dalszego projektowania mogą wystąpić zmiany w stosunku do informacji zawartych na karcie katalogowej. Urządzenia sanitarne, kuchenne, drzwi wewnętrzne i elementy aranżacji nie stanowią wyposażenia lokali i mają charakter poglądowy. 2. Wymiary pomieszczeń, lokalizacje przyborów sanitarnych i inne podane na podstawie projektu wykonawczego. W trakcie budowy mogą wystąpić różnice w stosunku do stanu wynikającego z projektu, wynikające ze specyfikacji prac budowlanych. Wymiary pomieszczeń podane w świetle konstrukcji, bez wykończenia ścian- tynków i okładzin. Karta nie powinna stanowić podstawy doboru mebli, urządzeń i pozostałego wyposażenia. Pomiary w tych celach należy wykonać po wydaniu lokalu. 3. Powierzchnie są obliczone w świetle pionowych przegród w stanie wykończonym, przy uwzględnieniu tynków i okładzin o grubości 0,5 cm lub 1,5 cm, na poziomie podłogi bez uwzględnienia listew przypodłogowych, progów itp. 4. Powierzchnia użytkowa lokali oraz pomieszczeń jest określona na podstawie Rozporządzenia Ministra Transportu, Budownictwa i Gospodarki Morskiej z dnia 11.09.2020 r. w sprawie szczegółowego zakresu i formy projektu budowlanego oraz przy uwzględnieniu treści Polskiej Normy PN-ISO 9836:2015-12. Informujemy, że rezygnacja ze ścian działowych wpływa na powierzchnię użytkową. 5. Informacje na karcie nie stanowią oferty handlowej w rozumieniu art. 66 kodeksu cywilnego

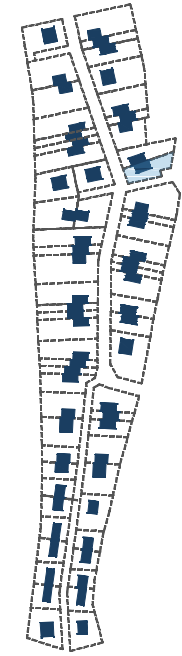
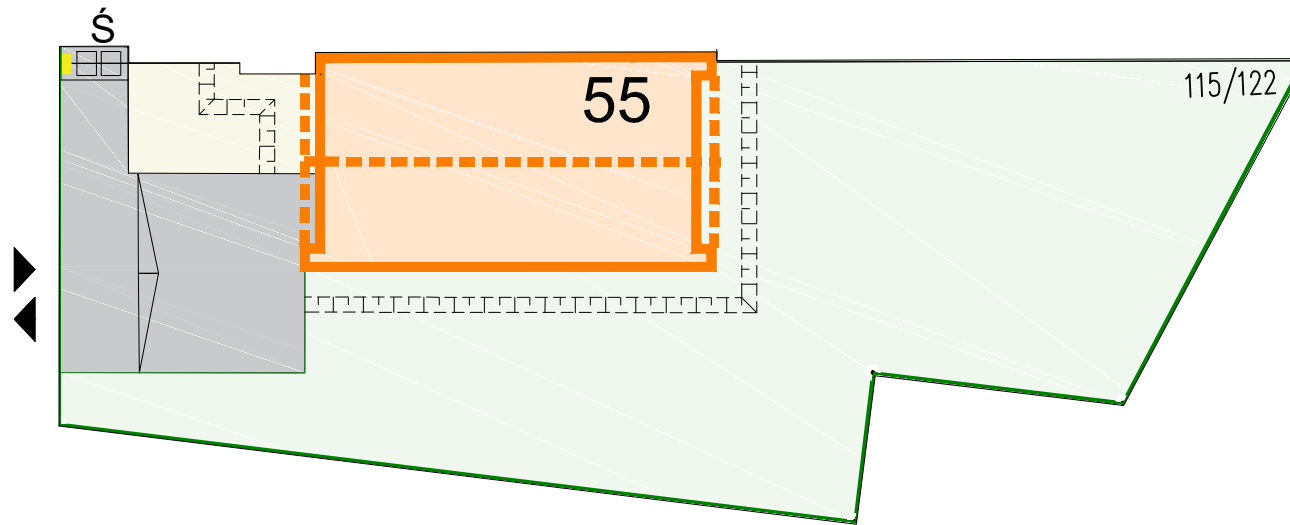
ŚCIANY KONSTRUKCYJNE

ŚCIANY DZIAŁOWE

LOKALNE OBNIŻENIA

SKOS, H min.=1,90m

H min.=2,20m



PRZEZNACZENIE TERENU WYNIKAJĄCE Z MIEJSCOWEGO PLANU ZAGOSPODAROWANIA PRZESTRZENI:

115/122 - Zabudowa Jednorodzinna (MN)

Rzeczywista wielkość i kształt terenu/ogródka zostaną ostatecznie podane po zakończeniu budowy. Powierzchnia i kształt terenu/ogródka jest szacunkowa i nie ma wpływu na cenę.

TEREN UTWARDZONY  
  TEREN NIOUTWARDZONY  
  ŚCIANY  
  ZIELEŃ IZOLACYJNA  
  OGRODZENIE  
  OBRYS DACHU  
  MOŻLIWE OBNIŻENIE TERENU