



Green Park

Villa

by IMPERIAL

MIESZKANIE 34

Budynek	17
Piętro	piętro1/poddasze
Poziom	2-poziomowe
Mieszkanie	4-pokojowe
Powierzchnia	105,34 m²
Powierzchnia pod ściankami	1,67 m²
Powierzchnia całkowita	105,34 m²

PIĘTRO 1

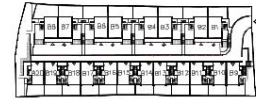
Wiatrotop	3,26 m ²
Salon + aneks kuchenny	31,46 m ²
Sypialnia	10,21 m ²
Sypialnia	7,56 m ²
WC	1,36 m ²
Balkon	7,12 m²

PODDASZE

Sypialnia	15,49 m ²
Sypialnia	9,51 m ²
Sypialnia	8,31 m ²
Korytarz + klatka	10,92 m ²
Łazienka	5,59 m ²
Balkon	8,35 m²

GARAŻ

MP-2	12,50 m ²
MP-2A	12,50 m ²
PG-2	3,39 m ²
PG-2A	1,76 m ²



RZUT OSIEDLA



Niniejsza broszura nie stanowi oferty w rozumieniu przepisów Kodeksu Cywilnego. Przedstawione rzuty mają charakter poglądowy. Mieszkanie nie będzie wyposażone w widoczne narzucenie elementów sanitarnych, drzwi wewnętrzne, meble, sprzęty RTV I AGD. Rozmieszczenie urządzeń sanitarnych i kuchennych jest przykładowe i może ulec zmianie. Powierzchnie i wymiary mogą ulec niewielkim zmianom wynikającym z realizacji obiektu. Powierzchnie użytkowa mieszkania obliczona zgodnie z normą PN-ISO 9896:1997, która uwzględnia powierzchnie elementów nadających się do demontażu i rozbiórki (ruro, kanały) ścianki działowej oznaczone kolorem niebieskim. Przy czym powierzchnia ta została powiększona o powierzchnie stanowiącą łączny szerokość okna i grubość ściany pomniejszonej o grubość stolarki okiennej. Dotyczy powierzchni znajdującej się przy oknach w poziomie podłogi.

