



TYP  
**5**



## MIESZKANIA ŚREDNIEJ WIELKOŚCI

**59,45 m<sup>2</sup>**

Reprezentacyjny salon z aneksem i komfortowe sypialnie oraz praktyczna łazienka wystarczą, by po powrocie do własnego „M” móc zaznać odprężenia po ciężkim dniu w ciszy i spokoju. To mieszkania doskonale dla par oraz rodzin z dzieckiem. Idealne pod względem metrażu, zaprojektowane z wielką dbałością o funkcjonalne detale.

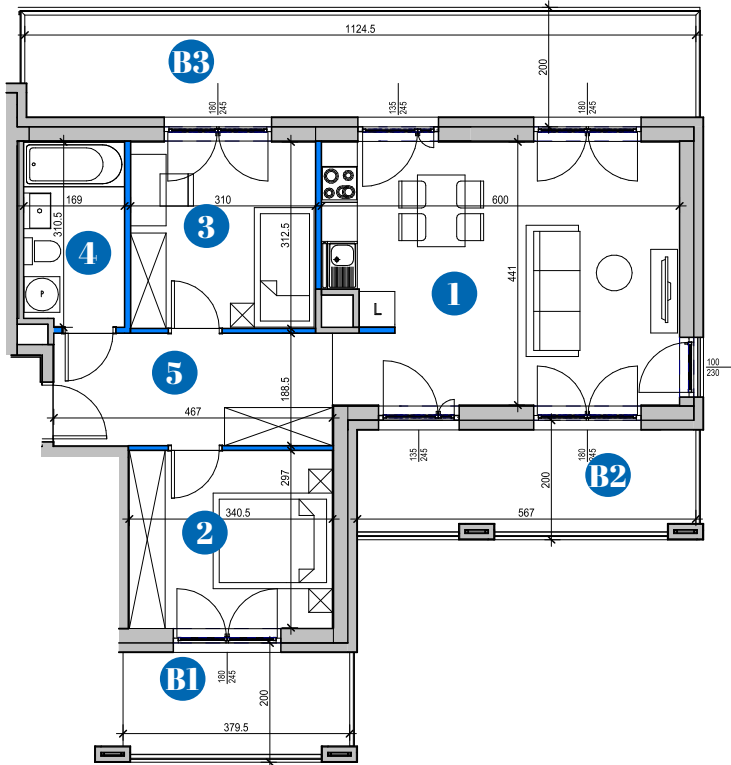




# MIESZKANIA ŚREDNIEJ WIELKOŚCI

POWIERZCHNIA  
LOKALU:  
**59,45 m<sup>2</sup>**

POWIERZCHNIE  
BALKONÓW:  
**B1 6,45 m<sup>2</sup>**  
**B2 9,58 m<sup>2</sup>**  
**B3 19,25 m<sup>2</sup>**



- 1** SALON Z ANEKSEM KUCHENNYM: **25,66 m<sup>2</sup>**
- 2** POKÓJ: **10,11 m<sup>2</sup>**
- 3** POKÓJ: **9,69 m<sup>2</sup>**
- 4** ŁAZIENKA: **5,18 m<sup>2</sup>**
- 5** PRZEDPOKÓJ: **8,80 m<sup>2</sup>**

SKALA



ŚCIANY NIEDEMONTOWALNE

ŚCIANY MOŻLIWE DO WYBURZENIA

OZNACZENIA OKIEN:

**R** – rozwieralne,  
**R-U** – rozwieralno-uchylne,  
**S** – stałe



Powierzchnie liczone wg normy PN-ISO 9836, 2015

Powierzchnie mogą ulec zmianie

Wyposażenie tylko w celach prezentacji, nie stanowi zobowiązania umownego

Niniejszy projekt nie stanowi oferty w rozumieniu przepisów Kodeksu cywilnego

Wysokość lokalu H=275 cm, uwzględnia warstwy wykończeniowe posadzki i sufitu

W kuchni, łazienkach oraz WC instalacje podtynkowe

Lokale mieszkalne wyposażone będą w wentylację mechaniczną wywiewną

## PIĘTRO 4

