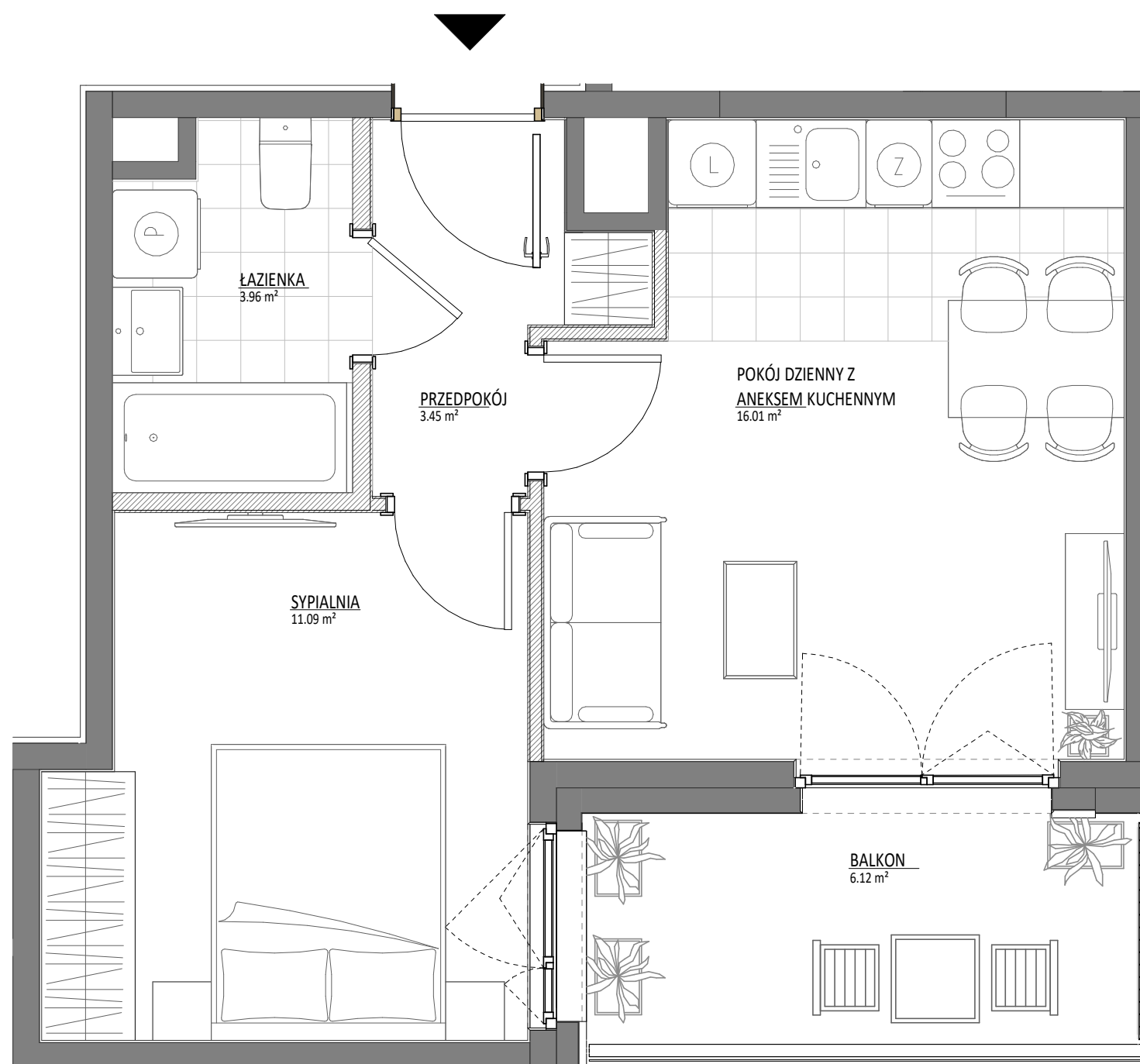


MIESZKANIE NR 48 • 2 POKOJE • 35.76 m²



spravia

SPRAVIA VIA FAMILIA SP. Z O.O.
www.viafamilia.pl

via
Familia

via
Familia

Warszawa
ul. Familijna
Dzielnica Białołęka

DANE LOKALU:

LOKAL NR	LICZBA POKOI	POW. SPRZEDAŻOWA
48	2	35.76 m ²
BUDYNEK NR	KLATKA NR	PIĘTRO
B	1	3

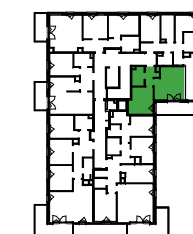
ZESTAWIENIE POWIERZCHNI

POKÓJ DZIENNY Z ANEKSEM KUCHENNYM	16.01 m ²
SYPIALNIA	11.09 m ²
ŁAZIENKA	3.96 m ²
PRZEDPOKÓJ	3.45 m ²
Powierzchnia użytkowa	34.51 m²

Powierzchnia zajęta przez elementy nadające się do usunięcia lub innej aranżacji, w tym ścianki działowe nie będące elementem konstrukcji i nie zawierające szachtów instalacyjnych 1.25 m²

BALKON 6.12 m²

POŁOŻENIE MIESZKANIA W BUDYNKU



WARTOŚĆ
BRUTTO (PLN):

PROJEKTANT

90 ARCHITEKCI

- Aranżacja lokalu mieszkalnego przedstawiona na rzucie jest przykładowa.
- Powierzchnia sprzedażowa stanowi sumę powierzchni użytkowej lokalu oraz powierzchni lokalu zajętej przez elementy nadające się do usunięcia lub innej aranżacji, w tym ścianki działowe nie będące elementem konstrukcji i nie zawierające szachtów instalacyjnych.
- Powierzchnia użytkowa lokalu określona jest na podstawie Rozporządzenia Ministra Rozwoju z dnia 11 września 2020 r. w sprawie szczegółowego zakresu i formy projektu budowlanego oraz uwzględnienia treści Polskiej Normy PN-ISO 9836:2022-07.
- Niniejsza karta katalogowa opracowana została na podstawie projektu budowlanego. W toku dalszego projektowania, budowy lub zmian lokatorskich, mogą nastąpić zmiany w stosunku do informacji zawartych na karcie katalogowej, w szczególności w zakresie: powierzchni sprzedażowej, powierzchni użytkowej, układu pomieszczeń oraz usytuowania elementów nadających się do usunięcia lub innej aranżacji, takich jak np. ścianki działowe.
- Informacje na karcie nie stanowią oferty handlowej w rozumieniu art. 66 kodeksu cywilnego.

0 1 2 3 4 5 m