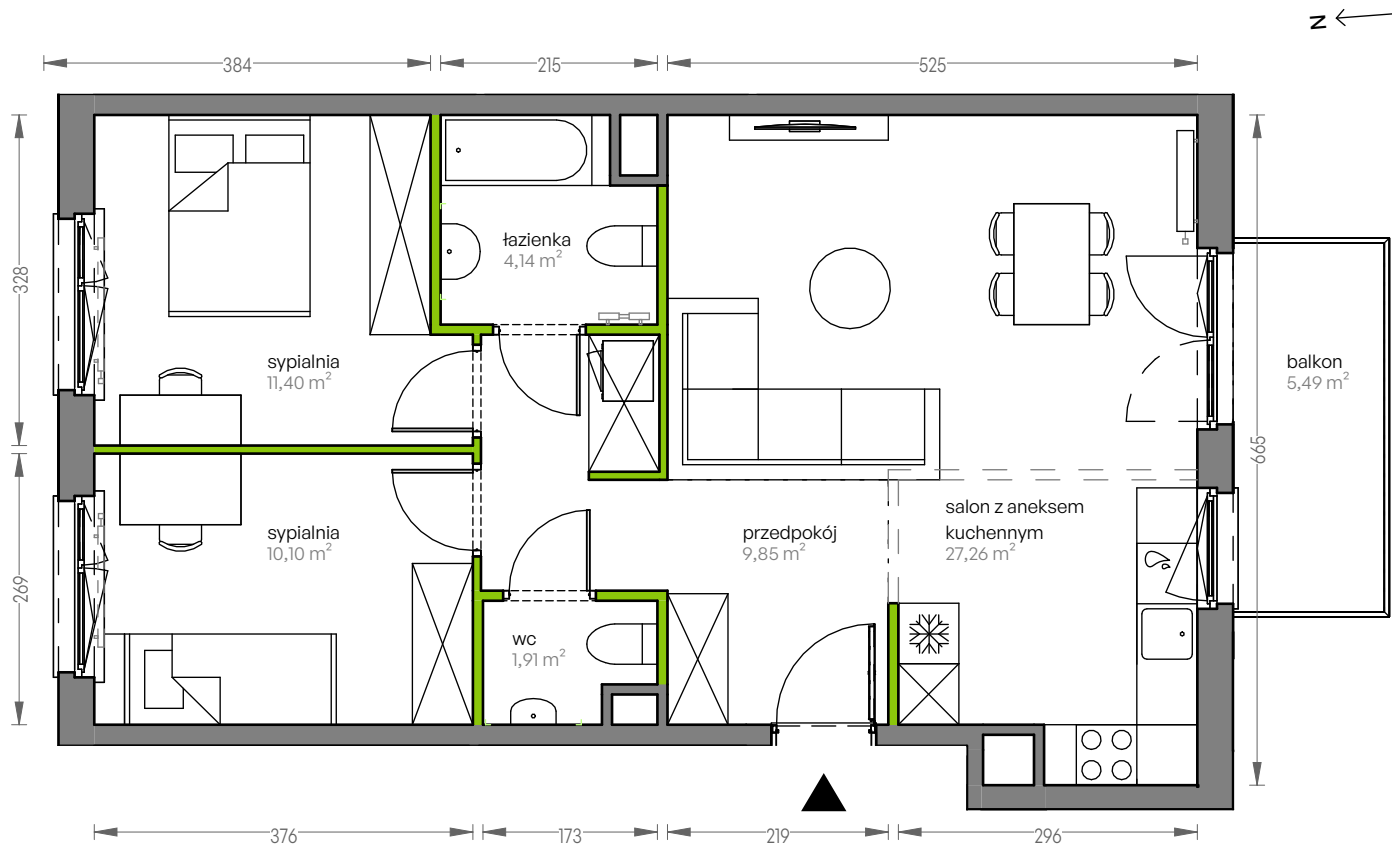


# CITY VIBE.

nr F.043

Powierzchnia **64,66 m<sup>2</sup>**

Piętro **5**

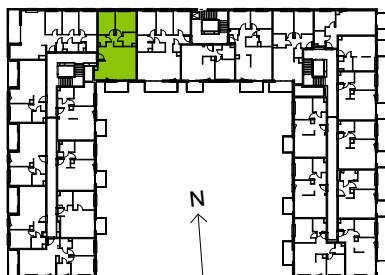


Aranżacja mieszkania jest przykładowa

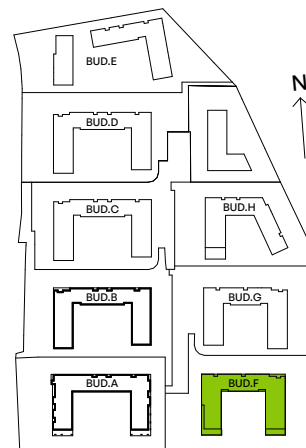
## Powierzchnia użytkowa

salon z aneksem kuchennym	27,26 m <sup>2</sup>
przedpokój	9,85 m <sup>2</sup>
wc	1,91 m <sup>2</sup>
sypialnia	10,10 m <sup>2</sup>
sypialnia	11,40 m <sup>2</sup>
łazienka	4,14 m <sup>2</sup>
<b>Razem</b>	<b>64,66 m<sup>2</sup></b>
+ balkon	5,49 m <sup>2</sup>

## Rzut kondygnacji Piętro 5



## Plan osiedla Budynek F



U nas nigdy nie płacisz za powierzchnię pod ścianami działowymi