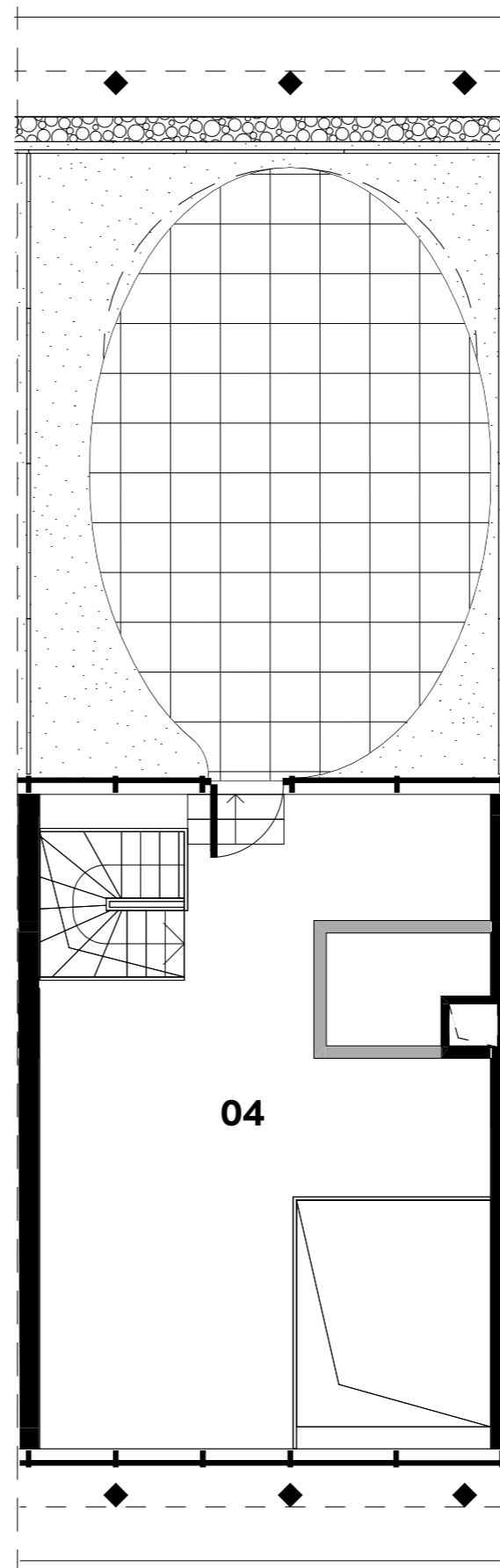
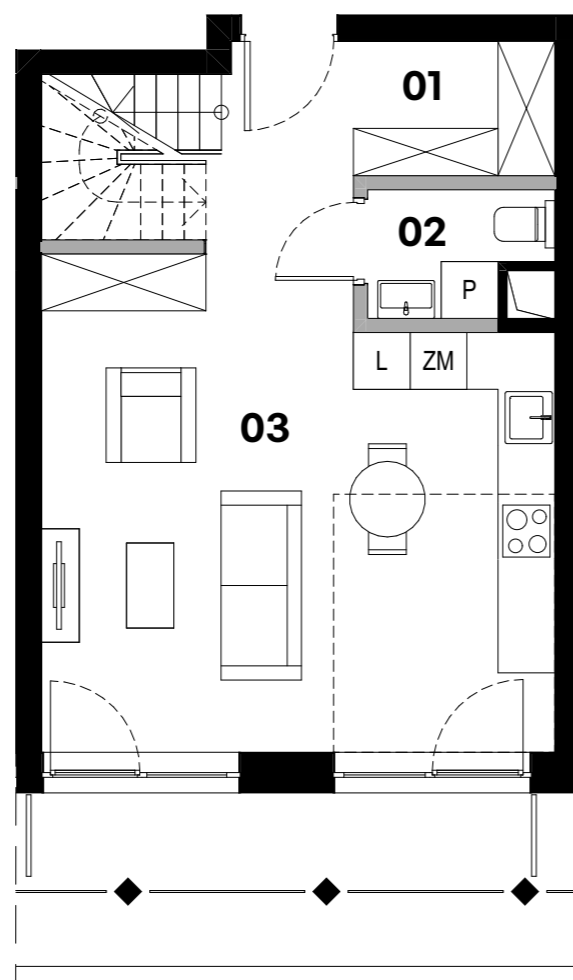


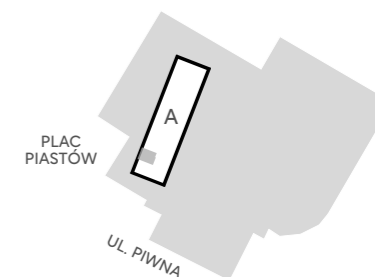
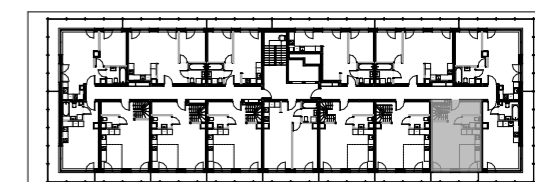
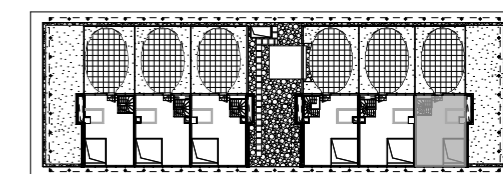
A.73



Powierzchnia dla rozliczenia ceny **68,51 m²**

Powierzchnia użytkowa **67,49 m²**

01 Przedpokój	9,49 m ²
02 Łazienka 1	2,33 m ²
03 Salon z aneksem kuchennym	26,85 m ²
04 Antresola	28,82 m ²
Powierzchnia pod ściankami	1,02 m²
Taras	47,77 m ²



POKOJE

2

PIĘTRO

5i6



ściany działowe



Powierzchnie pomieszczeń zgodnie z Polską Normą PN-ISO 9836: 2022-07.
Niniejsza karta katalogowa przedstawia przykładową aranżację mieszkania.

Biuro sprzedaży mieszkań

**Parking przy Gliwickim Centrum
Handlowym, wejście od
ul. Dworcowej, 44-110 Gliwice**

**+48 600 700 603
www.browarhugoscobel.pl**