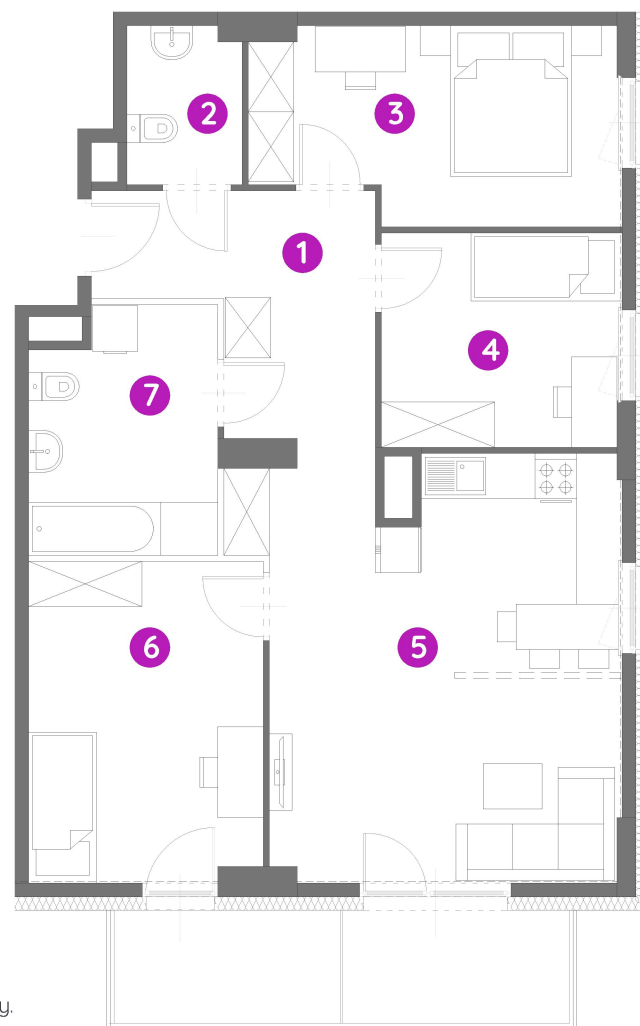


# Murapol Argentum

Łódź | ul. Srebrzyńska



0 1 2 5m

Podziałka podana z tolerancją +/- 5%  
Aranżacja mieszkania ma charakter poglądowy.

|                    |                            |
|--------------------|----------------------------|
| mieszkanie         | <b>1.D.1.06</b>            |
| piętro             | <b>1</b>                   |
| 1. przedpokój      | <b>11,49 m<sup>2</sup></b> |
| 2. WC              | <b>3,04 m<sup>2</sup></b>  |
| 3. sypialnia       | <b>11,80 m<sup>2</sup></b> |
| 4. sypialnia       | <b>8,82 m<sup>2</sup></b>  |
| 5. salon z aneksem | <b>23,63 m<sup>2</sup></b> |
| 6. sypialnia       | <b>12,91 m<sup>2</sup></b> |
| 7. łazienka        | <b>7,64 m<sup>2</sup></b>  |

|               |                            |
|---------------|----------------------------|
| <b>metraż</b> | <b>79,33 m<sup>2</sup></b> |
| balkon        | <b>8,85 m<sup>2</sup></b>  |



Biurow Sprzedaży: Łódź, ul. Srebrzyńska 10a, T: 42 237 16 75, M: [lodz@murapol.pl](mailto:lodz@murapol.pl).

Centrala: Bielsko-Biała, ul. Partyzantów 51, T: 33 819 33 33, M: [sekretariat@murapol.pl](mailto:sekretariat@murapol.pl), [murapol.pl](http://murapol.pl)

UWAGA: Powierzchnia liczona wg PN-ISO 9836; 1997. Na etapie projektu wykonawczego i realizacji obiektu mogą wystąpić korekty w powierzchni lokali i układzie ścian, powierzchnia liczona w stanie wykończonym. Do obliczeń przyjęto 1,5 cm tynku.