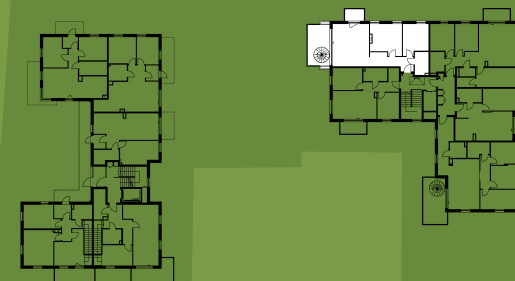


ścianka działowa
z możliwością wyburzenia

ściana nośna
bez możliwości wyburzenia



BUDYNEK A | PIĘTRO 4 APARTAMENT A.M25

Powierzchnia użytkowa: **74,84 m²**

Korytarz: **9,16 m²**

Łazienka: **4,99 m²**

Pokój: **12,02 m²**

Pokój: **14,74 m²**

Salon z aneksem kuchennym: **31,83 m²**

Ściany działowe (z możliwością demontażu): **2,10 m²**

Balkon: **3,63 m²**

Taras: **14,42 m²**

Taras na dachu: **36,75 m²**

- Wysokość parapetu mierzona jest od betonowego podłoża podposadzkowego do krawędzi przygotowanej pod montaż parapetu, mogą wystąpić różnice w zakresie +/- 5 cm.
- Pomiar dokonuje się na podstawie Rozporządzenia Ministra Rozwoju z dn. 11.09.2020 r. w sprawie szczegółowego zakresu i formy projektu budowlanego (Dz. U. 2020 roku, poz. 1609), zgodnie z zasadami zawartymi w normie PN-ISO 9836:2015, tj.: powierzchnia użytkowa lokalu jest obliczana w metrach kwadratowych z dokładnością do dwóch miejsc po przecinku dla wymiarów lokalu w stanie wykończonym na poziomie podłogi, nie licząc listew przypodłogowych, progów itp. Do powierzchni użytkowej lokalu mieszkalnego wlicza się powierzchnie elementów nadających się do demontażu, w szczególności: rury, kanały, ścianki działowe. Nie są wliczone powierzchnie otworów na drzwi wejściowe, okna oraz niszę w elementach zamykających.
- Wymiar pomieszczeń, lokalizacja przyrządów sanitarnych, rozmieszczenie punktów instalacyjnych itp. podane zgodnie z projektem budowlanym. Mogą wystąpić różnice wymiarów i użytkowania elementów. Podane wymiary są wymiarami w świetle pionowych przegród (ścian) w stanie surowym.
- Umeblowanie nie stanowi wyposażenia nabywanego lokalu.
- Przedstawiona na rzucie zieleni ma charakter przykładowy.