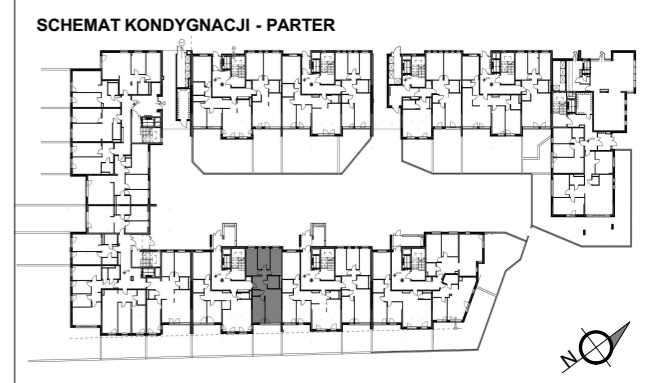


nr lokalu proj. bud.	nr mieszkania		pietro / klatka sch.
M87	87		P / E
powierzchnia (m2)	balkon	ogródek	ilość pokoi
74,29	--	28,72 m²	5



nr pomieszczenia	nazwa	powierzchnia
87/E/P/1	Pokój dzienny/aneks kuchenny	19,94 m2
87/E/P/2	Sypialnia	10,23 m2
87/E/P/3	Sypialnia	11,42 m2
87/E/P/4	Sypialnia	8,83 m2
87/E/P/5	Sypialnia	10,29 m2
87/E/P/6	Łazienka	4,39 m2
87/E/P/7	WC	1,45 m2
87/E/P/8	Korytarz	7,74 m2
razem powierzchnia użytkowa		74,29 m2

WSTĘPNA KARTA KATALOGOWA

- powierzchnie liczone wg normy PN-ISO 9836:1997 w stanie wykończonym
- suma pow. wszystkich pomieszczeń = powierzchnia użytkowa lokalu
- wymiary podane są w stanie wykończonym,
- wymiary i powierzchnie mogą ulec nieznacznym zmianom w fazie wykonawczej
- podłoga pod posadzki wykonane ze szlichty betonowej
- przewidywana grubość warstwy wykończeniowej podłóg 2 cm
- zabrania się ingerencji w elementy nośne budynku oraz sztafty instalacyjne

OBIEKT
BUDYNEK MIESZKALNY WIELORODZINNY Z LOKALEM USŁUGOWYM I GARAŻAMI PODZIEMNYMI
 Żyrardów, ul. Bielnikowa, dz. nr ew. 1614/21 1614/65 1614/66

INWESTOR
 "Nowy Świat 11" Sp. z o.o. Sp. k.
 05-077 Warszawa, ul. Rumiankowa 78

JEDN. PROJEKT.
PRACOWNIA PROJEKTOWA "BLANKO"
 tel./fax +22/ 728 03 46
 05-500 PRUSZKÓW ul. Powstańców 23/19
 www.pblanko.com.pl pblanko@ppblanko.com.pl

zespół projektowy
 GŁÓWNY PROJEKTANT
 mgr inż. arch. JERZY BLANCARD
 mgr inż. arch. TOMASZ BLANCARD
 mgr inż. arch. TOMASZ NOWICKI
 mgr inż. arch. PIOTR WYROBEK
 data
 02.2020

mieszkanie nr 87 / klatka sch. E

Legenda symboli instalacyjnych na oddzielnej stronie

