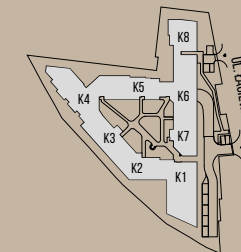


LOKAL NR 115
PIĘTRO 2
KLATKA K4

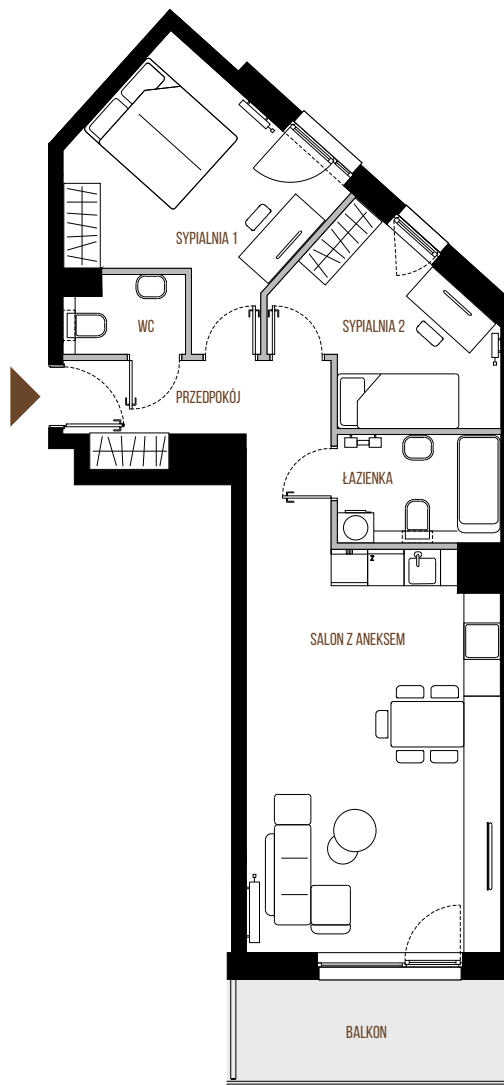
LICZBA POKOI 3
 POW. UŻYTKOWA 68,78 m²
 POW. CAŁOŚCIOWA 70,77 m²

- | | | | |
|--------------------|----------------------|-------------|---------------------|
| 1. PRZEDPOKÓJ | 8,81 m ² | 5. ŁAZIENKA | 5,02 m ² |
| 2. SALON Z ANEKSEM | 28,17 m ² | 6. WC | 2,48 m ² |
| 3. SYPIALNIA 1 | 14,36 m ² | BALKON | |
| 4. SYPIALNIA 2 | 9,94 m ² | | |



SYTUACJA

RZUT LOKALU



RZUT KONDYGNACJI

